



## LUXMATE

### Lichtmanagement

Am Anfang war dunkler Raum. Dann Licht, Energie und Leben. LUXMATE steuert die Fähigkeiten des Lichts – und lässt Erlebniswelten entstehen. Für den Menschen, seine Visionen, sein Wohlergehen. Mit einem Maximum an Energieeffizienz.

[linked](#)

Alle Bestellnummern des PDFs sind mit dem Zumtobel Online-Katalog verknüpft.

Intelligent gesteuertes Licht



**GESTALTUNGSSTARK**

**ERGONOMISCH**

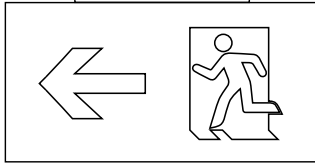


ENERGIEEFFIZIENT

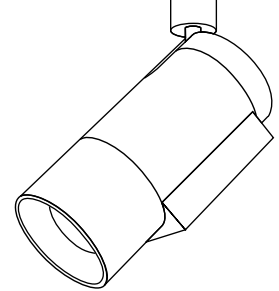
FLEXIBEL

# Innovatives Lichtmanagement

Damit Licht zur Lichtlösung wird



**Notlicht**

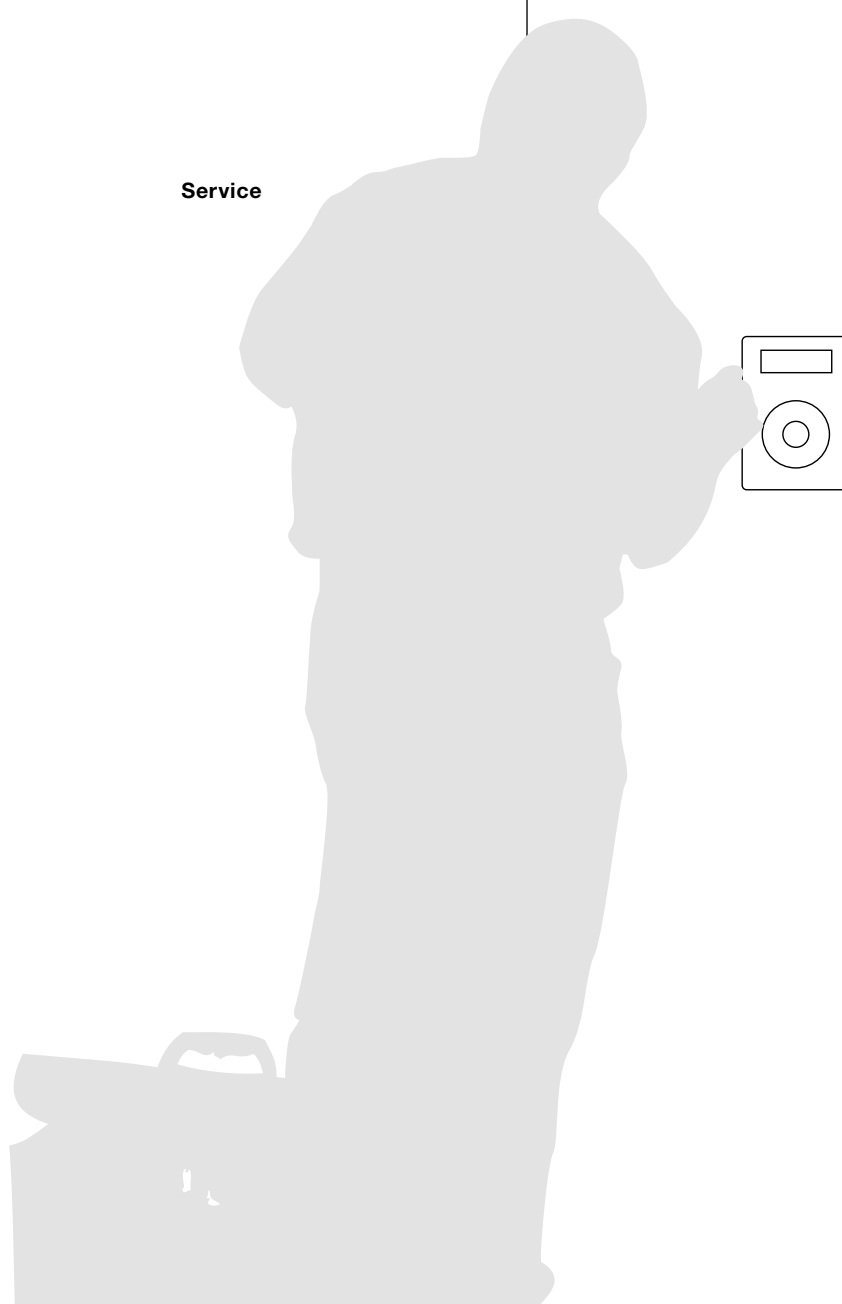


**Leuchten**

## **Erlebniswelten entstehen**

LUXMATE Lichtmanagement schlägt die Brücke zwischen Anwendungskonzept und Leuchten, macht so die Lichtlösung komplett. Wünsche und Bedürfnisse werden erfüllt, Wirkungen erzielt – mit einem minimalen Verbrauch an Ressourcen. So schafft intelligentes Management die Balance von Ökonomie und Ökologie. In gleichem Maße steigen Komfort und Sicherheit. Notlicht ist ein integraler Bestandteil der Lichtlösung, von Zumtobel gibt es auch die maßgeschneiderte Notlichtsteuerung dazu. Viele Funktionen sind automatisiert, verringern und erleichtern dem Gebäudebetreiber die Arbeit. Für die praktische Umsetzung stellt Zumtobel seinen Kunden erfahrene Spezialisten zur Seite. Mit hoher Lösungskompetenz sorgen sie für eine durchdachte Umsetzung der Kundenwünsche und die hohe Funktionssicherheit.

**Service**



**Lichtmanagement**

# Das Licht der Natur

Tut dem Menschen und der Energiebilanz gut



## Der Mensch und das Tageslicht

Tageslicht ist für den Menschen unverzichtbar. Es beeinflusst seine Leistungsfähigkeit und sein Wohlbefinden. Die moderne Architektur setzt deshalb vermehrt auf großflächige Glasfronten und durchsichtige Fassaden. So wohltuend natürliches Licht in der Regel empfunden wird, so sehr kann es unter bestimmten Bedingungen auch stören. Ein LUXMATE Lichtmanagementsystem sorgt für die Balance.



### 11:45 Uhr

Zur Mittagszeit steht die Sonne am Zenit, was zu ungewollter Blendung und Erwärmung führen kann. Richtig positionierte Jalousielammellen lassen genügend Licht in den Raum fließen, die Leuchten direkt an der Fensterfront werden weit zurück gedimmt.

**19:17 Uhr**

Der freie Blick durch die offenen Jalousien holt die Abendstimmung in den Raum. Indirekt abstrahlendes Licht erzeugt eine angenehme Grundhelligkeit. Die Sehaufgabe bestimmt das richtige Maß an Direktlicht.

# Die sinnvolle Veränderung des Lichts

## Als Vorbild dient die Natur

Sie hat uns Menschen gezeigt, wie Licht durch Farbe, Intensität und Richtung die Stimmung beeinflusst. Schon subtile Veränderungen der Weißtöne genügen, um zu aktivieren oder auch zu entspannen. Die Sensibilität der Menschen ist sehr hoch und kann zum Beispiel in Museen oder Büros zu wirkungsvollen Wert- und Leistungssteigerungen führen. Auch wenn es darum geht, durch Lichteffekte hohe Aufmerksamkeit zu erzielen, hat Zumtobel die richtigen Zutaten und Rezepte dafür. Intensive Lichtfarben in dynamischem Wechselspiel erwecken beispielsweise Verkaufsräume oder Fassaden zum Leben.



6.500 K



4.000 K



2.500 K

---

Wechselnde  
Farbtemperaturen im  
Weißbereich für Museen  
oder Bürobereiche.

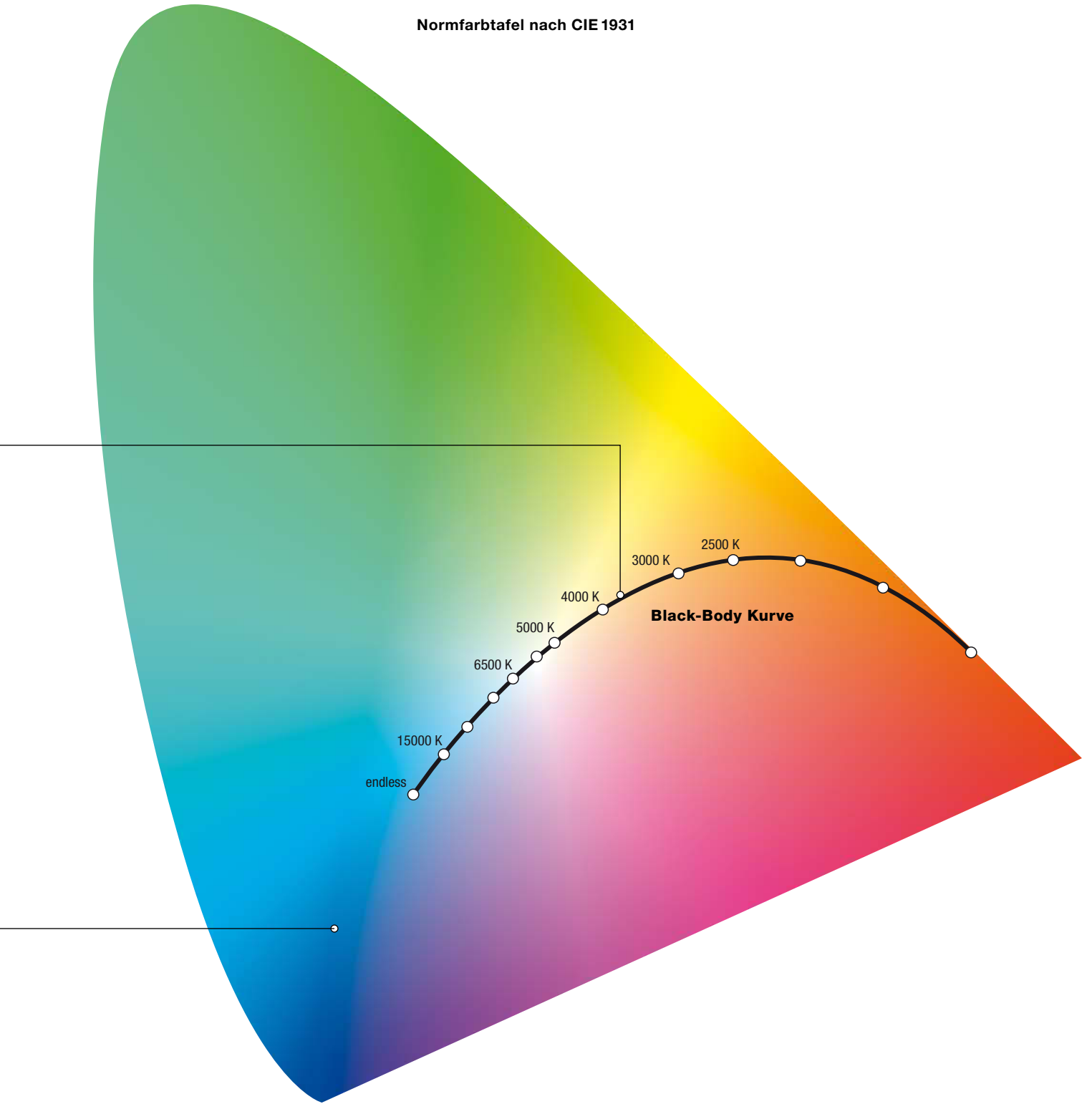


---

Dynamische FarbsHOWS  
für Verkaufsräume oder  
Fassaden.



Normfarbtafel nach CIE 1931



# Attraktive Schnittstellen zwischen Menschen und Technologie

Komfortable und intuitive Bedienung

## Lichtstimmungen auf Knopfdruck anpassen

Für jede Tätigkeit ist ein anderes Licht optimal. LUXMATE gibt dem Nutzer ein Werkzeug in die Hand, um selbst Lichtstimmungen für bestimmte Tätigkeiten zu komponieren und bei Bedarf aufzufahren – mit nur einer Berührung. Alle Geräte bedienen sich derselben, in der Praxis erprobten und bewährten Symbolsprache: CIRCLE Bedienstelle, EMOTION Touchpanel, PC-Bedienoberfläche, Webzugriff oder Telefon. Die Bedienung erfolgt immer nach dem gleichen Muster. Vertrautes und „Erlerntes“ kehrt auf diese Weise immer wieder und macht die Bedienung schließlich zum Kinderspiel.



### Stimmung **Schreibtischarbeit**

Die helle Grundausleuchtung ermöglicht ein komfortables Lesen am Schreibtisch. Das ausgewogene Verhältnis von horizontaler und vertikaler Beleuchtungsstärke garantiert beste Kontrastwiedergabe.



CIRCLE



CIRIA



LUXMATE EMOTION



#### Stimmung **Bildschirmarbeit**

Raumleuchten mit gleichmäßiger Lichtverteilung und einem Minimum an Blendung und Reflexion werden mit einer komfortablen Wandaufhellung ergänzt.

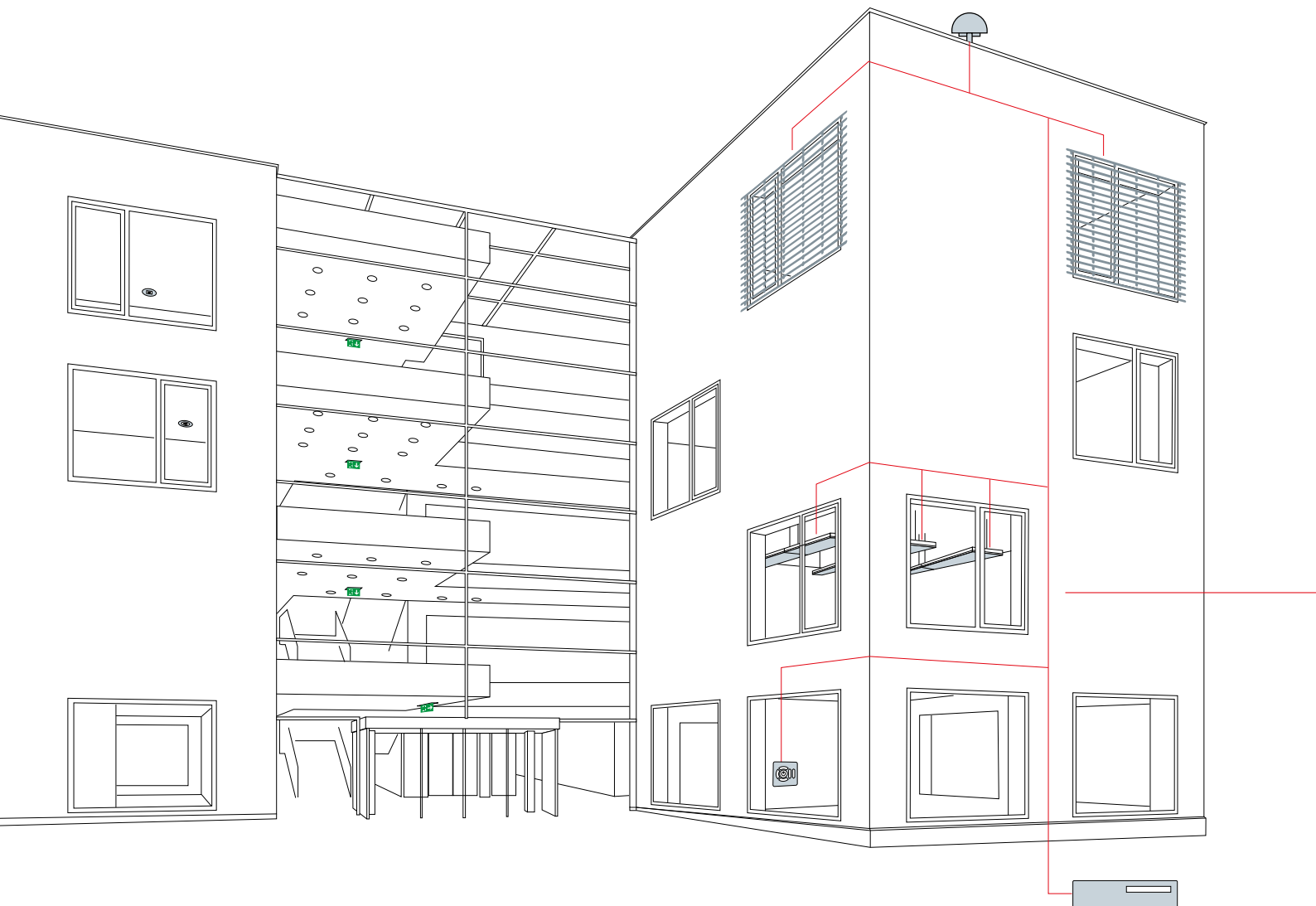


#### Stimmung **Besprechung**

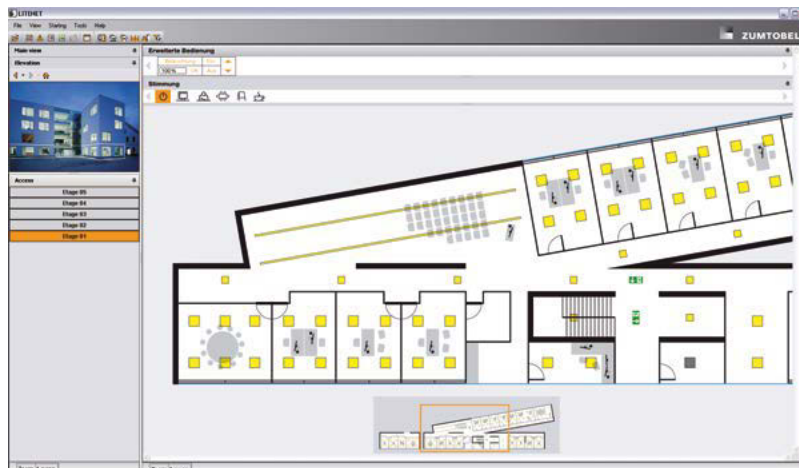
Ein heller Raum mit einem hohen Anteil an Direktlicht ist ideal für Gespräche, bei denen auch Notizen gemacht werden. Die kühle Lichtfarbe der LED-Leuchte sorgt zudem für eine aktivierende Atmosphäre.

# Facility Management

## Steuerungszentrale



Über eine grafische Oberfläche haben Facility Manager, Haustechniker oder Portiere das Gebäude fest im Griff.



Vernetztes Licht, das bedeutet bei LUXMATE dank umfangreicher Schnittstellen zu allen Gewerken, eine einfache zentrale Steuerung und Überwachung. Selbst eine gebäude- und standortübergreifende Lösung ist möglich. Die Systemoffenheit kann auch genutzt werden, um Beleuchtung und Beschattung in ein zentrales Gebäudemanagementsystem einzubinden. Was den Betreuer der Anlage begeistert: Fehler sind schnell gefunden und lokalisiert, über Fernwartung lassen sich Informationen jederzeit abrufen und das System modifizieren. Die Bedienoberfläche ist gut strukturiert, die Symbolsprache leicht verständlich.

# ONLITE Notlichtsystem und Rettungszeichenleuchten

Integrierte Lösungen bieten mehr Sicherheit



## Sicher und integriert

Neben gestalterischen, visuellen und emotionalen Aufgaben hat das Licht grundlegende Sicherheitsaspekte zu erfüllen. Das gut abgestimmte Zusammenspiel zwischen dem Sicherheitskonzept ONLITE und LUXMATE Lichtsteuerungen gewährleistet, dass Beleuchtung, Lichtmanagement und Notlicht ein funktionales Ganzes bilden.

## Sicher steuern

Alle ONLITE Komponenten wurden für die Integration in die LUXMATE Systemwelt konzipiert. Notlicht und Steuerung nutzen dieselbe DALI Datenleitung, wodurch das Verlegen zusätzlicher Busleitungen entfällt. Dennoch lassen sich Allgemein- und Sicherheitsbeleuchtung getrennt voneinander schalten und dimmen. Die Notlichtkomponente hält sich im Normalbetrieb bewußt zurück und zeigt erst im Test- oder Ernstfall ihr Können.



### Sicher versorgen und überwachen

Gesetzgeber verlangen eine regelmäßige Überprüfung und Protokollierung der Sicherheits- und Rettungszeichenleuchten. Mit LUXMATE lassen sich die Systeme koppeln und in eine zentral überwachte Anlage einbinden. Auf diese Weise wird bereits bei der Installation gespart, die Überwachung und das Schreiben der Prüfprotokolle passiert vollautomatisch und verringert so den Personaleinsatz.

Allgemeinbeleuchtung und Notlicht sind eine Einheit. Allgemeinleuchten übernehmen die Aufgaben von Sicherheitsleuchten und erlauben somit ein durchgängiges Leuchtendesign, ein architektonisch ruhiges Gesamtbild.

**Für jede Anwendung die passende Lösung**

LUXMATE Lichtsteuerungen im Überblick

**LUXMATE BASIC / DIMLITE**

Lichtmanagement für Einzelräume

---

**ZBOX**

Plug&Play-System für Hotelzimmer

---

**LUXMATE EMOTION**

Lichtmanagement für mehrere Räume

---

**LUXMATE LITENET / PROFESSIONAL**

Hochwertiges Raummanagementsystem  
mit Licht- und Jalousiensteuerung

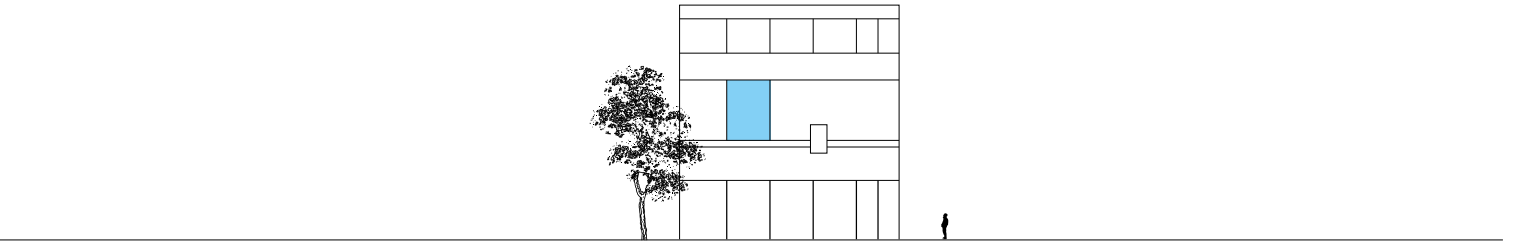
---

**DMX Lichtmanagement**

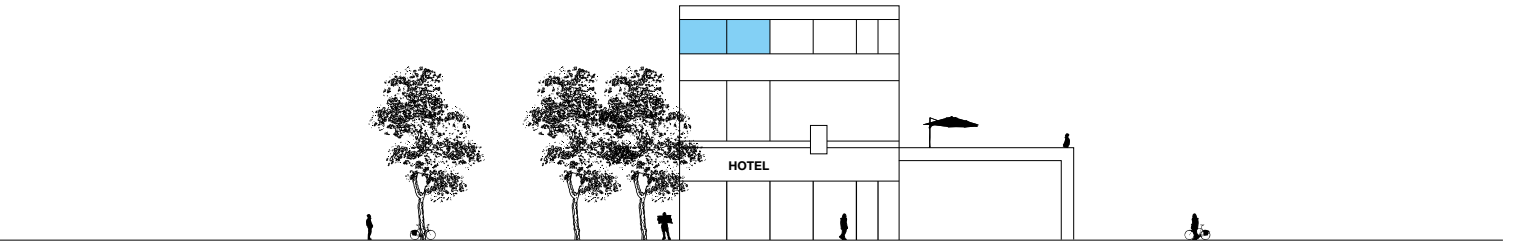
Dynamische Lichtinszenierungen für Außenfassaden

---

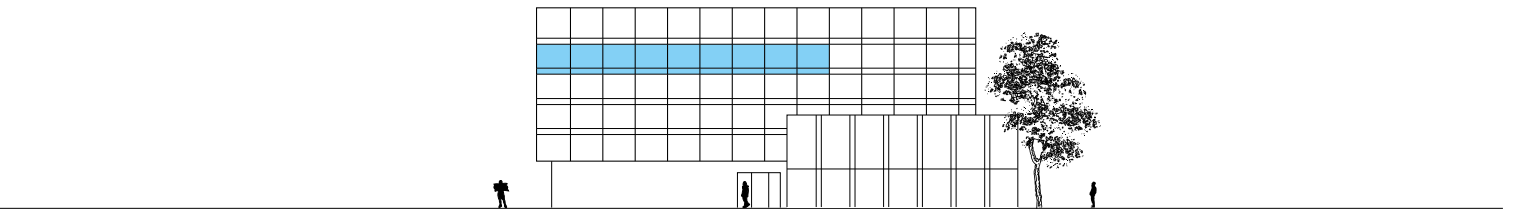




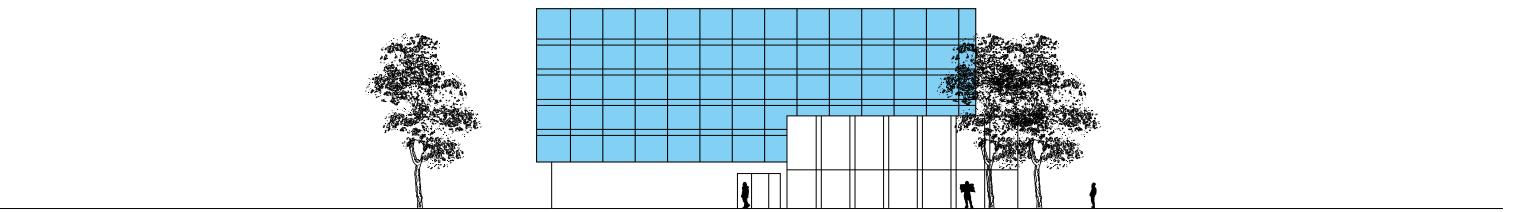
LUXMATE BASIC / DIMLITE



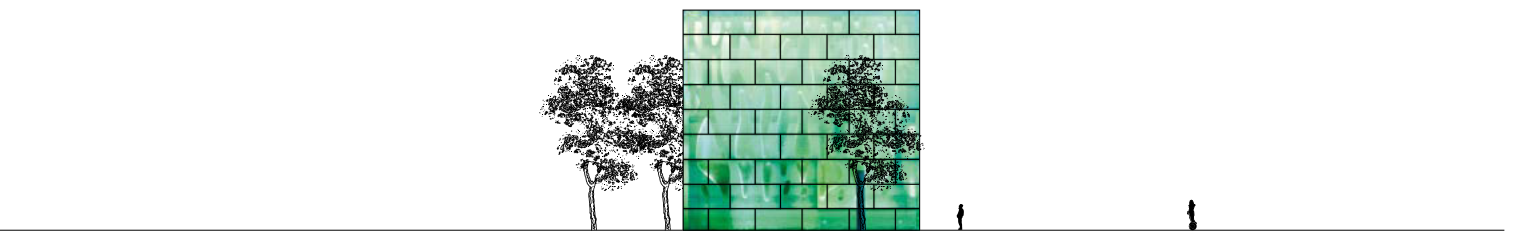
ZBOX



LUXMATE EMOTION



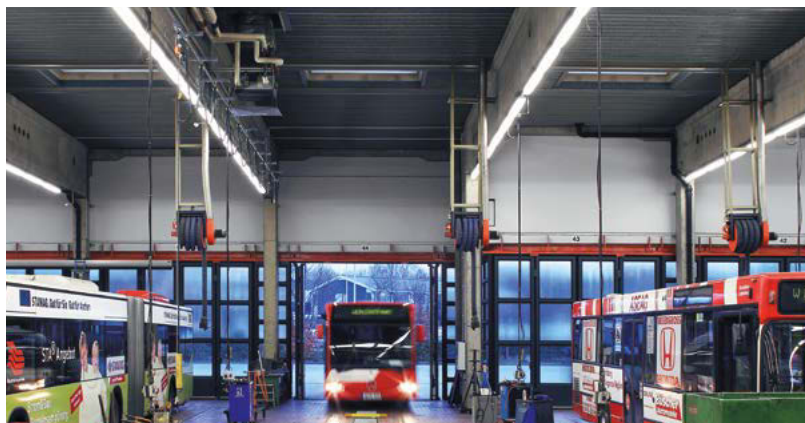
LUXMATE LITENET / PROFESSIONAL

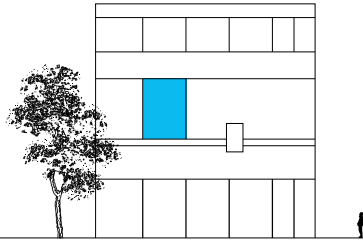


DMX

**LUXMATE BASIC/DIMLITE**  
Lichtmanagement für Einzelräume

---

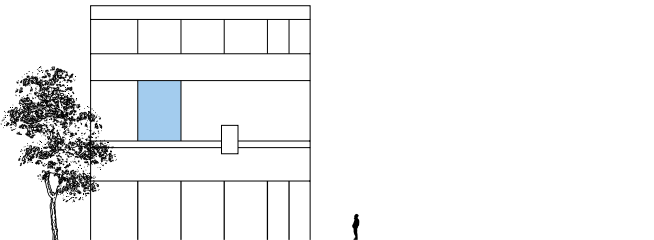




LUXMATE BASIC ist die ideale Lösung, um mit möglichst einfachen Mitteln den Komfort zu erhöhen und gleichzeitig den Energieverbrauch zu senken. Das Einstiegersystem dimmt die Beleuchtungsanlage auf Knopfdruck oder automatisch in Abhängigkeit zum einfallenden Tageslicht. Das erhöht nicht nur das Wohlbefinden und die Produktivität der Mitarbeiter, sondern spart auch Energie und senkt die Stromkosten. LUXMATE BASIC ist gleichermaßen für die Steuerung von Einzelleuchten wie auch Leuchtengruppen geeignet. Für die Installation und Inbetriebnahme braucht der Elektroinstallateur weder spezielle Schulungen noch Zusatzgeräte.



Intelligente Lichtlösung mit wenig Aufwand: Bestens geeignet für Büro, Schule, Ausbildungsstätten und Produktionshalle



## LUXMATE BASIC / DIMLITE

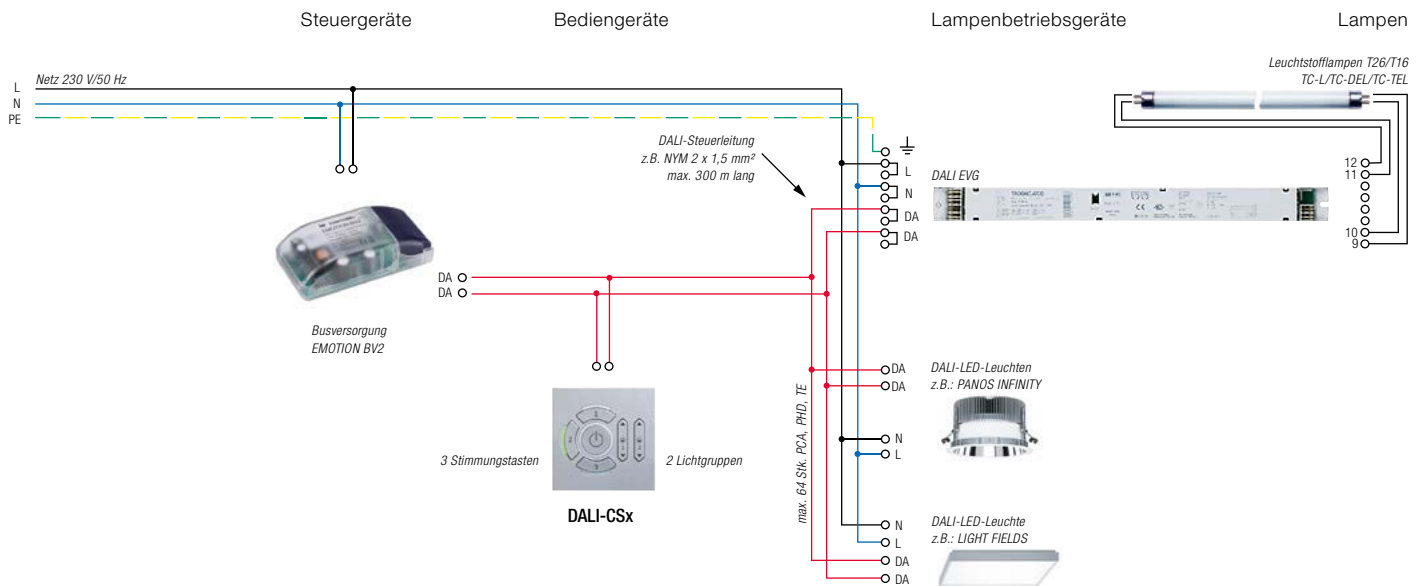
### Der ideale Einstieg in die Welt der intelligenten Lichtsteuerung

Stück für Stück einfach anschließen. Das Lichtsteuersystem folgt dem Prinzip eines Puzzlespiels: An ein Basismodul werden je nach Bedarf verschiedene Komponenten angehängt. Dabei bietet das Basisgerät schon viele praktische Funktionen wie Dimmen, eine zentrale EIN/AUS-Funktion und eine Lichtstimmung. Rund um dieses Zentralmodul können je nach Wunsch unterschiedliche Komponenten zur Funktionserweiterung angeschlossen werden.

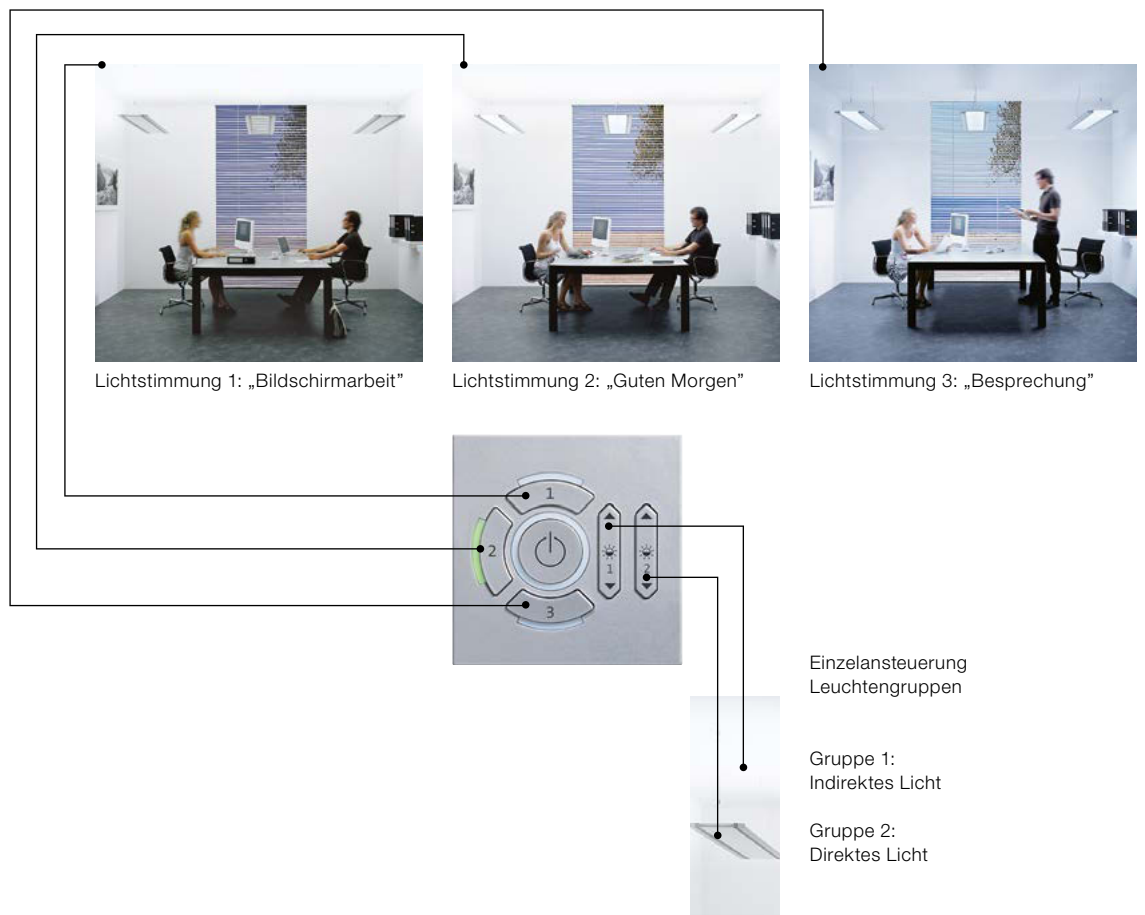
Egal, ob Komfortbediengeräte wie die CIRCLE Bedienstelle, Präsenzmelder oder ein Lichtsensor zur tageslichtabhängigen Beleuchtungssteuerung, eines haben alle gemeinsam: einfach anschließen und fertig.

**Komplettpaket für 2 Lichtgruppen und 3 Lichtstimmungen**

- Bedienung und Programmierung über CIRCLE Bedienstelle CSx
- Mehrere CIRCLE Bedienstellen parallel anschließbar
- Bedienstelle in weiß und silber erhältlich
- Als DALI Ausführung
- Bis zu 64 Leuchten über DALI anschließbar
- Einfache Installation und Inbetriebnahme
- Busversorgung im Paket bereits inklusive



**Stimmungsaufruf**



## BASIC CIRCLE Paket

[...] Gemeinsame Eigenschaften DALI Paket mit Circle Bediengerät

- 3 Lichtstimmungen individuell programmierbar
- Busspannungsversorgung für bis zu 64 DALI dimmbare Leuchten
- Dimmen von 2 Leuchtengruppen
- Einfache Installation
- 1 CIRCLE Bedienstelle belegt 3 DALI-Lasten
- Erweiterung mittels DALI CIRCLE-Bediengeräten

## CIRCLE Paket mit Bediengerät abgerundet



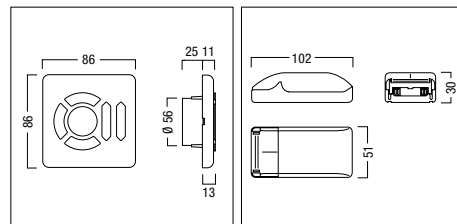
- [...]
- Im Lieferumfang vom KIT sind enthalten: CIRCLE-Bediensstelle DALI-CSx und Spannungsversorgung EMOTION-BV2

### Zubehör

	L/B/H	Bestell-Nr.
DALI Paket mit Bediengerät DALI-CSS KIT silber		22 154 492
DALI Paket mit Bediengerät DALI-CSW KIT weiß		22 154 493

### Konverter für DSI Betrieb

DALI-2DSI 2 Ausgänge	160/30/21	22 154 419
----------------------	-----------	------------



## CIRCLE Paket mit Bediengerät kantig



- [...]
- Im Lieferumfang vom KIT sind enthalten: CIRCLE-Bediensstelle DALI-CCx und Spannungsversorgung EMOTION-BV2

### DALI Paket mit Bediengerät

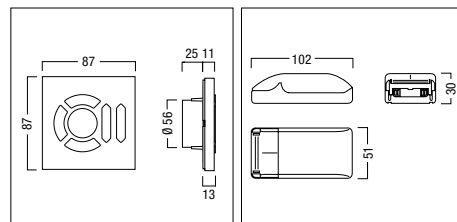
	L/B/H	Bestell-Nr.
DALI-CCS KIT silber	87/87/13	22 161 689
DALI-CCW KIT weiß	87/87/13	22 154 625

### Konverter für DSI Betrieb

DALI-2DSI 2 Ausgänge	160/30/21	22 154 419
----------------------	-----------	------------

### Zubehör

INTO-1CCX Montagerahmen für Gipskartonwand 25mm		22 161 751
INTO-CCX TOOL Abziehwerkzeug		22 161 893



## CIRCLE Bediengerät abgerundet für CIRCLE Paket Einbau Wand



- Zusätzliche Bedienstelle für eine DALI CIRCLE KIT Anlage
- Spannungsversorgung über DALI-Steuerleitung (belegt 3 DALI-Lasten)
- Montage in Euro-Dose 1-fach, Maße nach DIN 0606 (Ø 60 mm, Tiefe 42 mm), bzw. UK-Metall-Backbox (nicht im Lieferumfang)
- Alle Bediengeräte einer CIRCLE KIT Anlage ermöglichen das Aufrufen der jeweils gleichen Stimmungen und Gruppen

### abgerundet

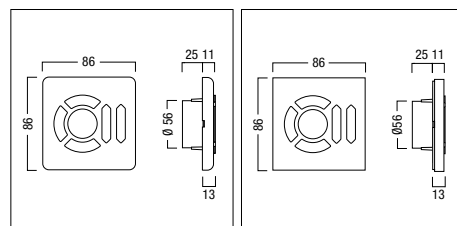
DALI-CSS 1/2/3 silber	86/86/13	22 154 490
DALI-CSW 1/2/3 weiß	86/86/13	22 154 491

### kantig

DALI-CCS 1/2/3 silber	87/87/13	22 154 626
DALI-CCW 1/2/3 weiß	87/87/13	22 154 627

### Variante

DALI-Cxx (V)		28 000 009
--------------	--	------------



## CIRCLE tune Paket mit Bediengerät kantig

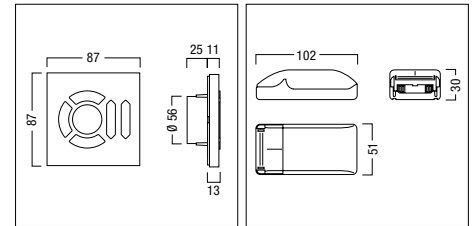
Bestell-Nr.



- Ansteuerung von tunable white Leuchten (DALI dt8)
- 1 Leuchtengruppe ansteuerbar (max. 64 Leuchten)
- 3 Lichtstimmungen individuell programmierbar
- Wippen zur Einstellung Intensität und Farbtemperatur
- Keine Inbetriebnahme (Adressierung) notwendig (Broadcast Modus)
- Erweiterung mittels CIRCLE tune Bediengeräten (max 11 Stück zusätzlich)
- 1 CIRCLE Bedienstelle belegt 3 DALI-Lasten
- Montage in Euro-Dose 1-fach, Maße nach DIN 0606 (Ø 60 mm, Tiefe 42 mm), bzw. UK-Metall-Backbox (nicht im Lieferumfang)
- Im Lieferumfang vom KIT sind enthalten: CIRCLE tune Bediengerät und Spannungsversorgung EMOTION-BV2

## DALI Paket mit Bediengerät

CIRCLE tune Kit CCS silber	22 185 168
CIRCLE tune Kit CCW weiß	22 185 167



## CIRCLE tune Bediengerät kantig für CIRCLE Paket Einbau Wand

Bestell-Nr.



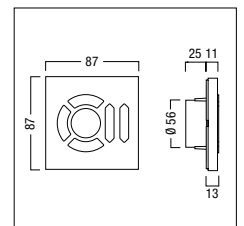
- zur Erweiterung von CIRCLE tune KIT
- Ansteuerung von tunable white Leuchten (DALI dt8)
- 1 Leuchtengruppe ansteuerbar (max. 64 Leuchten)
- 3 Lichtstimmungen individuell programmierbar
- Wippen zur Einstellung Intensität und Farbtemperatur
- Keine Inbetriebnahme (Adressierung) notwendig (Broadcast Modus)
- 1 CIRCLE Bedienstelle belegt 3 DALI-Lasten
- Montage in Euro-Dose 1-fach, Maße nach DIN 0606 (Ø 60 mm, Tiefe 42 mm), bzw. UK-Metall-Backbox (nicht im Lieferumfang)

## kantig

CIRCLE tune CCS silber	22 185 170
CIRCLE tune CCW weiß	22 185 169

## Variante

TUNE-Cxx (V)	28 000 010
--------------	------------



# LUXMATE DIMLITE

## DIMLITE: Produkt- und Anwendungsübersicht

### Energie sparen



Bewegungsmelder



Tageslichtabhängige Steuerung

### Komfort



Konventionelle Schalter/Taster



CIRCLE Bedienstelle



Infrarot-Fernbedienung



### Die Vorschaltgeräte im direkten Vergleich

	EVG	DALI dimmbar
Betriebsart	schalten	dimmen 1 – 100 %
Eingangsschnittstelle	keine	switchdim DALI adressierbar
Lampen	LED, T16, T26, Kompaktleuchtstofflampen	LED, T16, T26, Kompaktleuchtstofflampen

### DIMLITE in vier Ausführungen

DIMLITE	Systemgrösse			Funktionen			Integrierbare Komponenten			
	Anzahl Gruppen	Anzahl DALI Leuchten	Anzahl DSI-Leuchten	Dimmen	Lichtstimmung	Steuerung mit Taster	Präsenzmelder	Tageslichtsteuerung	Komfortbedienstelle	Fernbedienung
Basismodul										
<b>DIMLITE single*</b>	1	25	25	•	•	•	•			
<b>DIMLITE daylight*</b>	2	50	50	•	•	•	•	•		
<b>DIMLITE multifunction 2ch**</b>	2	50	100	•	•	•	•	•	•	•
<b>DIMLITE multifunction 4ch**</b>	4	100	200	•	•	•	•	•	•	•

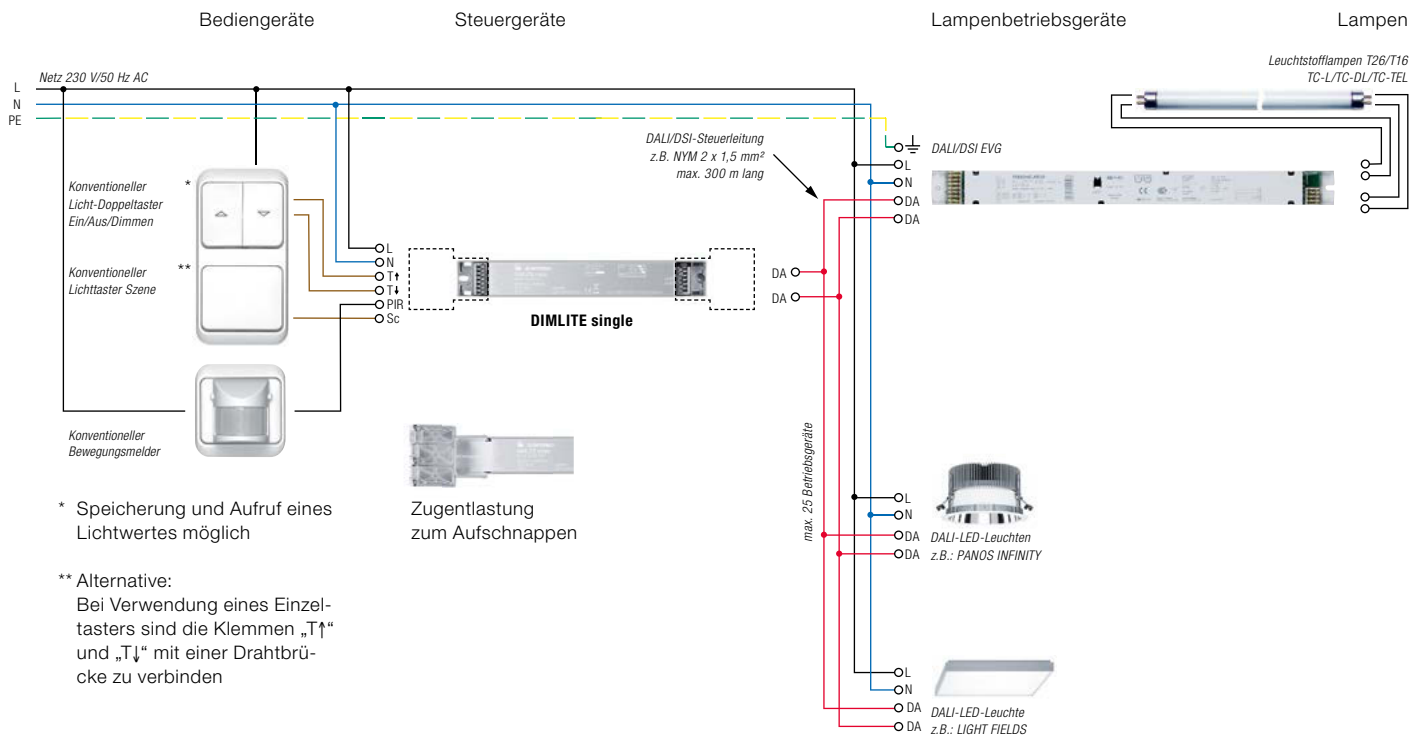
\* für Leuchteneinbau oder Deckeneinwurf,

\*\* für die Montage im Schaltschrank (REG-Einbaugerät)



Dimmen über Taster-Steuerung

- Absolut flackerfreies, synchrones Dimmen
- Einfaches Programmieren und Abrufen einer Lichtstimmung
- Bewegungsmelder integrierbar, drei Funktionsprofile: ONLY OFF, ON/OFF, CORRIDOR
- Dimmbereich max. 1–100 %
- Bedienung mit allen konventionellen Lichttastern 230 V
- Mehrere Taster parallel anschließbar
- DALI/DSI Autoerkennung (kein Mischbetrieb)
- Einfache Installation
- Lieferbare Bauformen: Leuchteneinbau, Deckeneinwurf (mit beiliegender Zugentlastung)

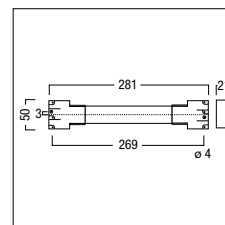


DALI/DSI Steuergerät (Präsenz, Taster) 1ch Einbau



- Zur Ein- bzw. Doppeltaster-Steuerung von maximal 25 DSI- oder DALI-steuerbaren Betriebsgeräten
- DALI/DSI-Betriebsgeräte, kein Mischbetrieb
- EIN / AUS / Dimmen (1–100 %)
- Entweder Bewegungsmelderfunktion (only off, on/off, corridor) oder Speicherung/Aufruf einer Lichtszene
- Montage: Leuchteneinbau oder Deckeneinwurf mit aufsteckbarer Zugentlastung (im Lieferumfang enthalten)

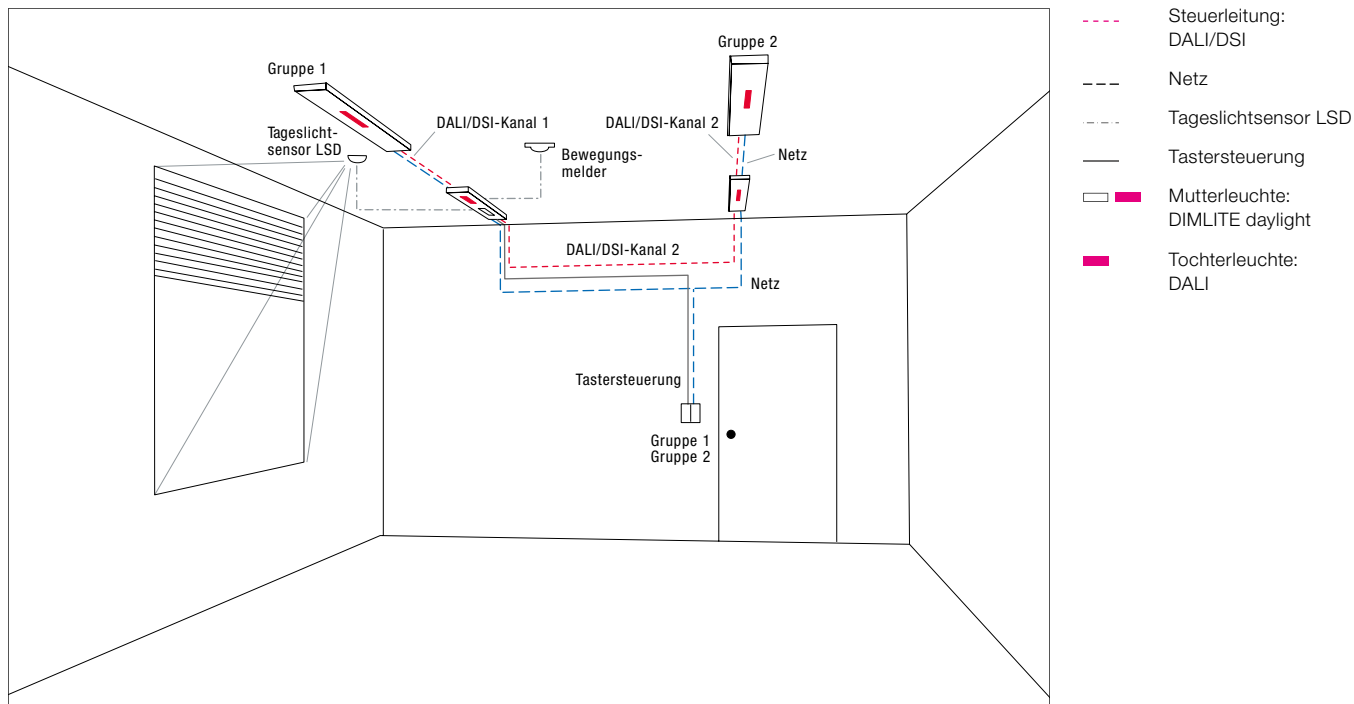
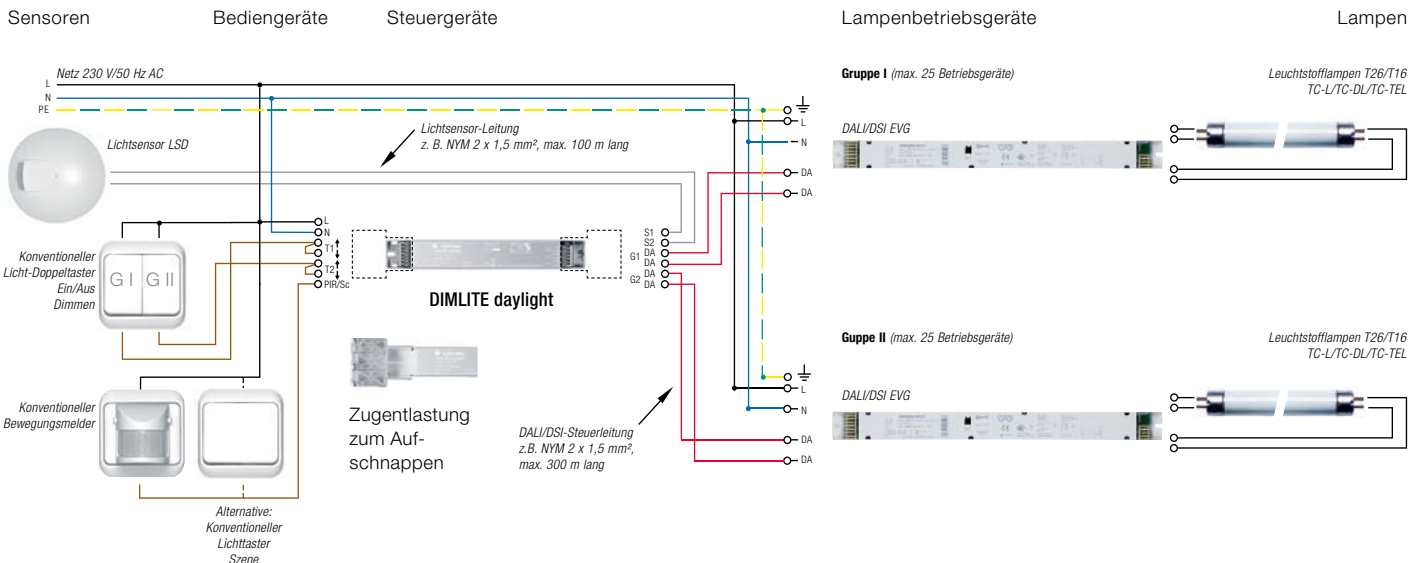
Steuergerät	L/B/H	Bestell-Nr.
DIMLITE single	281/50/21	22 162 194



# DIMLITE Tageslichtabhängiges Dimmen

## Tageslichtabhängiges Dimmen

- Absolut flackerfreies, synchrones Dimmen
- Automatische tageslichtabhängige Steuerung
- Bewegungsmelder mit drei Funktionsprofilen: ONLY OFF, ON/OFF, CORRIDOR
- Dimmbereich max. 1–100 %
- Bedienung mit allen konventionellen Lichttastern 230 V
- Alternativ: Eine Lichtstimmung oder Bewegungsmelder integrierbar
- Mehrere Taster parallel anschließbar
- DALI/DSI Autoerkennung (kein Mischbetrieb)
- Einfache Installation
- Lieferbare Bauformen: Leuchteneinbau, Deckeneinwurf (mit beiliegender Zugentlastung)

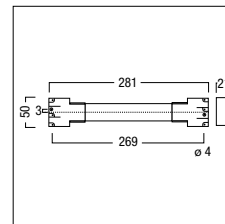


**DALI/DSI Steuergerät (Sensor, Präsenz) 2ch Einbau**



- Zur tageslichtabhängigen Steuerung von 2 Leuchtengruppen zu je maximal 25 DSI- oder DALI-steuerbaren Betriebsgeräten
- DALI/DSI-Betriebsgeräte, kein Mischbetrieb
- EIN / AUS / Dimmen (1–100 %)
- Entweder Bewegungsmelderfunktion (only off, on/off, corridor) oder Speicherung/Aufruf einer Lichtszene
- Montage: Leuchteneinbau oder Deckeneinwurf mit aufsteckbarer Zugentlastung (im Lieferumfang enthalten)

	L/B/H	Bestell-Nr.
<b>Steuergerät</b>		
DIMLITE daylight	281/50/21	22 162 195
<b>Zubehör</b>		
LSD Sensor (Licht)		20 731 906

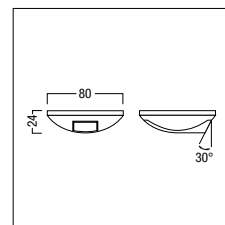


**Sensor (Licht) Anbau**

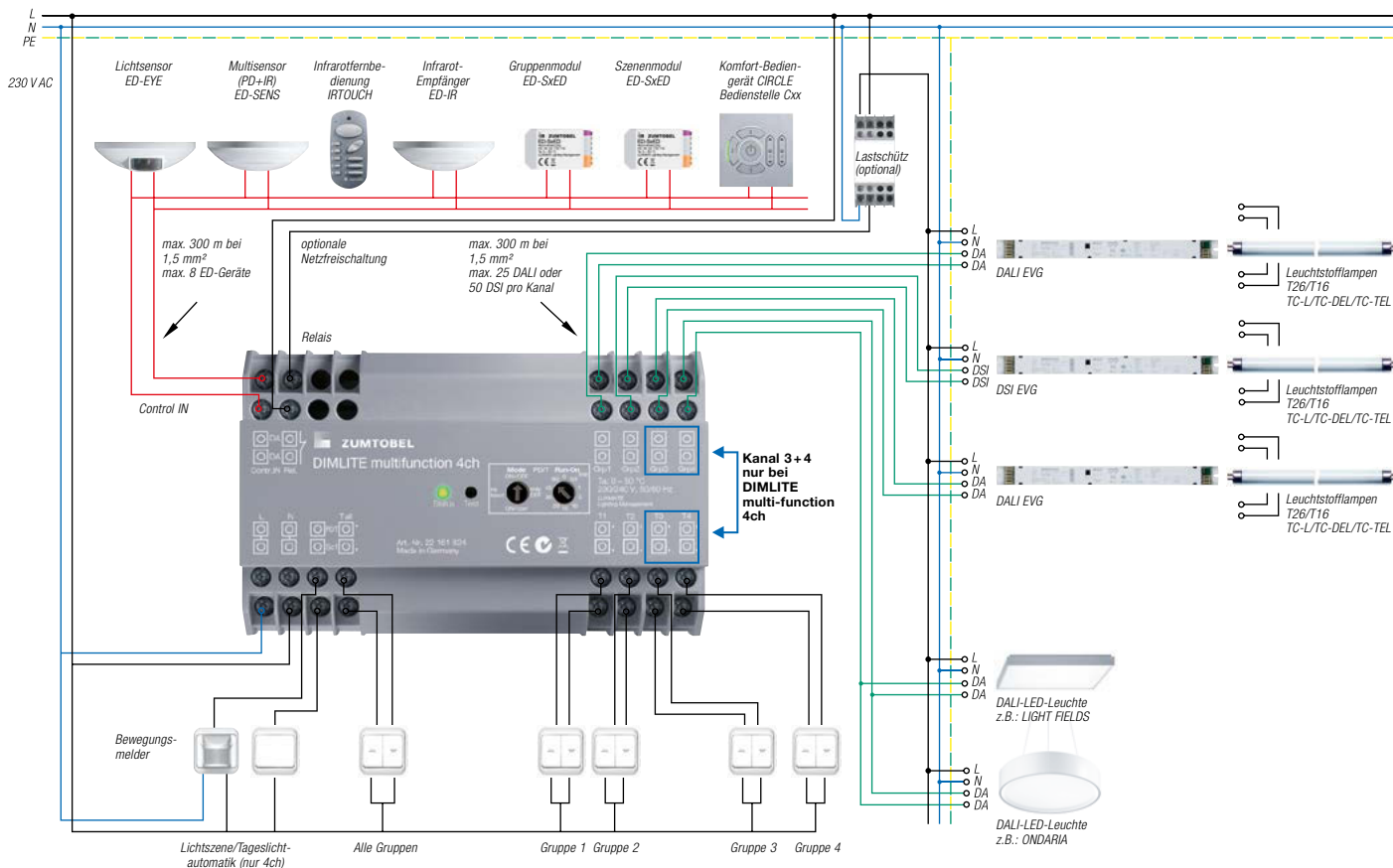


- Der Lichtsensor misst das in den Raum einfallende Tageslicht
- Montage: Deckenanbau
- Zum Anschluss an lokal automatisierte Steuergeräte

	H/Ø	Bestell-Nr.
<b>Sensor</b>		
LSD Sensor (Licht)	24/80	20 731 906



- Kompaktes Lichtsteuergerät für 2/4 Leuchtengruppen
- DALI- und DSI- Ausgänge mit automatischer Erkennung
- Stand-by Verluste verringern: automatische Spannungsfreischaltung der Lichtaktoren über integriertes Relais
- Modularer Funktionsumfang, frei kombinierbar:
  - Tageslichtabhängige Steuerung
  - Präsenzmelder/ Bewegungsmelder ONLY OFF, ON/OFF, CORRIDOR
  - Infrarot-Fernbedienung
  - Komfort-Bediengerät CIRCLE
  - Szenenmodul
  - Gruppenmodul
- Bis zu drei Lichtstimmungen, davon eine tageslichtabhängig gesteuert (je nach Zusatzgeräten)
- AUTO-Setup: automatische Initialisierung, keine Adressierung notwendig



Planungshinweise

- 2-Kanal-Gerät (DIMLITE multifunction 2ch) und 4-Kanal-Gerät (DIMLITE multifunction 4ch) sind bis auf die Anzahl der Ausgangskanäle und die zugehörigen Tasteneingänge identisch
- AUTO-Setup Funktion: Bei jeder Spannungswiederkehr am Gerät initialisiert sich die Anlage automatisch
- Maximale Leitungslänge für alle Steuerleitungen (Control-IN, DSI und DALI); jeweils max. 300 Meter bei 1,5 mm<sup>2</sup>
- Die DIMLITE Ausgänge sind DSI oder DALI broadcast – es ist keine Adressierung bei der Inbetriebnahme notwendig. Die Gruppenzuordnung wird über die Verdrahtung der Lichtaktoren gelöst
- Maximal 25 DALI Geräte (25 DALI Lasten) oder 50 DSI Geräte je Ausgangskanal
- Am Control-IN können nur ED-Geräte von Zumtobel angeschlossen werden. Maximal acht ED-Geräte am Control IN (Ausnahme Lichtsensor ED-EYE: max. 1 Stück)
- Präsenzmelder ED-SENS kann mittels IR-Fernbedienung auf einzelne Gruppen zugeordnet werden
- Montage des Lichtsensors: Decke, Anbau mit Blickrichtung Fenster
- Stimmungs- und Tageslicteinstellungen über Tastenkombinationen
- Bei angeschlossenem Lichtsensor ruft Lichtstimmung 1 stets das Tageslichtprogramm auf; es sind immer alle vorhandenen Gruppen tageslichtabhängig gesteuert
- Je nach Bediengerät bis zu drei Lichtstimmungen; jedes Bediengerät ruft stets dieselbe Stimmung 1, 2, 3 oder AUS auf
- Funktion des ED-Geräts „ED-SxED“ kann über den eingebauten Drehschalter gewählt werden: Entweder Stimmungsmodule (1, 2, 3, AUS) oder Gruppenmodul (Dimmen von Gruppe 1, 2, 3, 4)
- CIRCLE Bediengerät ruft drei Lichtstimmungen und AUS ab; die zwei Tasterwippen verdimmen Lichtgruppe 1 und 2; Lichtgruppe 3 und 4 können nicht individuell verdimmt werden
- An den Tasteringängen können handelsübliche 230 V Taster angeschlossen werden
- PIR Eingang ist zum Anschluss handelsüblichen Bewegungsmelders
- Relais zur Netzfreischaltung: 16 A ohmsche Last, bei höheren Lasten bzw. kapazitiven/induktiven Lasten ist ein externer Leistungsschutz empfehlenswert

## DALI/DSI Multifunktions-Steuergerät 2ch Schaltschrank



- Dimmen von 2 Leuchtengruppen
- DALI/DSI-Betriebsgeräte, kein Mischbetrieb, 50 DSI oder 25 DALI je Kanal
- Modulare Lichtsteuerung mit variablem Funktionsumfang:
- Tageslichtabhängige Steuerung mit ED-EYE
- Anwesenheitssteuerung mit ED-SENS
- Kabellose Bedienung mit IRTOUCH und ED-IR/ED-SENS
- CIRCLE-Bedienstelle (3 Stimmungen, 2 Gruppen) mit ED-CSx/ED-CCx
- Mit ED-SxED: Integration von 4 unabhängigen Tastern (über Drehschalter einstellbar: 4 Lichtszenen oder 2 Gruppen)
- Ein Relaisausgang zur Spannungsfreischaltung der Betriebsgeräte
- Keine Inbetriebnahme (Adressierung) notwendig (Broadcast Modus)
- Montage auf EN-Hutschiene 35 mm

## Steuergerät

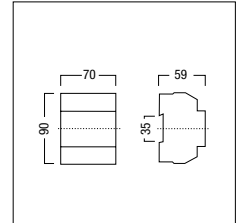
	L/B/H	Bestell-Nr.
DIMLITE multifunction 2ch	70/90/59	22 161 822

## Bedienung

ED-CCS 1/2/3 Li1/Li2 silber	87/87/13	22 154 657
ED-CCW 1/2/3 Li1/Li2 weiß	87/87/13	22 154 658
IRTOUCH Infrarot Fernbedienung für Sensor ED-SENS	119/57/28	22 154 450

## Sensor

ED-EYE Licht Sensor	80/80/24	22 154 682
ED-IR Infrarot Sensor	104/104/42	22 161 823
ED-SENS Präsenz + Infrarot Sensor	104/104/42	22 154 506



## DALI/DSI Multifunktions-Steuergerät 4ch Schaltschrank



- Dimmen von 4 Leuchtengruppen
- DALI/DSI-Betriebsgeräte, kein Mischbetrieb, 50 DSI oder 25 DALI je Kanal
- Modulare Lichtsteuerung mit variablem Funktionsumfang:
- Tageslichtabhängige Steuerung mit ED-EYE
- Anwesenheitssteuerung mit ED-SENS
- Kabellose Bedienung mit IRTOUCH und ED-IR/ED-SENS
- CIRCLE-Bedienstelle (3 Stimmungen, 2 Gruppen) mit ED-CSx/ED-CCx
- Mit ED-SxED: Integration von 4 unabhängigen Tastern (über Drehschalter einstellbar: 4 Lichtszenen oder 4 Gruppen)
- Ein Relaisausgang zur Spannungsfreischaltung der Betriebsgeräte
- Keine Inbetriebnahme (Adressierung) notwendig (Broadcast Modus)
- Montage auf EN-Hutschiene 35 mm

## Steuergerät

	L/B/H	Bestell-Nr.
DIMLITE multifunction 4ch	140/90/59	22 161 824

## Bedienung

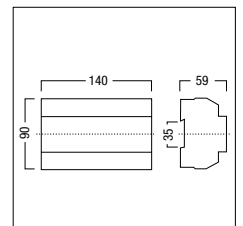
ED-CCS 1/2/3 Li1/Li2 silber	87/87/13	22 154 657
ED-CCW 1/2/3 Li1/Li2 weiß	87/87/13	22 154 658
IRTOUCH Infrarot Fernbedienung für Sensor ED-SENS	119/57/28	22 154 450

## Eingangsgerät

ED-SxED 4fach	48/28/15	22 176 716
---------------	----------	------------

## Sensor

ED-EYE Licht Sensor	80/80/24	22 154 682
ED-IR Infrarot Sensor	104/104/42	22 161 823
ED-SENS Präsenz + Infrarot Sensor	104/104/42	22 154 506



## DIMLITE Multifunction

### Komplettpaket für Klassenzimmer

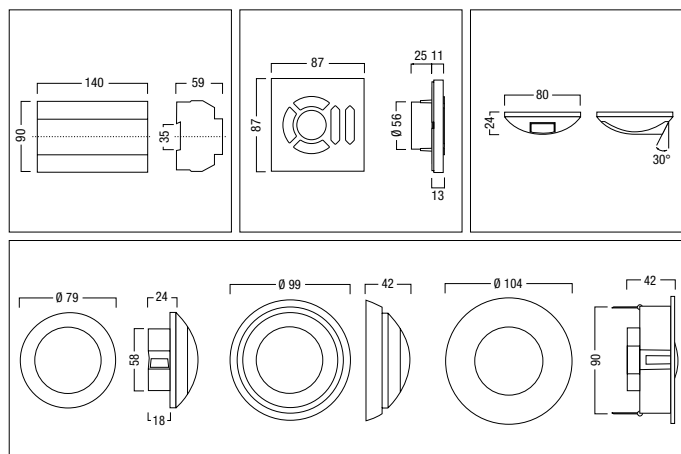
Bestell-Nr.



- Dimmen von 4 Leuchtengruppen
- DALI/DSI-Betriebsgeräte, kein Mischbetrieb, 50 DSI oder 25 DALI je Kanal
- Enthält alle Komponenten für ein Klassenzimmer
- Tageslichtabhängige Steuerung mit ED-EYE
- Anwesenheitssteuerung mit ED-SENS
- CIRCLE-Bedienstelle (3 Stimmungen, 2 Gruppen) mit speziellen Klassenzimmersymbolen
- Ein Relaisausgang zur Spannungsfreischaltung der Betriebsgeräte
- Geräte bereits vorkonfiguriert, keine Inbetriebnahme / keine Adressierung
- Montage auf EN-Hutschiene 35 mm

#### Komplettpaket DIMLITE school KIT

22 162 310



### Phasendimmer (DSI/Taster) Einbau

L/B/H

Bestell-Nr.



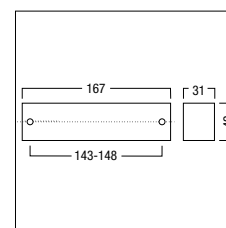
- Phasendimmer mit max. 500 VA
- Automatische Phasen-/Phasenabschnittsteuerung (Lasterkennung)
- Ansteuerung über DSI-Signal oder Taster
- Montage: Leuchteneinbau/Deckeneinwurf

#### Phasendimmer

PDAX 500VA Phasen- / abschnitt

167/42/31

22 154 307



### Phasendimmer (DALI/DSI/Taster) Einbau

L/B/H

Bestell-Nr.



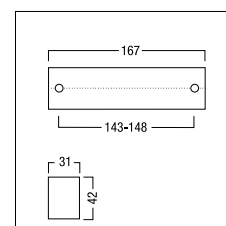
- Phasendimmer mit max. 500 VA
- Automatische Phasen-/Phasenabschnittsteuerung (Lasterkennung)
- Ansteuerung über DALI-, DSI-Signal oder Taster
- Montage: Leuchteneinbau/Deckeneinwurf

#### Phasendimmer

APDX-500 Phasen- / abschnitt

167/42/31

22 154 224



**Phasendimmer (DALI/DSI/Taster) Schaltschrank**

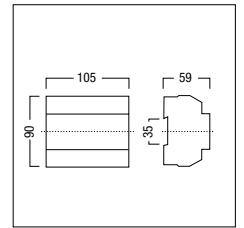
L/B/H Bestell-Nr.



- Phasendimmer mit max. 1000 VA
- Automatische Phasen-/Phasenabschnittsteuerung (Lasterkennung)
- Mit Preset-Funktion: Speicherung und Abruf eines beliebigen Lichtwerts
- Ansteuerung über DALI-, DSI-Signal oder Taster
- Montage auf EN-Hutschiene 35 mm

Phasendimmer  
APDS-1000 Phasen- / abschnitt

105/90/59 22 154 223



**Phasendimmer (DALI/DSI/Taster)**

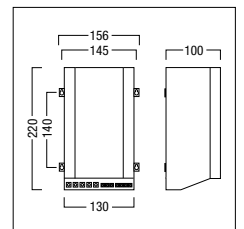
L/B/H Bestell-Nr.



- Phasendimmer mit max. 5000 VA
- Mit Preset-Funktion: Speicherung und Abruf eines beliebigen Lichtwerts
- Ansteuerung über DALI-, DSI-Signal oder Taster
- Montage: mit den Klemmen nach unten in den Schaltschrank

Phasendimmer  
APDS-5000 PhasenANSchnitt

156/220/100 22 154 264



**Relais-Ausgang (DSI) Einbau**

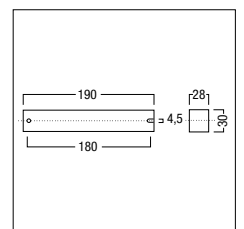
L/B/H Bestell-Nr.



- Ein Relaiskontakt zum Schalten von Leuchten und elektrischen Verbrauchern in Abhängigkeit eines programmierbaren DSI Stellwertes
- Schaltleistung: 500 W / 200 VA
- Montage: Leuchteneinbau/ Deckeneinwurf

Relais-Ausgang  
DSI-RK

190/30/28 86 449 304



**DALI Verstärker Einbau**

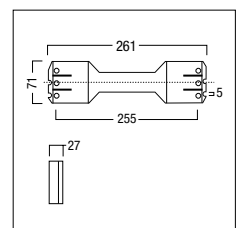
Bestell-Nr.



- Zur Verstärkung des DALI-Signals und Anschluss von zusätzlich 64 DALI-kompatiblen Vorschaltgeräten
- Montage: Leuchteneinbau/ Deckeneinwurf
- Keine Rückmeldung von Lampenfehlern

Verstärker  
DALI-V

22 176 496



**DSI Verstärker Einbau**

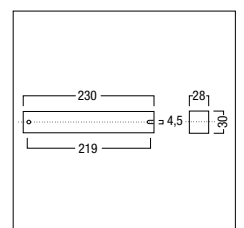
L/B/H Bestell-Nr.



- Zur Verstärkung des DSI-Signals und Anschluss von zusätzlich 50 DSI-steuerbaren Betriebsgeräten
- Montage: Leuchteneinbau/ Deckeneinwurf
- Keine Rückmeldung von Lampenfehlern

Verstärker  
DSI-V

230/30/28 20 975 705



## DIMLITE Bedienung

[...] Gemeinsame Eigenschaften ED Circle Bediengerät Einbau Wand

- 3 Lichtstimmungen
- Dimmen von 2 Leuchtengruppen
- Intuitive Symbole für komfortable Bedienung
- ED-Cxx 1/2/3 bedruckt mit „1“, „2“, „3“ und 2 x „Helligkeit“
- Versorgung über DALI-Leitung (3 DALI-Lasten)
- Montage in Euro-Dose 1-fach, Maße nach DIN 0606 (Ø 60 mm, Tiefe 42 mm), bzw. UK-Metall-Backbox (nicht im Lieferumfang)
- Belegt keine DALI-Adressen
- Variante (V): individuelle Kombination von Tastensets aus der intuitiven LUXMATE Symbolwelt (siehe Datenblatt)

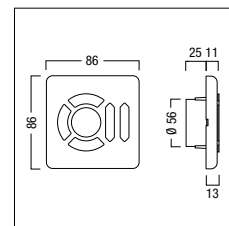
## ED Circle Bediengerät abgerundet Einbau Wand



[...]

### Helligkeit (2x)

Bestell-Nr.	
22 161 827	ED-CSB 1/2/3 Li1/Li2 anthrazit
22 154 422	ED-CSS 1/2/3 Li1/Li2 silber silber
22 154 427	ED-CSW 1/2/3 Li1/Li2 weiß weiß (RAL 9003)



## ED Circle Bediengerät kantig Einbau Wand



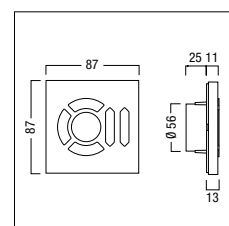
[...]

### Helligkeit (2x)

Bestell-Nr.	
22 161 828	ED-CCB 1/2/3 Li1/Li2 anthrazit
22 154 657	ED-CCS 1/2/3 Li1/Li2 silber
22 154 658	ED-CCW 1/2/3 Li1/Li2 weiß

### Variante

28 000 007	ED-Cxx (V)
------------	------------



## Montagerahmen für Circle Bediengerät



- Montagezubehör für flächenbündige Montage einer CIRCLE-Bedienstelle kantig
- Einbaurahmen aus rost-freiem Edelstahl
- Mit Justierschrauben für exakte horizontale Ausrichtung nach dem Einbau in Rohbauwand
- Standard Hohlwanddose Ø 68 mm im Lieferumfang enthalten
- Für Gipskartonwand 25 mm
- Gleichmäßige Schattenfuge zwischen Bedienstelle und Wandausschnitt
- Ausschnittsmaß 92 x 92 mm

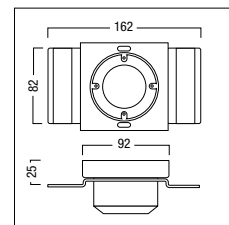
### Montagerahmen für flächenbündigen Wandeinbau

22 161 751	INTO-1CCX Montagerahmen für Gipskartonwand 25mm
------------	---

### Abziehwerkzeug

22 161 893	INTO-CCX TOOL Abziehwerkzeug
------------	------------------------------

Abziehwerkzeug zur kratzfreien Demontage des Bediengerätes ist separat zu bestellen



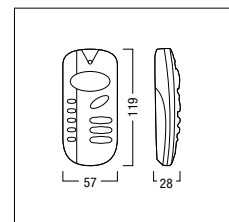
## Infrarot Fernbedienung



- Zur Steuerung von bis zu 5 unabhängigen Gruppen (je nach verwendeter Systemfamilie)
- 3 Lichtstimmungen
- EIN / AUS / Dimmen (1–100 %)
- Gehäuse aus PC, grau
- Nur in Verbindung mit ED-SENS Art.Nr.: 22 154 506 oder ED-IR Art.Nr.: 22 161 823
- Bei Verwendung in EMOTION-Anlage Parametrierung nur mit EMOTION-Touch Art. Nr. 22 154 510

### Fernbedienung

22 154 450	IRTOUCH Infrarot Fernbedienung für Sensor ED-SENS
------------	---





Eingang (Schalter/Taster) 4ch Einbau

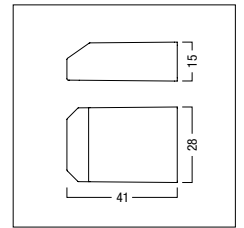
Bestell-Nr.



- Schalt-, Schalt-/Dimm-, Schalt-Wechsel-Eingang mit vier unabhängigen Eingängen zum Stimmungsabruf und Dimmen mit konventionellen Lichttastern Taster-Eingang zum Öffnen und Schließen von Fenstern mit konventionellen (Doppel-)Tastern
- Funktion je Eingang konfigurierbar
- Montage in Standard UP-Dose
- Anschlusskabel max. 30 cm (nicht im Lieferumfang)
- Versorgung über DALI-Leitung (drei DALI-Lasten)

Eingangsgerät  
LM-SxED

22 185 326



Sensor (Licht) Anbau

H/Ø

Bestell-Nr.



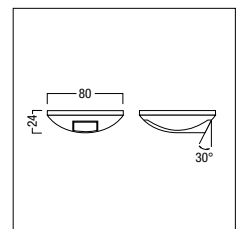
- Lichtsensor (look out) zur Messung des in den Raum einfallenden Tageslichts
- Versorgung über Control-In (DIMLITE)
- Montage: Deckenanbau

Sensor

ED-EYE Licht Sensor

24/80

22 154 682



Sensor (Infrarot, Präsenz) Anbau/Einbau

Ø

H

Bestell-Nr.



- Kombiniertes Anwesenheitssensor mit integrierter Infrarot-Schnittstelle
- Versorgung über Control-In (DIMLITE)
- Deckenmontage in Euro-/Standarddose 1-fach, Montagezubehör für Anbau und Deckeneinbau im Lieferumfang enthalten

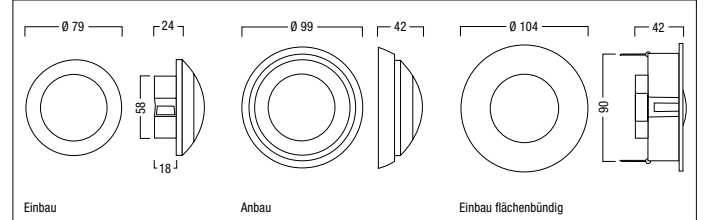
Sensor

ED-SENS Präsenz + Infrarot Sensor

104

42

22 154 506



DIMLITE APP für iPad



Neue DIMLITE Planungs-App  
DIMLITE ist der ideale Einstieg in die Welt des intelligenten Lichtmanagements. Die dazu passende Zumtobel DIMLITE-App ist ein kostenloses, einfach zu bedienendes Planungsprogramm für Elektriker und Elektroplaner.

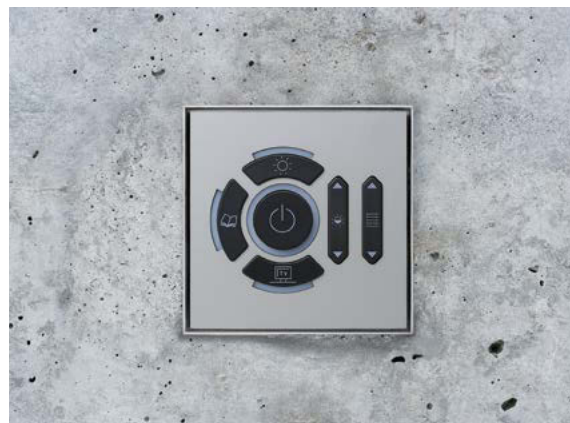
Information und Download:  
[itunes.apple.com/de/app/dimlite/id594406286](https://itunes.apple.com/de/app/dimlite/id594406286)

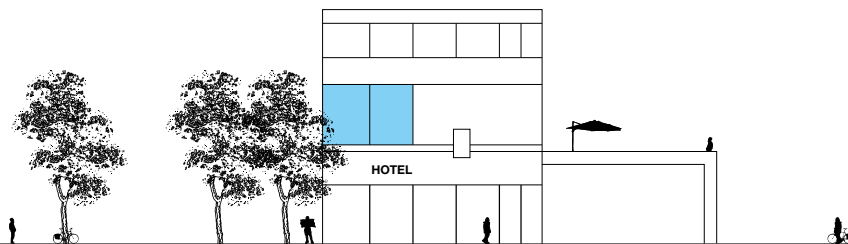


DIMLITE iPad App

**ZBOX**  
Plug&Play-System für Hotelzimmer

---



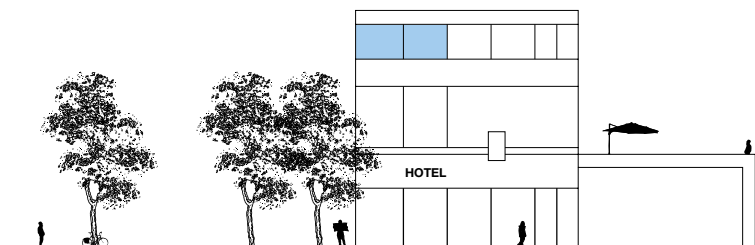


### **Plug&Play-Lichtsteuerungssystem für Hotelzimmer, Wohnbereiche und Shops**

Wohltuende Lichtstimmungen auf Knopfdruck: das Gesamtpaket mit zentralem Steuergerät und vier innovativen CIRCLE Bedienstellen ist vollständig voradressiert – mit optionalen Anschlüssen für Dimmen, Bewegungsmelder, Türschließsysteme, Jalousiensteuerung und Gebäudeleittechnik.



Licht zum Wohlfühlen. Vorkonfigurierte Lichtstimmungen sind per Knopfdruck an den CIRCLE Bedienstellen abrufbar, die im Lieferumfang enthalten sind.



## ZBOX

### Das Licht, das in guter Erinnerung bleibt

Das Plug&Play-Lichtsteuerungssystem ist in vielen Anwendungsbereichen ein Highlight.

Was in Hotelzimmern für Differenzierung und Komfort sorgt, setzt Produkte im Shop perfekt in Szene oder unterstützt den Genesungsprozess im Patientenzimmer durch farblich abgestimmtes und sanftes Licht. Das Gesamtpaket mit zentralem Steuergerät und vier innovativen CIRCLE Bedienstellen ist vollständig voradressiert mit optionalen Anschlüssen für Dimmen, Bewegungsmelder, Türschließsysteme, Jalousiensteuerung und Gebäudeleittechnik. Ganz ohne zusätzliche Software oder Lizenzen lässt sich mit dem ZBOX-Webtool die Konfiguration mit einem Webbrowser anpassen.

**ZBOX: Plug & Play-System für Hotelzimmer, Wohnraum und Shop**

**Wohltuende Lichtstimmung auf Knopfdruck**

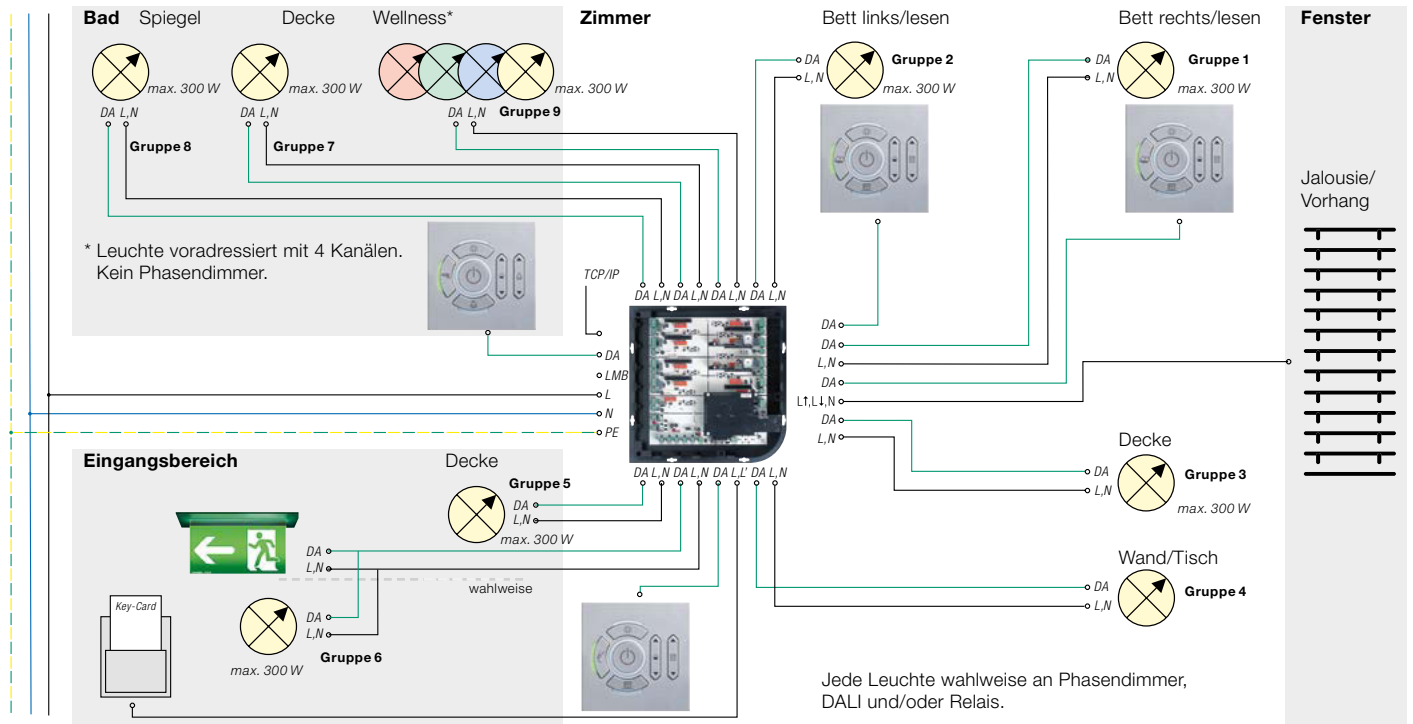
Schlafen – wohlfühlen – Sicherheit – Spiegel – Dusche – Hygiene. Konzentration – arbeiten – Internet – Relaxing – wohnen – lesen – TV – aus- und einpacken.

**Plug & Play**

- Voradressiert und vorprogrammiert
- Steckerverbindungen
- Lokal stand-alone oder vernetzt
- Webtool zur Fein-Einstellung: lizenzfrei und für Standard-Webbrowser

- Direkter Anschluss via TCP-IP
- Kostentransparenz
- Erweiterbar
- Inklusive 4 Bedienstellen
- DALI-Broadcast (keine Adressierung der Lasten, ausser RGB/W)
- Tag- und Nachtmodus möglich

ZBOX Anschlusschema



**ZBOX Paket mit Circle Bediengerät kantig**



- Lichtsteuerung für Hotelräume inklusive CIRCLE-Bedienelementen in kantigem Design
- 8 Lichtgruppen zum Schalten mittels Relaiskontakt und Dimmen über DALI sowie Steckplatz für Dimmermodul
- ZBOX-Nightlogic für uhrzeit-abhängige Stimmungseinstellungen (bei Vernetzung mit Luxmate Professional)
- 1 Lichtgruppe mit RGB-Farbverlauf über DALI
- 5 Eingänge für ZBOX CIRCLE-Bedienelementen
- Ein Motorkanal für Blendschutzbehang
- 2 Eingänge für KeyCard und Zutrittssystem
- Inklusive 4 Bedienelementen mit Symbolsatz für 1 x Raum, 2 x Bett, 1 x Bad
- Plug & Play mit voreingestellten Stimmungen
- ZBOX Webtool für einfache Konfiguration und Stimmungseinstellung via Webzugriff
- Stand alone oder vernetzbar über LUXMATE Bus

**mit 4 Dimmermodulen und 4 Bediengeräten**

ZBOX 4/300 CCB anthrazit	22 161 628
ZBOX 4/300 CCS silber	22 161 627
ZBOX 4/300 CCW weiß	22 161 626

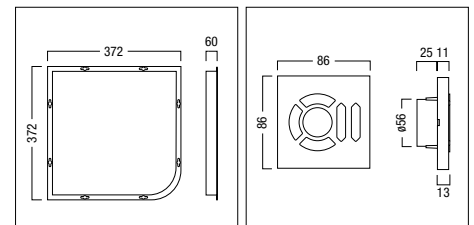
**mit 4 Bediengeräten**

ZBOX CCB anthrazit	22 161 620
ZBOX CCS silber	22 161 619
ZBOX CCW weiß	22 161 618

**Zubehör**

INTO-1CCX Montagerahmen für Gipskartonwand 25mm	22 161 751
INTO-CCX TOOL Abziehwerkzeug	22 161 893
PC-RJ45 CROSS gekreuztes Netzwerkkabel	22 154 194
ZBOX-DIMMER300	22 154 526

Bestell-Nr.



## ZBOX CIRCLE Paket

### ZBOX Phasendimmer



- Elektrisches Zubehör
- Automatische Phasen-/Phasenabschnittsteuerung (Lasterkennung)
- Automatischer Überlastungsschutz bei Lampendefekt
- Leistung max. 300 VA
- Einsteckbar in Steckplatz 1 bis 8 des ZBOX-Controller

#### Phasendimmer

ZBOX-DIMMER300

Bestell-Nr.

22 154 526

### ZBOX easy Paket mit Circle Bediengerät kantig



- Lichtsteuerung für Hotelräume inklusive CIRCLE-Bedienstellen in kantigem Design
- 8 Lichtgruppen zum Schalten mittels Relaiskontakt und Dimmen über DALI sowie Steckplatz für Dimmermodul
- ZBOX-Nightlogic für uhrzeitabhängige Stimmungseinstellungen (bei Vernetzung mit Luxmate Professional)
- 5 Eingänge für ZBOX CIRCLE-Bedienstellen
- 2 Eingänge für KeyCard und Zutrittssystem
- Inklusive 4 Bedienstellen mit Symbolsatz für 1 x Raum, 2 x Bett, 1 x Bad
- Plug & Play mit voreingestellten Stimmungen
- ZBOX Webtool für einfache Konfiguration und Stimmungseinstellung via Webzugriff
- Stand alone oder vernetzbar über LUXMATE Bus

#### mit 2 Dimmermodulen und 4 Bediengeräten

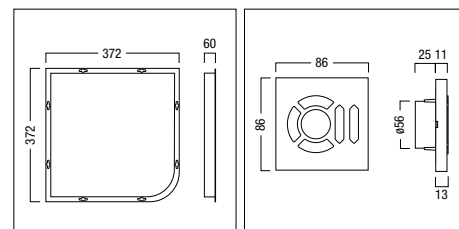
ZBOX easy 2/300 CCB anthrazit	22 176 323
ZBOX easy 2/300 CCS silber	22 176 321
ZBOX easy 2/300 CCW weiß	22 176 322

#### mit 4 Dimmermodulen und 4 Bediengeräten

ZBOX easy 4/300 CCB anthrazit	22 176 326
ZBOX easy 4/300 CCS silber	22 176 324
ZBOX easy 4/300 CCW weiß	22 176 325

#### mit 4 Bediengeräten

ZBOX easy 0/300 CCB anthrazit	22 176 320
ZBOX easy 0/300 CCS silber	22 176 328
ZBOX easy 0/300 CCW weiß	22 176 319



### ZBOX Circle Bediengerät kantig (Behang/Helligkeit)



- Bedienstelle in kantigem Design zum Anschluss an ZBOX-Controller
- Tasten zum Aufrufen der An-/Abwesenheitsstimmung sowie 3 weiteren Stimmungen
- Einzeltasten für Steuerung von Helligkeit und Blendschutz

#### mit Symbolsatz Raum

ZBOX-CCB ROOM anthrazit	87/87/13	22 161 643
ZBOX-CCS ROOM silber	87/87/13	22 161 639
ZBOX-CCW ROOM weiß	87/87/13	22 161 652

#### mit Symbolsatz Bett

ZBOX-CCB BED anthrazit	87/87/13	22 161 644
ZBOX-CCS BED silber	87/87/13	22 161 640
ZBOX-CCW BED weiß	87/87/13	22 161 653

#### mit Symbolsatz Bad

ZBOX-CCB BATH anthrazit	87/87/13	22 161 645
ZBOX-CCS BATH silber	87/87/13	22 161 641
ZBOX-CCW BATH weiß	87/87/13	22 161 654



**ZBOX Circle Bediengerät kantig (2x Helligkeit)**



- Bedienstelle in kantigem Design zum Anschluss an ZBOX-Controller
- Tasten zum Aufrufen der An-/Abwesenheitsstimmung sowie 3 weiteren Stimmungen
- Einzeltasten für Steuerung der Helligkeit

mit Symbolsatz Raum

ZBOX-CCB ROOM Li/Pe anthrazit	22 162 182
ZBOX-CCS ROOM Li/Pe silber	22 162 180
ZBOX-CCW ROOM Li/Pe weiß	22 162 181

mit Symbolsatz Bett

ZBOX-CCB BED Li/Bo anthrazit	22 162 185
ZBOX-CCS BED Li/Bo silber	22 162 183
ZBOX-CCW BED Li/Bo weiß	22 162 184

mit Symbolsatz Bad

ZBOX-CCB BATH Li/Co anthrazit	22 162 188
ZBOX-CCS BATH Li/Co silber	22 162 186
ZBOX-CCW BATH Li/Co weiß	22 162 187

Bestell-Nr.



**ZBOX Circle Bediengerät kantig Flur**



- Bedienstelle in kantigem Design zum Anschluss an ZBOX-Controller
- Taste zum Aufruf der An-/Abwesenheitsstimmung
- Einzeltaste für Steuerung der Helligkeit

mit Symbolsatz Flur

	L/B/H	Bestell-Nr.
ZBOX-CCB GO anthrazit	87/87/13	22 161 646
ZBOX-CCS GO silber	87/87/13	22 161 642
ZBOX-CCW GO weiß	87/87/13	22 161 638

L/B/H Bestell-Nr.



**Montagerahmen für Circle Bediengerät**



- Montagezubehör für flächenbündige Montage einer CIRCLE-Bediensstelle kantig
- Einbaurahmen aus rostfreiem Edelstahl
- Mit Justierschrauben für exakte horizontale Ausrichtung nach dem Einbau in Rohbauwand
- Standard Hohlwanddose Ø 68 mm im Lieferumfang enthalten
- Für Gipskartonwand 25 mm
- Gleichmäßige Schattenfuge zwischen Bedienstelle und Wandausschnitt
- Ausschnittsmaß 92 x 92 mm

INTO-1CCX Montagerahmen für Gipskartonwand 25mm

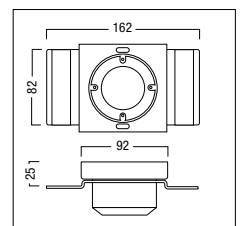
INTO-1CCX Montagerahmen für Gipskartonwand 25mm	22 161 751
---	------------

INTO-CCX TOOL Abziehwerkzeug

INTO-CCX TOOL Abziehwerkzeug	22 161 893
------------------------------	------------

Abziehwerkzeug zur kratzfreien Demontage des Bediengerätes ist separat zu bestellen

Bestell-Nr.



**4fach Eingang (Schalter/Taster) Einbau**

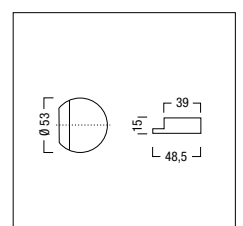


- 4 unabhängige konventionelle 1-fach Lichttaster oder 2 Doppeltaster
- Funktion je Eingang konfigurierbar
- Anschlusskabel 25 cm
- Montage in Standard UP-Dose

Eingangsgerät

ZBOX-SDED2 (V) 4fach	22 176 497
----------------------	------------

Bestell-Nr.



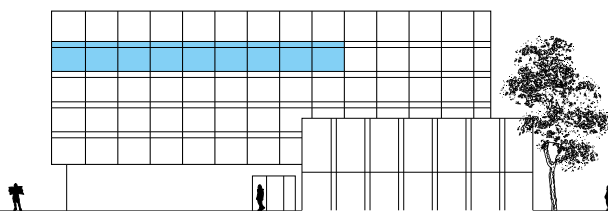
## LUXMATE EMOTION

Lichtmanagement für mehrere Räume

---







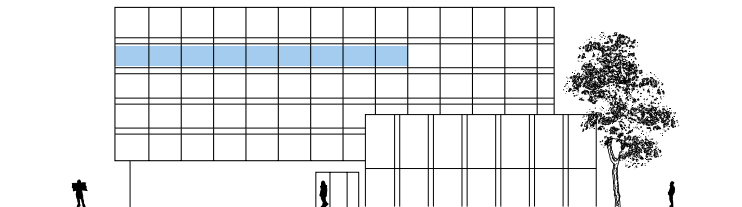
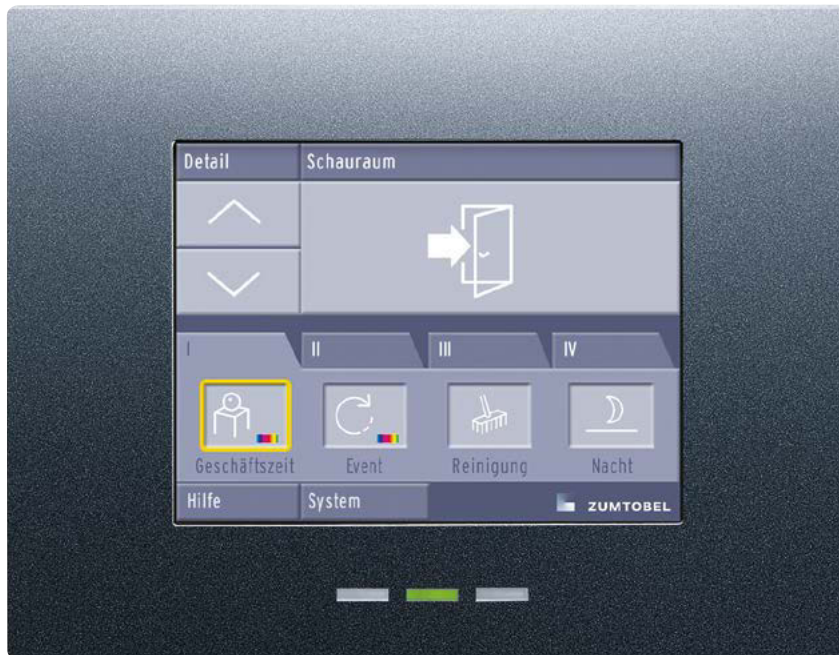
### **Gutes Licht ist mehr als nur hell**

Das LUXMATE EMOTION Touch-panel eröffnet zusätzliche Spielräume der Gestaltung: Bewegliches und farbiges Licht, Kompositionen aus mehreren Lichtquellen, Mischungen aus direktem und indirektem Licht.

Gerade bei Anwendungen, in denen die emotionalen Qualitäten des Lichts in den Vordergrund treten, sorgt das Steuerungs- und Bedienpanel für die richtige Stimmung: Im Shop erhöhen Farbe und Dynamik die Kundenfrequenz. Der Wellnessbereich wird mit EMOTION zu einem sinnlichen und entspannenden Erlebnis. Im Büro werden raumübergreifend angenehme und produktive Lichtlösungen erzeugt. Jede Lichtstimmung, jede beliebige Kombination unterschiedlicher Leuchten und Lichtquellen lässt sich schnell und präzise auf konkrete Sehaufgaben ausrichten. Die Bedienung erfolgt über das von Matteo Thun mit gut verständlichen Symbolen ausgestattete Touchpanel, die CIRCLE Bedienstelle oder handelsübliche Taster.



Das lokale Lichtsteuerungssystem auf DALI Basis wertet Boutiquen, Büros, Arztpraxen, Wellnessbereiche, Restaurants und Bars auf.



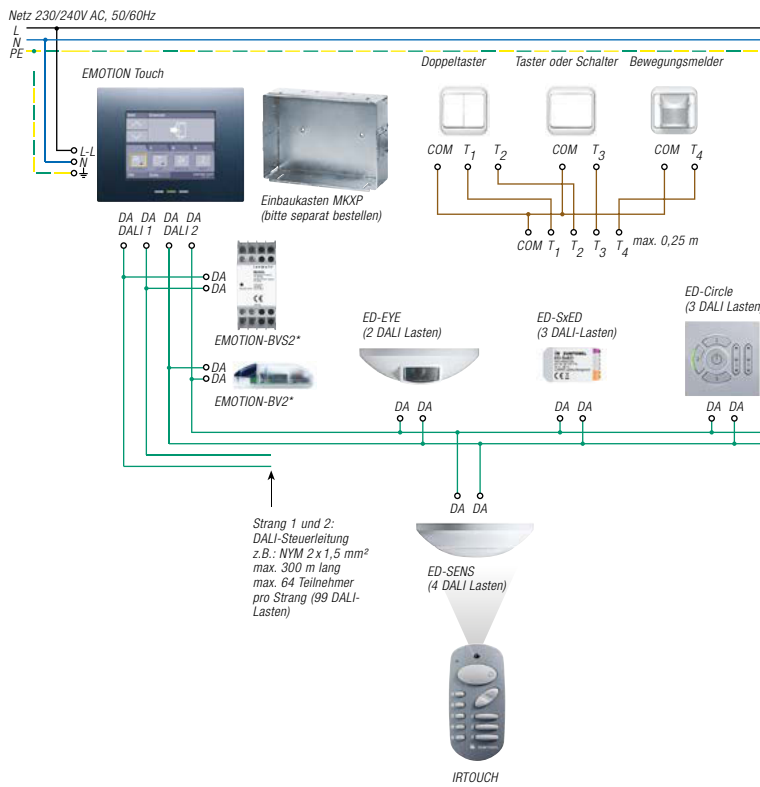
## LUXMATE EMOTION

Einzigartig in Funktion und Design

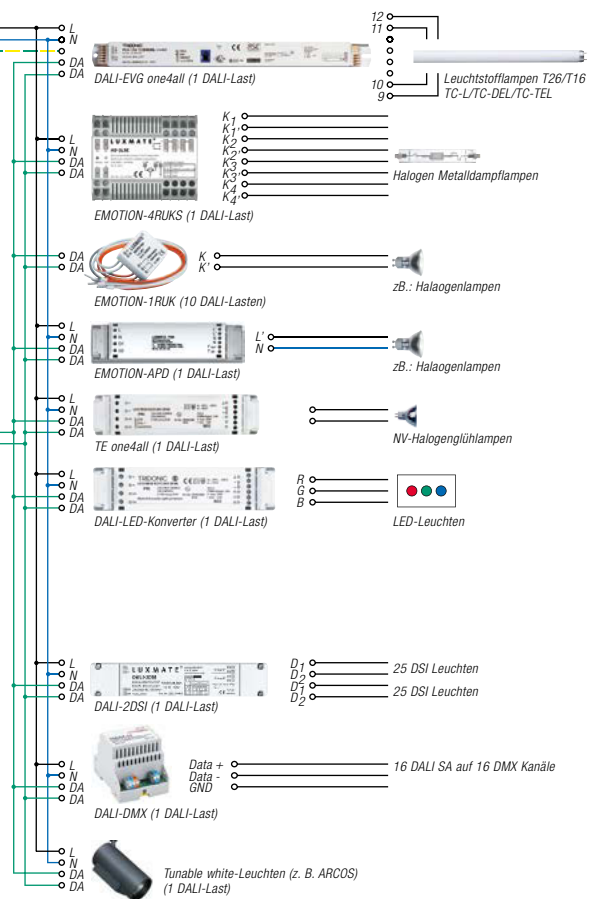
Mit EMOTION Touchpanels erreicht die Lichtsteuerung ein höheres Level – mit zusätzlichen Funktionen, mehr Komfort und einer nach wie vor leicht verständlichen Kommunikationsform.

Das EMOTION Touchpanel ist Steuerungs- und Bedienelement in einem, für die einfache Koordination mehrerer Lichtkomponenten zu bestens abgestimmten und dynamischen Lichtstimmungen. Das vielseitig einsetzbare Lichtmanagementsystem ist für den Nutzer denkbar einfach zu bedienen. Umfassende Funktionspakete wurden vorinstalliert, sodass präzise definierte Lichtstimmungen und Abläufe einfach zu übernehmen sind oder als inspirierende Basis für individuelle Lichtideen dienen.

Bedienung/Versorgung



Beleuchtung



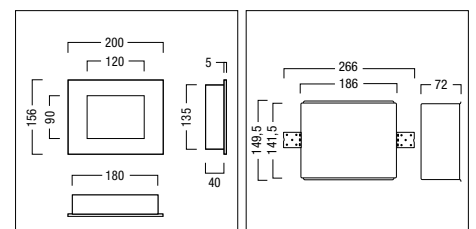
DALI Touchpanel (Standard) Einbau Wand



- Standard-Vollversion mit allen Funktionen
- DALI Bedien- und Adressiergerät für max. 128 (2 x 64) DALI Aktoren
- Definition von komplexen Lichtshows und -abläufen
- Ansteuerung von Spezialleuchten: Farb- und Farbtemperaturleuchten
- Einbindung von Bewegungsmeldern und Infrarot-Fernbedienungen
- Tageslichtabhängige Steuerung
- Erweiterte Zeitsteuerung
- Tagesverlaufssimulation (Motivation Cycle, Pureline)
- Datensicherung per SD (64 MB Card im Lieferumfang enthalten)
- Bildgeführtes Inbetriebnahmehandbuch, Spezialkapitel auf beiliegender CD
- Max. 32 Gruppen und 16 Szenen
- Mehrraum-Fähigkeit: max. 16 Räume steuerbar
- Zusätzlich max. 128 Areas (raumübergreifendes Schalten)

Bedien- und Inbetriebnahmepanel

	L/B/H	Bestell-Nr.
EMOTION-Touch Standard-Vollversion	200/156/40	22 154 510
<b>Zubehör</b>		
EMOTION-BV2 Spannungsversorgung		22 154 729
EMOTION-BVS2 Spannungsversorgung		22 154 276
MKXP Einbaukasten für Touchpanel		22 154 482



## EMOTION Bedienung

[...] Gemeinsame Eigenschaften ED Circle Bediengerät Einbau Wand

- 3 Lichtstimmungen
- Dimmen von 2 Leuchtengruppen
- Intuitive Symbole für komfortable Bedienung
- ED-Cxx 1/2/3 bedruckt mit „1“, „2“, „3“ und 2 x „Helligkeit“
- Versorgung über DALI-Leitung (3 DALI-Lasten)
- Montage in Euro-Dose 1-fach, Maße nach DIN 0606 (Ø 60 mm, Tiefe 42 mm), bzw. UK-Metall-Backbox (nicht im Lieferumfang)
- Belegt keine DALI-Adressen
- Variante (V): individuelle Kombination von Tastensets aus der intuitiven LUXMATE Symbolwelt (siehe Datenblatt)

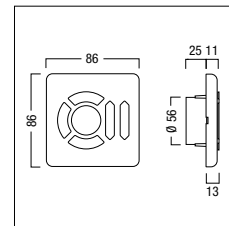
### ED Circle Bediengerät abgerundet Einbau Wand



[...]

#### Helligkeit (2x)

Bestell-Nr.	
22 161 827	ED-CSB 1/2/3 Li1/Li2 anthrazit
22 154 422	ED-CSS 1/2/3 Li1/Li2 silber silber
22 154 427	ED-CSW 1/2/3 Li1/Li2 weiß weiß (RAL 9003)



### ED Circle Bediengerät kantig Einbau Wand



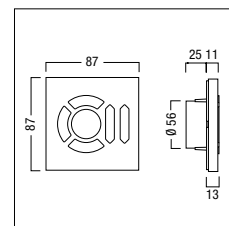
[...]

#### Helligkeit (2x)

Bestell-Nr.	
22 161 828	ED-CCB 1/2/3 Li1/Li2 anthrazit
22 154 657	ED-CCS 1/2/3 Li1/Li2 silber
22 154 658	ED-CCW 1/2/3 Li1/Li2 weiß

#### Variante

28 000 007	ED-Cxx (V)
------------	------------



### Montagerahmen für Circle Bediengerät



- Montagezubehör für flächenbündige Montage einer CIRCLE-Bedienstelle kantig
- Einbaurahmen aus rost-freiem Edelstahl
- Mit Justierschrauben für exakte horizontale Ausrichtung nach dem Einbau in Rohbauwand
- Standard Hohlwanddose Ø 68 mm im Lieferumfang enthalten
- Für Gipskartonwand 25 mm
- Gleichmäßige Schattenfuge zwischen Bedienstelle und Wandausschnitt
- Ausschnittsmaß 92 x 92 mm

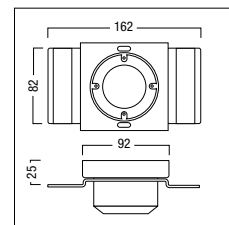
#### Montagerahmen für flächenbündigen Wandeinbau

22 161 751	INTO-1CCX Montagerahmen für Gipskartonwand 25mm
------------	---

#### Abziehwerkzeug

22 161 893	INTO-CCX TOOL Abziehwerkzeug
------------	------------------------------

Abziehwerkzeug zur kratzfreien Demontage des Bediengerätes ist separat zu bestellen



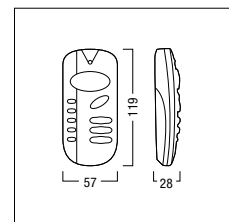
### Infrarot Fernbedienung



- Zur Steuerung von bis zu 5 unabhängigen Gruppen (je nach verwendeter Systemfamilie)
- 3 Lichtstimmungen
- EIN / AUS / Dimmen (1–100 %)
- Gehäuse aus PC, grau
- Nur in Verbindung mit ED-SENS Art.Nr.: 22 154 506 oder ED-IR Art.Nr.: 22 161 823
- Bei Verwendung in EMOTION-Anlage Parametrierung nur mit EMOTION-Touch Art. Nr. 22 154 510

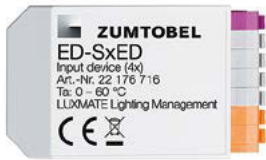
#### Fernbedienung

22 154 450	IRTOUCH Infrarot Fernbedienung für Sensor ED-SENS
------------	---



**Eingang (Schalter/Taster) 4ch Einbau**

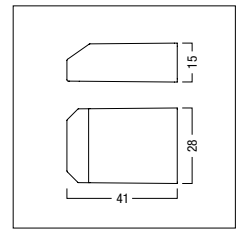
Bestell-Nr.



- Schalt-, Schalt-/Dimm-, Schalt-Wechsel-Eingang mit 4 unabhängigen Eingängen zum Stimmungsabruf und Dimmen mit konventionellen Lichttastern Taster-Eingang zum Öffnen und Schließen von Fenstern mit konventionellen (Doppel-)Tastern
- Funktion je Eingang konfigurierbar
- Montage in Standard UP-Dose
- Anschlusskabel max. 30 cm (nicht im Lieferumfang)
- Versorgung über DALI-Leitung (3 DALI-Lasten)

ED-SxED 4fach

22 176 716



**Analogkonverter (DALI) Schaltschrank**

L/B/H

Bestell-Nr.

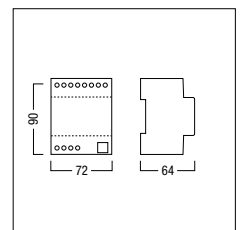


- Ansteuerung von Geräten mit 0/1–10 V Technik
- Positionierung Farb-/Dimmradmodule für Fiberoptiksysteme (Adressierung des BCD Schalter am Projektor: 650–653)
- Ausgänge: 0/1–10 V Steuerungsspannung, Last-Kontakt (max. 5 A~, intern mit „L“ verbunden)
- Montage auf EN-Hutschiene 35 mm
- Dimmart linear einstellen
- Ein Analogkonverter belegt 1 DALI-Last

Konverter  
EMOTION-ANAS

72/90/64

22 154 234



**DSI Konverter (DALI) Einbau**

L/B/H

Bestell-Nr.

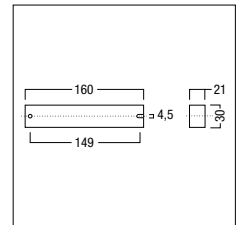


- Zur Ansteuerung von 2 Leuchtengruppen zu je maximal 25 DSI steuerbaren Betriebsgeräten
- 1 DALI-2DSI belegt 1 DALI-Last
- Montage: Leuchteneinbau/Deckeneinwurf

Konverter  
DALI-2DSI 2 Ausgänge

160/30/21

22 154 419



**Phasendimmer (DALI) Einbau**

L/B/H

Bestell-Nr.

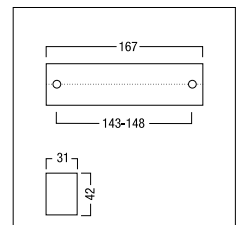


- Phasendimmer mit max. 500 VA
- Phasendimmer mit DALI-Ansteuerung
- Automatische Phasen-/Phasenabschnittsteuerung (Lasterkennung)
- Montage: Leuchteneinbau/Deckeneinwurf
- 1 Dimmer belegt 1 DALI-Last

Phasendimmer  
EMOTION-APDX 500VA

167/42/31

22 154 290



**Phasendimmer (DALI) Schaltschrank**

L/B/H

Bestell-Nr.

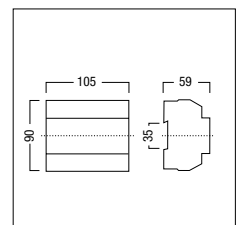


- Phasendimmer mit max. 1000 VA
- Phasendimmer mit DALI-Ansteuerung
- Automatische Phasen-/Phasenabschnittsteuerung (Lasterkennung)
- 1 Dimmer belegt 1 DALI-Last
- Montage auf EN-Hutschiene 35 mm

Phasendimmer  
EMOTION-APDS 1000VA

105/90/59

22 154 291



## EMOTION Lichtaktoren

### Phasendimmer (DALI/DSI/Taster) Schaltschrank

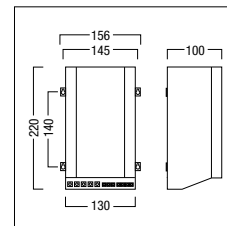


- Phasendimmer mit max. 5000 VA
- Phasendimmer mit DALI-Ansteuerung
- Montage: mit den Klemmen nach unten in den Schaltschrank
- 1 Dimmer belegt 1 DALI-Last

Phasendimmer  
APDS-5000 PhasenANSchnitt

L/B/H Bestell-Nr.

156/220/100 22 154 264



### Relais-Ausgang (EMOTION) Einbau



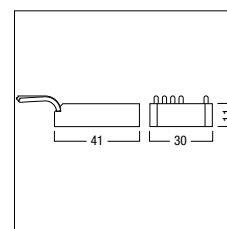
- Relaiskontakt zum Anschluss von Leuchten und elektrischen Verbrauchern
- Anschlusskabel 25 cm
- Strombelastung 1 x 4 A (cosPHI = 1)
- Montage: Deckeneinwurf/Brüstungskanal
- Nur ohmsche Lasten: Glühlampe 500 W, HV-Halogen 500 W
- Ein Relais belegt 10 DALI-Lasten

Relais-Ausgang  
EMOTION-1RUUK 1 Ausgang  
Zubehör  
RC-GLIED

L/B/H Bestell-Nr.

41/30/11 22 066 047

70 088 118



### Relais-Ausgang (DALI) Schaltschrank



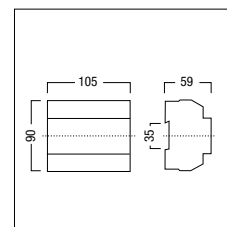
- Ansteuerung von Leuchten und anderen Lasten für Netzspannungen bis maximal 230/240 V
- 4 Relais-Ausgänge je max. 10 A (CosPHI = 1)
- A, PAR, QT 4 x 2000 W T16 / T26 mit VVG 4 x 920 W (parallelkompensiert) TC mit VVG 4 x 800 W (parallelkompensiert) T16/T26/TC mit EVG 4 x 10 A NV mit Trafo 4 x 10 A HIT, SDW-T, HS, HM 4 x 800 W
- Montage auf EN-Hutschiene 35 mm
- 1 Relais belegt 1 DALI-Last
- Universelle Entstörglieder bei induktiven/kapazitiven Verbrauchern empfohlen (Art. Nr. 70088118)

Relais-Ausgang  
EMOTION-4RUUKS 4 Ausgänge  
Zubehör  
RC-GLIED

L/B/H Bestell-Nr.

105/90/59 22 154 262

70 088 118



### DALI Spannungsversorgung Einbau

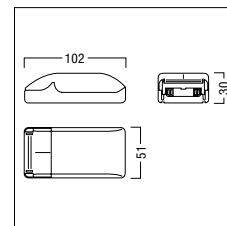


- Spannungsversorgung eines DALI-Strangs, max. 100 DALI-Lasten (1 DALI-Last: 2 mA)
- Montage: Deckeneinwurf

Busversorgung  
EMOTION-BV2 Spannungsversorgung

L/B/H Bestell-Nr.

102/30/51 22 154 729



## DALI Spannungsversorgung Schaltschrank



- Spannungsversorgung eines DALI-Strangs, max. 100 DALI-Lasten (1 DALI-Last: 2 mA)
- Verlustleistung: < 6 W
- Montage auf EN-Hutschiene 35 mm

## Busversorgung

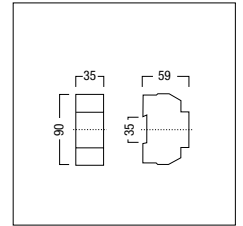
EMOTION-BVS2 Spannungsversorgung

L/B/H

Bestell-Nr.

35/90/59

22 154 276



## Sensor (Licht) Anbau



- Lichtsensor (look out) zur Messung des in den Raum einfallenden Tageslichts
- Versorgung über DALI-Leitung (EMOTION) oder Control-In (DIMLITE)
- Montage: Deckenanbau
- EMOTION: belegt keine DALI-Adressen
- Bei Verwendung in EMOTION-Anlage Parametrierung nur mit EMOTION-Touch Art. Nr. 22 154 510

## Sensor

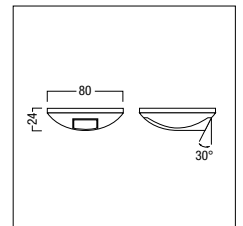
ED-EYE Licht Sensor

H/Ø

Bestell-Nr.

24/80

22 154 682



## Sensor (Infrarot, Präsenz) Anbau/Einbau



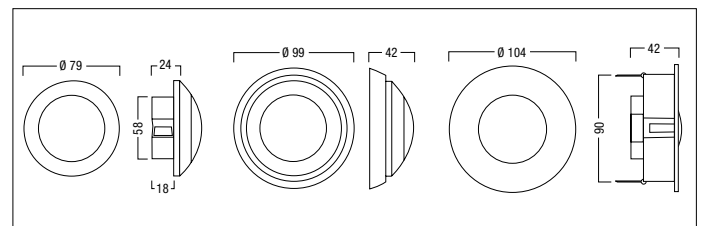
- Kombiniertes Anwesenheitssensor mit integrierter Infrarot-Schnittstelle
- Versorgung über DALI-Leitung (EMOTION) oder Control-In (DIMLITE)
- Deckenmontage in Euro-/Standarddose 1-fach, Montagezubehör für Anbau und Deckeneinbau im Lieferumfang enthalten
- Bei Verwendung in EMOTION-Anlage Parametrierung nur mit EMOTION-Touch Art. Nr. 22 154 510
- EMOTION: belegt keine DALI-Adressen

## Sensor

ED-SENS Präsenz + Infrarot Sensor

Bestell-Nr.

22 154 506



## Sensor (Infrarot) Anbau/Einbau



- Infrarotsensor zur Integration von IRTOUCH Fernbedienung (Art.Nr.: 22 154 450)
- Versorgung über DALI-Leitung (EMOTION) oder Control-In (DIMLITE)
- Deckenmontage in Euro-/Standarddose 1-fach, Montagezubehör für Anbau und Deckeneinbau im Lieferumfang enthalten
- Bei Verwendung in EMOTION-Anlage Parametrierung nur mit EMOTION-Touch Art. Nr. 22 154 510
- EMOTION: belegt keine DALI-Adressen

## Sensor

ED-IR Infrarot Sensor

Ø

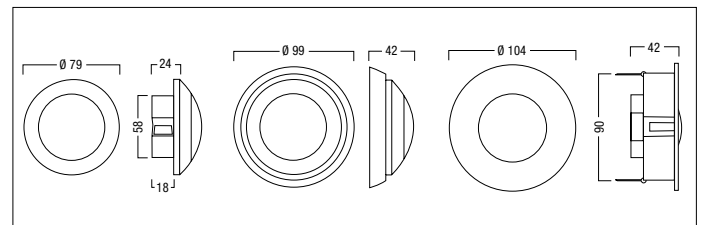
H

Bestell-Nr.

104

42

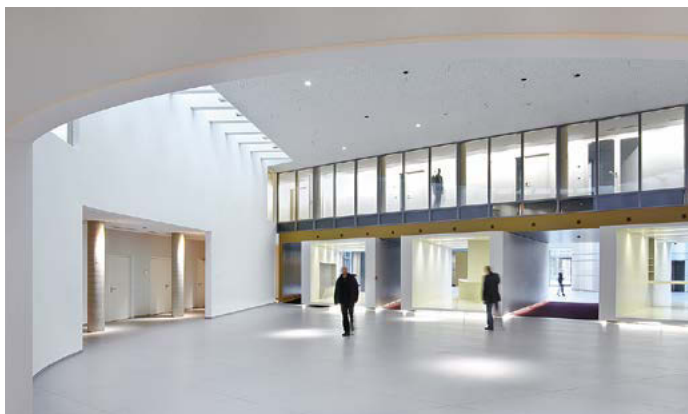
22 161 823



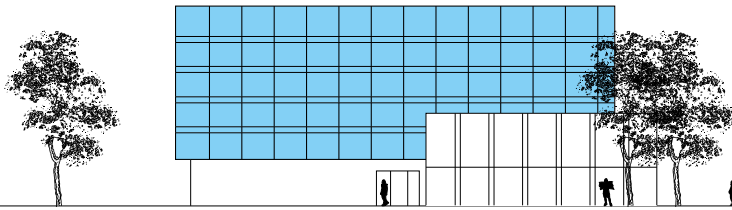
**LUXMATE LITENET / PROFESSIONAL**

Hochwertiges Raummanagementsystem mit Licht- und Jalousiensteuerung

---







Die High-End-Raummanagement-Systeme kombinieren die Erfahrung aus 15 Jahren Lichtmanagement mit zukunftssicheren Systemstandards. Sie gehen dauerhaft flexibel auf gebäude-spezifische Gegebenheiten und individuelle Kundenbedürfnisse ein. Für jeden Anwendungsbereich steht eine breite Palette an Funktionen zur Auswahl. Auch im Nachhinein sind Modifikationen und Erweiterungen sehr einfach. Vor allem wenn intelligente Funktionen wie die tageslichtabhängige Lichtsteuerung und Verschattung oder der automatische Alterungsausgleich der Leuchten („Maintenance Control“) eingebunden werden, garantiert die signifikante Reduktion des Energieverbrauchs kurze Amortisationszeiten.

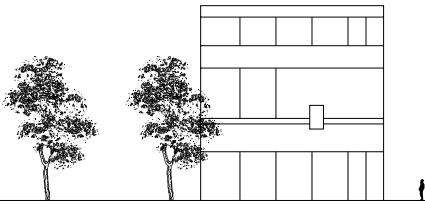
### LITENET economy

Lösungspaket bis max. 500 Ausgangsadressen

- Bis zu 500 Ausgangsadressen
- Kein Server notwendig
- Minimaler Installations- und Inbetriebnahmeaufwand
- LITENET flexis N2 ohne rotierende Teile (verschleißfrei)
- Optional Bediensoftware LITENET incontrol



LITENET flexis N2  
mit Serverfunktion



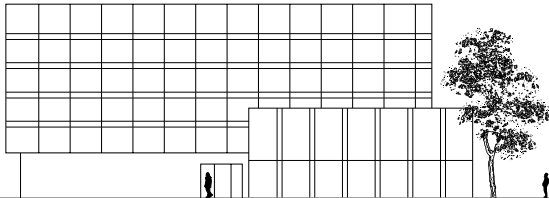
### LITENET compact

Lösungspaket bis max. 2000 Ausgangsadressen

- Bis zu 2000 Ausgangsadressen
- Kein Server notwendig
- Minimaler Installations- und Inbetriebnahmeaufwand
- LITENET flexis N3 im 19" Rack
- Ausfallsicherheit durch RAID 1 (Festplattenspiegelung)
- Optional Bediensoftware LITENET incontrol
- Offene Schnittstellen BACnet und OPC



LITENET flexis N3  
mit Serverfunktion



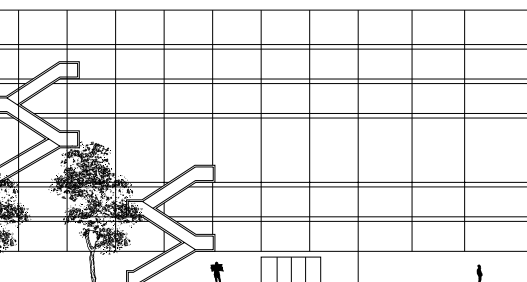
### LITENET flexibel

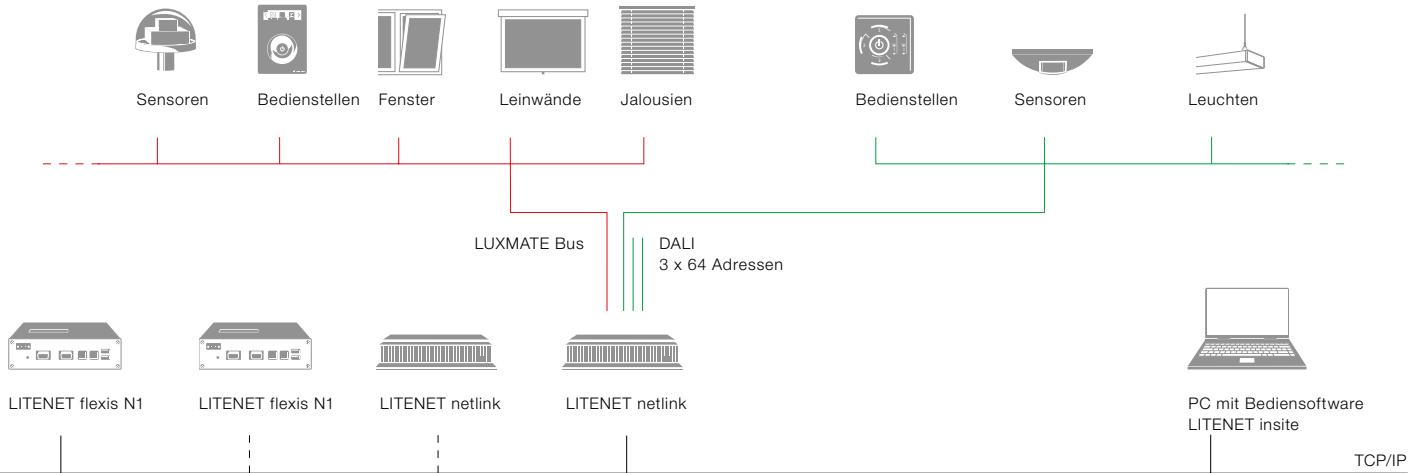
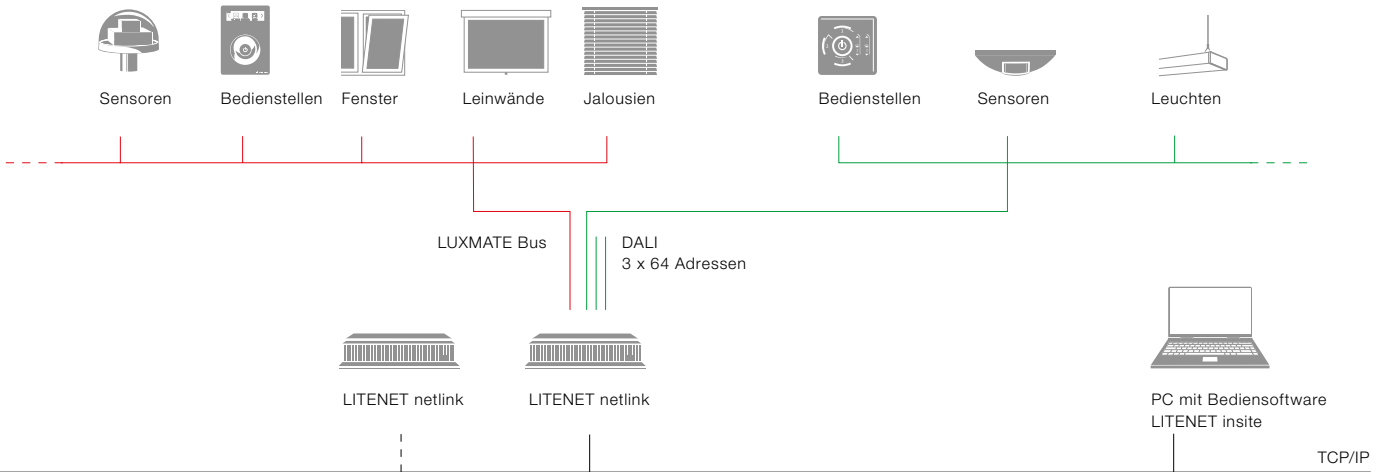
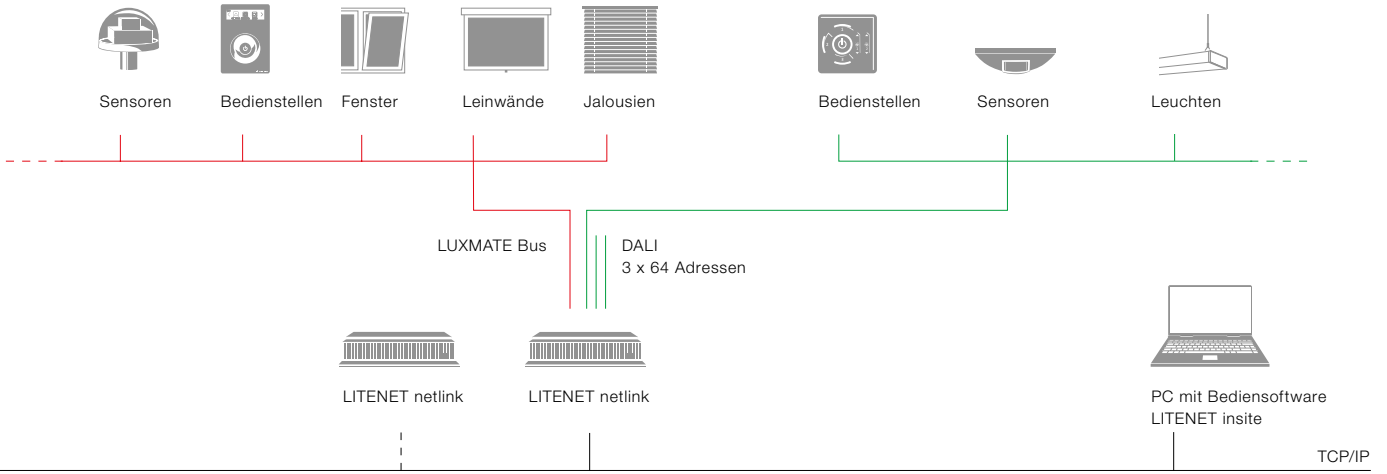
Lösungspaket bis max. 10.000 Ausgangsadressen

- Bis zu 10.000 Ausgangsadressen (mehr auf Anfrage)
- Flexibler, sternförmiger Netzwerkaufbau für jede Anlagen-topologie
- Beliebig kaskadierbar
- Installation der LITENET flexis N1 im Schaltschrank
- Maximale Ausfallsicherheit des LITENET servers durch RAID 1 (Festplattenspiegelung)
- Optional Bediensoftware LITENET incontrol
- Offene Schnittstellen BACnet und OPC



LITENET server





## LITENET Automation

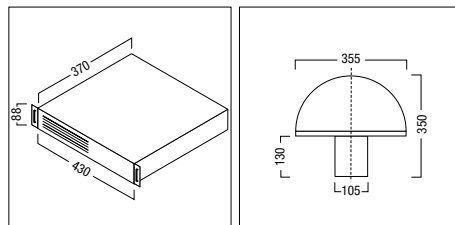
### Raumautomatisierung Basis-Pakete



- Basispakete für LITENET-Systeme
- Inklusive LITENET insite Einzelplatz-Managementsoftware
- Inklusive LITENET server Hardware und Serversoftware
- Inklusive LM-TLM Tageslichtmesskopf

	Bestell-Nr.
500 LUXMATE-Ausgänge	
LITENET basis set economy	22 185 233
2.000 LUXMATE-Ausgänge	
LITENET basis set compact	22 185 232
10.000 LUXMATE-Ausgänge	
LITENET basis set flexible	22 185 231

Automatisierungsrechner LITENET flexis N1 sind beim LITENET basis set flexible separat zu bestellen.

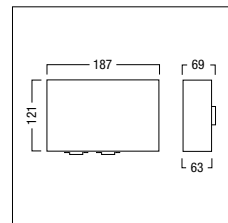


### Raumautomatisierung Controller 1000



- Netzwerkfähiger Automatisierungsrechner für Beleuchtung und Blendschutz für bis zu 1000 LUXMATE-Ausgänge
- Montage auf EN-Hutschiene 35 mm
- Bei Bedarf Freischaltung ruhender Funktionen über Flex-Credits
- Credits können jederzeit wieder entzogen und in der LITENET-Anlage für andere Funktionen genutzt werden

	L/B/H	Bestell-Nr.
<b>Raumautomatisierung</b>		
LITENET flexis N1	130/189/73	22 161 749
Zubehör		
SUP24VDC/1,5A Spannungsversorgung 24V		22 161 814

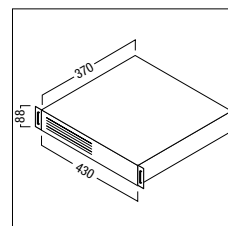


### Raumautomatisierung Server



- Netzwerk-Server für übergeordnete Verwaltung von Anlagen-, Benutzer- und Gerätedaten einer LITENET-Anlage
- Zentrale Protokollierung von Verbrauchsdaten, Alarmlisten, Logdateien und Notlichtprüfbüchern
- Benachrichtigungssystem ermöglicht Informationsmanagement per E-mail oder Fax
- Ausfallsicherheit durch RAID1
- Optionale OPC oder BACnet Schnittstellen
- Fernwartungszugang
- Gehäuse zur Montage in 19" Rack oder als Desktop
- Ohne Basis-Software

	L/B/H	Bestell-Nr.
<b>Raumautomatisierung</b>		
LITENET server	482/472/88	22 154 459



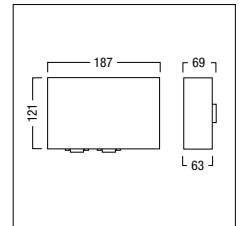
## Raumautomatisierung Flexis N2



- Netzwerkfähiger Automatisierungsrechner für Beleuchtung und Blendschutz für bis zu 500 LUXMATE-Ausgänge
- Inklusive Serverkomponente (Software), kein Server (Hardware) erforderlich
- Inklusive LITENET insite Einzelplatz-Managementsoftware
- Montage auf EN-Hutschiene 35 mm
- Optionale PC-Bedienung über LITENET incontrol
- Bei Bedarf Freischaltung ruhender Funktionen über Flex-Credits
- Credits können jederzeit wieder entzogen und in der LITENET-Anlage für andere Funktionen genutzt werden

## Raumautomatisierung

	L/B/H	Bestell-Nr.
LITENET flexis N2	187/121/63	22 154 456
Zubehör		
SUP24VDC/1,5A Spannungsversorgung 24V		22 161 814



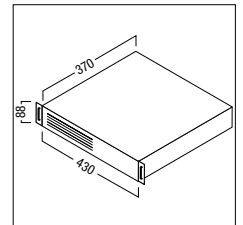
## Raumautomatisierung Flexis N3



- Netzwerkfähiger Automatisierungsrechner für Beleuchtung und Blendschutz für bis zu 2000 LUXMATE-Ausgänge
- Ausfallsicherheit durch RAID1
- Inklusive Serverkomponente (Software), kein Server (Hardware) erforderlich
- Inklusive LITENET insite Einzelplatz-Managementsoftware
- Fernwartungszugang
- Gehäuse zur Montage in 19" Rack oder als Desktop
- Optionale PC-Bedienung über LITENET incontrol
- Optionale OPC oder BAC-net Schnittstellen
- Bei Bedarf Freischaltung ruhender Funktionen über Flex-Credits
- Credits können jederzeit wieder entzogen und in der LITENET-Anlage für andere Funktionen genutzt werden

## Raumautomatisierung

	L/B/H	Bestell-Nr.
LITENET flexis N3	482/472/88	22 154 644



## Credits



- Zur Freischaltung ruhender LITENET-Funktionen über Flex-Credits (Management Software), z.B. Tageslichtautomatisierung, DOD Leuchten Freischaltung, Notlichtvisualisierung...
- Credits können jederzeit wieder entzogen und in der LITENET-Anlage für andere Funktionen genutzt werden

## Credits

	Bestell-Nr.
LITENET flex-credit	22 154 449

## LITENET Software

### Software (Projektierung)

Bestell-Nr.



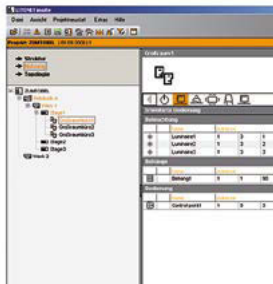
- Offline Software (Freeware) für die Projektierung einer LITENET-Anlage
- Schrittweise Erstellung der Gebäudestruktur
- Einfache Konfiguration und Parametrierung der Anlageneigenschaften über vordefinierte Raumprofile
- Ergebnis der Planung ist ein LITENET-Projektfile das vom Servicetechniker in die Anlage eingespielt wird

#### Software

LITENET inbuild (Freeware)	22 154 442
----------------------------	------------

### Software (Management)

Bestell-Nr.



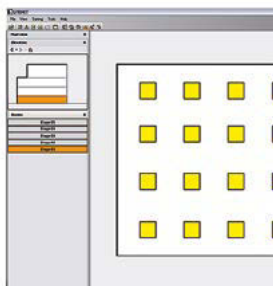
- Einzelplatz-Lizenz zur Überwachung, Konfiguration und zentraler Bedienung einer LITENET-Anlage
- Anzeige von Störungsmeldungen
- Analyse und Anlagendokumentation
- Installation auf beliebigen Arbeitsplatzrechner im Netzwerk

#### Software

LITENET insite	22 154 444
----------------	------------

### Software (Grafische Oberfläche schematisch)

Bestell-Nr.



- Schematische Visualisierung (LITENET Graphics basic)
- Zentrale Visualisierung, Überwachung und Steuerung einer LITENET-Anlage
- Freie Navigation mit stufenlosem Zoom
- Schnelles und einfaches Auffinden von Störungen
- Integrierter Editor zur freien Erstellung und Änderung der Gebäudeansichten
- Lizenzpakete für 500/2000/10.000 Adressen

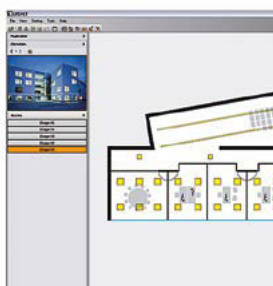
#### Software

LITENET graphics basic 10000	22 162 200
LITENET graphics basic 2000	22 162 199
LITENET graphics basic 500	22 161 894

Dienstleistung zur Erstellung der grafischen Visualisierung auf Anfrage

### Software (Grafische Oberfläche authentisch)

Bestell-Nr.



- Der Realität entsprechende Visualisierung durch integrierte Grafiken, Fotos oder CAD-Pläne
- Zentrale Visualisierung, Überwachung und Steuerung einer LITENET-Anlage
- Freie Navigation mit stufenlosem Zoom
- Integrierter Layermanager
- Schnelles und einfaches Auffinden von Störungen
- Integrierter Editor zur freien Erstellung und Änderung der Gebäudeansichten
- Lizenzpakete für 500/2000/10.000 Adressen

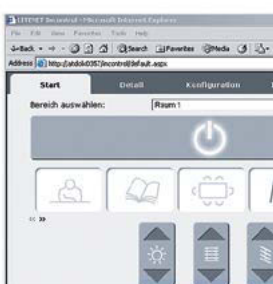
#### Software

LITENET graphics advanced 10000	22 162 203
LITENET graphics advanced 2000	22 162 202
LITENET graphics advanced 500	22 162 201

Dienstleistung zur Erstellung der grafischen Visualisierung auf Anfrage

### Software (Bedienung Netzwerk PC)

Bestell-Nr.



- Browsersoftware zur intuitiven Bedienung von LUXMATE-Bereichen
- Bis zu 20 Stimmungen aufrufbar
- Oberflächendesign (Skin) umschaltbar
- Für PC und MAC
- Installation auf LITENET server
- Lizenzpakete für 50/200/500/1000 Benutzer

#### Software

LITENET incontrol 1000	22 154 457
LITENET incontrol 50	22 154 445
LITENET incontrol 200	22 154 447
LITENET incontrol 500	22 154 448

[...] Gemeinsame Eigenschaften BACnet und OPC

- Software-Schnittstelle zwischen LITENET und einem System der Gebäudeleittechnik (GLT)
- Definition und Austausch von Datenpunkten
- Informations- und Funktions-austausch: zur Anlagenbe-dienung, zum Status, Alarme und Ereignisse anzeigen sowie zur Notlichtintegration

**BACnet**

Bestell-Nr.



- [...]
- Voraussetzung damit LITENET mittels des BACnet-Standards integriert werden kann

**Software**

LITENET BACnet 500	22 161 690
LITENET BACnet 1000	22 161 692
LITENET BACnet 3000	22 161 691

**OPC**

Bestell-Nr.



- [...]
- Voraussetzung damit LITENET mittels des OPC-Standards integriert werden kann

**Software**

LITENET OPC 500	22 154 685
LITENET OPC 1000	22 154 686
LITENET OPC 3000	22 154 687

**Touchpanel**

Bestell-Nr.



- Softwarelizenz Touchpanelan-bindung von Fremdherstellern
- Ethernet (TCP/IP) Kommu-nikation, textbasiert
- 1 Lizenz pro Anlage
- Max. 5 Touchpanels pro Flexis Controller

**Touchpanel**

LITENET TP-NetCom	22 154 716
-------------------	------------

**DALI Gateway Schaltschrank**

L/B/H

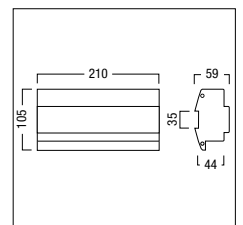
Bestell-Nr.

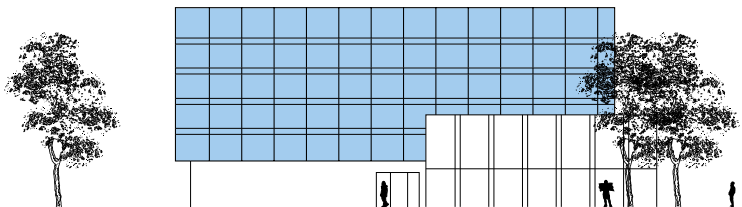


- Zur individuellen Ansteuerung von bis zu 3 x 64 DALI kompatiblen dimmbaren Vorschaltgeräten, denen jede beliebige LUXMATE-Adresse zugeordnet werden kann.
- Mit integrierten DALI-Spannungsversorgungen
- Mit integrierter LM-Bus Spannungsversorgung
- Netzwerkanschluss Ethernet (TCP/IP)
- Montage auf EN-Hutschiene 35 mm
- Zum Anschluss von Sensor ED-SENS, ED-EYE

**DALI-Ausgang**

LITENET netlink	210/105/59	22 154 451
-----------------	------------	------------





## **LUXMATE PROFESSIONAL** High-End-Raummanagement mit LUXMATE Bussystem

LUXMATE PROFESSIONAL steuert die Gewerke Kunstlicht und Jalousien im perfekten Einklang. Kleine Gebäudeeinheiten können ebenso wie große Komplexe zuverlässig verwaltet werden.



[...] Gemeinsame Eigenschaften Raumautomatisierung

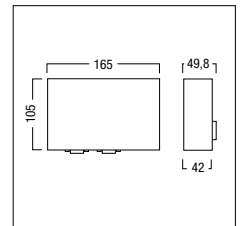
- Automatisierungsgerät für tageslichtabhängige Steuerung des Kunstlichtes und der Jalousien
- Zeitmanagement mit Verknüpfung von Bedingungen
- Statusinformationen und Alarmlisten
- Flexible Superraumfunktion
- Optionale Lizenzen für weitere Funktionen einspielbar

**Raumautomatisierung 250**



- [...]
- Automatisierung von bis zu 250 LUXMATE-Ausgängen
- Inklusive aller notwendigen LRA-RMA Lizenzen
- Im Lieferumfang LRA-250 Package sind enthalten: 1 Stk. Automatisierungsgerät LRA-250, 1 Stk. Tageslichtmesskopf LM-TLM, 1 Stk. Interface LM-PCSIR, 1 Stk. Schnittstellenkabel PC-RS232, 1 Stk. Netzteil SUP24 V DC/1,5 A
- Montage auf EN-Hutschiene 35 mm

	L/B/H	Bestell-Nr.
<b>Raumautomatisierung</b>		
LRA-250 Package	187/121/63	22 161 934
<b>Lizenzen</b>		
LRA-BMS Anbindung Fremdsystem		22 147 157
LRA-RMA Automatisierung eines Ausganges		22 147 014
<b>Zubehör</b>		
Modem USB ISDN - Extern		22 162 046
PC-ANYWHERE		72 008 581

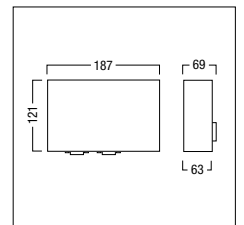


**Raumautomatisierung 500**



- [...]
- Automatisierung von bis zu 500 LUXMATE-Ausgängen
- Montage auf EN-Hutschiene 35 mm
- Die Mindestbestellmenge für die Erstbestellung von LRA-RMA Lizenzen beträgt 100 Stk., für nachträgliche Erweiterung 50 Stk. Ohne die LRA-RMA Lizenzen ist keine Tageslicht- und Zeitautomatisierung möglich.

	L/B/H	Bestell-Nr.
<b>Raumautomatisierung</b>		
LRA-500	187/121/63	22 161 933
<b>Lizenzen</b>		
LRA-BMS Anbindung Fremdsystem		22 147 157
LRA-RMA Automatisierung eines Ausganges		22 147 014
<b>Zubehör</b>		
Modem USB ISDN - Extern		22 162 046
PC-ANYWHERE		72 008 581
SUP24VDC/1,5A Spannungsversorgung 24V		22 161 814

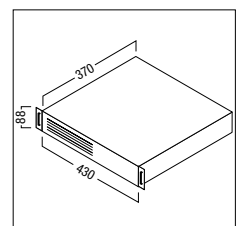


**Raumautomatisierung 1500/2500/5000**



- [...]
- Gehäuse zur Montage in 19" Rack oder als Desktop
- Die Mindestbestellmenge für die Erstbestellung von LRA-RMA Lizenzen beträgt 100 Stk., für nachträgliche Erweiterung 50 Stk. Ohne die LRA-RMA Lizenzen ist keine Tageslicht- und Zeitautomatisierung möglich.

	L/B/H	Bestell-Nr.
<b>für 1500 LUXMATE Ausgänge</b>		
LRA-1500 mit ISDN-Modem	482/472/88	22 162 053
<b>für 2500 LUXMATE Ausgänge</b>		
LRA-2500 mit ISDN-Modem	482/472/88	22 161 681
<b>Lizenzen</b>		
LRA-BMS Anbindung Fremdsystem		22 147 157
LRA-RMA Automatisierung eines Ausganges		22 147 014
<b>Zubehör</b>		
PC-4NETG Netzwerkschwitch 4-fach		22 147 099





[...] Gemeinsame Eigenschaften Software (Bedienung)

- Windows-Software zur intuitiven Bedienung von LUXMATE-Bereichen
- Bis zu 20 Stimmungen aufrufbar
- Oberflächendesign (Skin) umschaltbar
- Standard-Oberfläche an Bereich anpassbar (Stimmungs-Icons, Ausgangsliste etc.)

Software (Bedienung lokaler PC)



- [...]
- Bedienung aller Gewerke im Bereich
- Lokale Installation auf PC
- Anbindung des PCs über LM-PCSIX (PC-Interface, Tischgehäuse) und RS232-Leitung (beides im Lieferumfang enthalten) an den LUXMATE-Bus

Software	Bestell-Nr.
LMPC-ISKIN	22 154 288

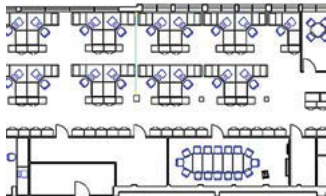
Software (Bedienung Netzwerk PC)



- [...]
- Bedienung aller Gewerke des einem Nutzers zugeordneten Bereichs
- Bedienung über Intranet
- Zentrale Konfiguration und Bereichszuordnung
- Installation auf Webserver
- 1-fach Lizenz
- Max. 100 Lizenzen möglich (mehr auf Anfrage)
- Max. 100 gleichzeitige Zugriffe (mehr auf Anfrage)

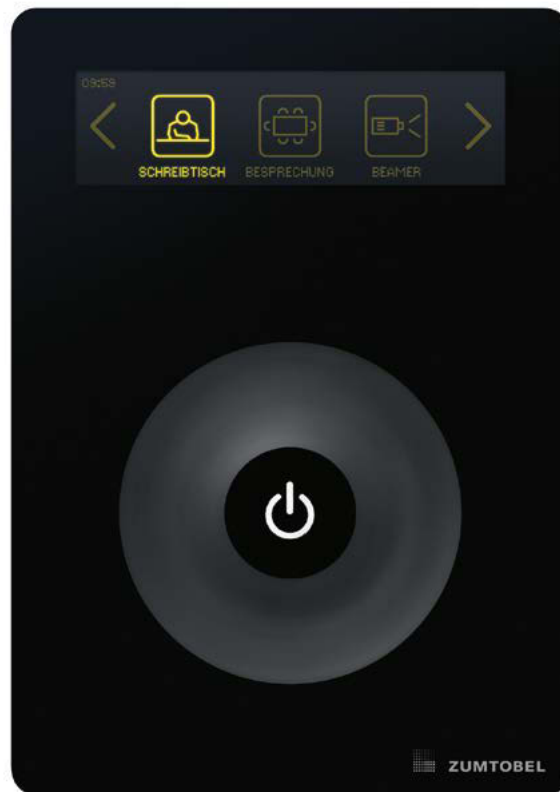
Software	Bestell-Nr.
LMW-ISKIN Lizenz für 1 Client	22 154 030

Software (Grafische Oberfläche)



- Zentrale Überwachung und Steuerung von LUXMATE- und ONLITE-Anlagen
- Einfachste Navigation über Gebäudeansichten/Zoomebenen am Bildschirm
- Protokollierung aller Systemereignisse mittels Alarmliste
- ONLITE: automatische Durchführung von Funktions- und Betriebsdauertests
- Editor zur eigenständigen Erstellung/Änderung der Gebäudeansichten im Planfile
- GO-DP: Mindestbestellmenge für Erstbestellung 100 Stück

Basislizenzen	Bestell-Nr.
LMW-1GO Software-Lizenz 1-fach	22 145 531
LMW-3GO Software-Lizenz 3-fach	22 145 547
LMW-5GO Software-Lizenz 5-fach	22 145 553
Erweiterungslizenzen	
GO-ELZ Erweiterungs-Lizenz der Nutzer (2 zusätzliche)	22 145 566
LMW-GOE Editor für Graphische Oberfläche	24 046 228
Dienstleistung	
GO-DP Datenpunkt für grafische Oberfläche	22 154 517



## LUXMATE Systemkomponenten

LUXMATE Systemkomponenten ermöglichen das Ansteuern von Leuchten und Jalousien, senden Kommandos von Bediengeräten und Sensoren und ermöglichen die Buskommunikation untereinander. In der Gebäudeautomation sind das die Geräte der Feldebene.

Die Geräte können an den Automatisierungssystemen LITENET und PROFESSIONAL betrieben werden. Ebenso können sie als eigenständiges Lichtsteuersystem ohne Automatisierung betrieben werden. Dies ermöglicht die Philosophie der dezentralen Steuerung, bei der die wichtigsten Funktionen und Einstellungswerte in den entsprechenden Feldgeräten ausgeführt und gespeichert werden.

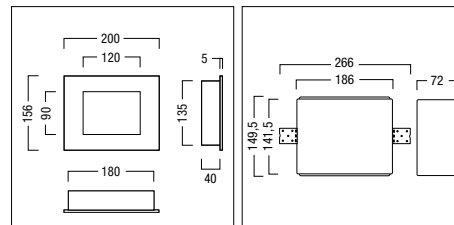
Touchpanel Einbau Wand



- Bedienpanel zur intuitiven Bedienung und Programmierung von LUXMATE-Räumen
- Bedienung aller Gewerke im Raum
- Standard-Oberfläche an Raum anpassbar (Stimmungs-Icons, Raumdarstellung etc.)
- Bis zu 20 Stimmungen konfigurier- und aufrufbar
- Einfache Konfiguration von Sequenzen
- Datensicherung per SD/MMC Card
- Display 5,7", Auflösung 320 x 240 Bildpunkte
- Silberfarbener Kunststoff-Rahmen
- Color-TFT- (LM-CPO, LM-CPA) bzw. Monochrom-LCD-Touchscreen (LM-MPO)
- LM-CPA mit Kommen/Gehen-Taste
- LM-XPO für die zentrale Bedienung von bis zu 12 Räumen

Touchpanel

	L/B/H	Bestell-Nr.
LM-CPA Color-TFT mit Kommen/Gehen Taste	200/156/40	22 146 153
LM-CPO Color-TFT	200/156/40	22 154 195
LM-XPO Color-TFT	200/156/40	22 154 405
Zubehör		
MKXP Einbaukasten für Touchpanel		22 154 482



LM-CIRIA Steuergerät Einbau Wand



- Bedienpanel zur intuitiven Bedienung und Programmierung von LUXMATE-Räumen
- Bis zu 20 Stimmungen konfigurier- und aufrufbar
- Individuelle Bedienung von bis zu 10 Gewerken
- Frei konfigurierbare Displayanzeige (Stimmungs-Icons, Beschriftung, etc.)
- Komplett geschlossenes Gehäuse mit Glasfront in schwarz und weiß, und Kunststoffrahmen in schwarz oder weiß
- Bedienung über kapazitiven Touch auf der Glasfläche am OLED-Display, Dimmring und beleuchtetem EIN-AUS-Button
- Einbau in Euro-Installationsdose 1-fach nach DIN 0606 mit mindestens 50 mm Tiefe

Steuergerät

	L/B/H	Bestell-Nr.
LM-CIRIA BK schwarz	130/92/50	22 162 348
LM-CIRIA WH weiß	130/92/50	22 162 349



## Systemkomponenten Bedienung

[...] Gemeinsame Eigenschaften Circle Bediengerät kantig Einbau Wand

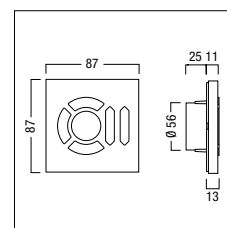
- Bediengerät zum Aufruf von 3 Stimmungen, sowie zur Steuerung von Helligkeit und Blendschutz
- Bestimmte Zusatzfunktionen wie z. B. Stimmung speichern aktivierbar
- Neutral bedruckt mit „1“, „2“ und „3“ für allgemeine Anwendungen
- Montage in Euro-Dose 1-fach, Maße nach DIN 0606 (Ø 60 mm, Tiefe 42 mm), bzw. UK-Metall-Backbox (nicht im Lieferumfang)
- Variante (V): individuelle Kombination von Tastensets aus der intuitiven LUXMATE Symbolwelt (siehe Datenblatt)

### LM Circle Bediengerät kantig Einbau Wand



- [...]
- Versorgung über externes Netzteil 24 V DC oder über LUXMATE-Bus (14-fache Buslast für Busversorgung LM-BV etc.)

	L/B/H	Bestell-Nr.
<b>Helligkeit und Behang</b>		
LM-CCB 1/2/3 Li/Be anthrazit	87/87/13	22 154 677
LM-CCS 1/2/3 Li/Be silber	87/87/13	22 154 675
LM-CCW 1/2/3 Li/Be weiß	87/87/13	22 154 676
<b>Variante</b>		
LM-Cxx (V)		28 000 006
<b>Zubehör</b>		
INTO-1CCX Montagerahmen für Gipskartonwand 25mm		22 161 751
INTO-CCX TOOL Abziehwerkzeug		22 161 893
SUP24VDC/1,5A Spannungsversorgung 24V		22 161 814

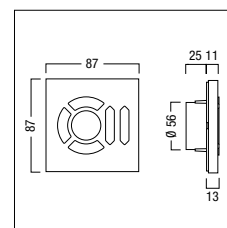


### ED Circle Bediengerät kantig Einbau Wand



- [...]
- Versorgung über DALI-Leitung (3 DALI-Lasten)
- Belegt keine DALI-Adressen
- Zum Anschluss an LM-3DALIS und LITENET netlink

	L/B/H	Bestell-Nr.
<b>Helligkeit und Behang</b>		
ED-CCB 1/2/3 Li/Be anthrazit	87/87/13	22 154 665
ED-CCS 1/2/3 Li/Be silber	87/87/13	22 154 663
ED-CCW 1/2/3 Li/Be weiß	87/87/13	22 154 664
<b>Helligkeit (2x)</b>		
ED-CCB 1/2/3 Li1/Li2 anthrazit	87/87/13	22 161 828
ED-CCS 1/2/3 Li1/Li2 silber	87/87/13	22 154 657
ED-CCW 1/2/3 Li1/Li2 weiß	87/87/13	22 154 658
<b>Variante</b>		
ED-Cxx (V)		28 000 007
<b>Zubehör</b>		
INTO-1CCX Montagerahmen für Gipskartonwand 25mm		22 161 751
INTO-CCX TOOL Abziehwerkzeug		22 161 893

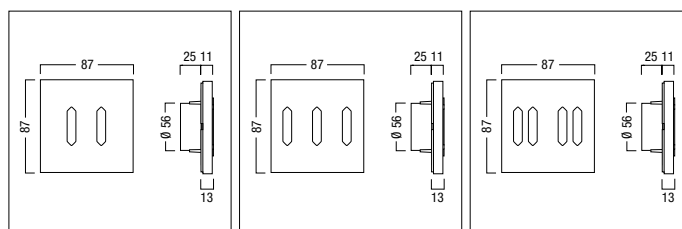


LM Wipptaster kantig Einbau Wand



- Bediengerät für 2, 3 oder 4 individuelle Lichtgruppen
- Bedruckt mit Lichtsymbol
- Versorgung über externes Netzteil 24 V DC oder über LUXMATE-Bus (3-fache Buslast für Busversorgung LM-BV etc.)
- Montage in Euro-Dose 1-fach, Maße nach DIN 0606 (Ø 60 mm, Tiefe 42 mm), bzw. UK-Metall-Backbox (nicht im Lieferumfang)
- Variante: Tasten bedruckt mit Symbolen für Blendschutz und Kombination von Licht- und Blendschutzgruppen, ist bei der Bestellung anzugeben

	L/B/H	Bestell-Nr.
<b>2 Wippen Licht</b>		
LM-RCB2 Li anthrazit	87/87/13	22 161 843
LM-RCW2 Li weiß	87/87/13	22 161 831
<b>2 Wippen Variante</b>		
LM-RCB2 (V) anthrazit	87/87/13	22 161 844
<b>3 Wippen Licht</b>		
LM-RCB3 Li anthrazit	87/87/13	22 161 884
<b>3 Wippen Variante</b>		
LM-RCB3 (V) anthrazit	87/87/13	22 161 885
LM-RCW3 (V) weiß	87/87/13	22 161 834
<b>4 Wippen Licht</b>		
LM-RCB4 Li anthrazit	87/87/13	22 161 886
<b>4 Wippen Variante</b>		
LM-RCB4 (V) anthrazit	87/87/13	22 161 887
LM-RCW4 (V) weiß	87/87/13	22 161 836
<b>Zubehör</b>		
INTO-1CCX Montagerahmen für Gipskartonwand 25mm		22 161 751
INTO-CCX TOOL Abziehwerkzeug		22 161 893
SUP24VDC/1,5A Spannungsversorgung 24V		22 161 814



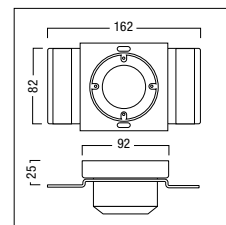
Montagerahmen für Circle Bediengerät



- Montagezubehör für flächenbündige Montage einer CIRCLE-Bedienstelle kantig
- Einbaurahmen aus rostfreiem Edelstahl
- Mit Justierschrauben für exakte horizontale Ausrichtung nach dem Einbau in Rohbauwand
- Standard Hohlwanddose Ø 68 mm im Lieferumfang enthalten
- Für Gipskartonwand 25 mm
- Gleichmäßige Schattenfuge zwischen Bedienstelle und Wandausschnitt
- Ausschnittsmaß 92 x 92 mm

	Bestell-Nr.
<b>Montagerahmen für flächenbündigen Wandeinbau</b>	
INTO-1CCX Montagerahmen für Gipskartonwand 25mm	22 161 751
<b>Abziehwerkzeug</b>	
INTO-CCX TOOL Abziehwerkzeug	22 161 893

Abziehwerkzeug zur kratzfreien Demontage des Bediengerätes ist separat zu bestellen



## Systemkomponenten Bedienung

[...] Gemeinsame Eigenschaften Circle Bediengerät abgerundet Einbau Wand

- Neutral bedruckt mit „1“, „2“ und „3“ für allgemeine Anwendungen
- Bestimmte Zusatzfunktionen wie z. B. Stimmung speichern aktivierbar
- Montage in Euro-Dose 1-fach, Maße nach DIN 0606 (Ø 60 mm, Tiefe 42 mm), bzw. UK-Metall-Backbox (nicht im Lieferumfang)

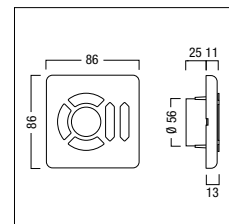
## LM Circle Bediengerät abgerundet Einbau Wand



- [...]
- Bediengerät zum Aufruf von 3 Stimmungen, sowie zur Steuerung von Helligkeit und Blendschutz
- Versorgung über externes Netzteil 24 V DC oder über LUXMATE-Bus (14-fache Buslast für Busversorgung LM-BV etc.)

### Helligkeit und Behang

	L/B/H	Bestell-Nr.
LM-CSB 1/2/3 Li/Be anthrazit	86/86/13	22 161 829
LM-CSS 1/2/3 Li/Be silber silber (RAL 9007)	86/86/13	22 154 213
LM-CSW 1/2/3 Li/Be weiß weiß (RAL 9003)	86/86/13	22 154 211
Zubehör		
SUP24VDC/1,5A Spannungsversorgung 24V		22 161 814



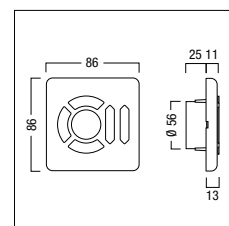
## ED Circle Bediengerät abgerundet Einbau Wand



- [...]
- Bediengerät zum Aufruf von 3 Stimmungen, sowie zur Steuerung der Helligkeit
- Versorgung über DALI-Leitung (3 DALI-Lasten)
- Belegt keine DALI-Adressen
- Zum Anschluss an LM-3DALIS und LITENET netlink

### Helligkeit (2x)

	L/B/H	Bestell-Nr.
ED-CSB 1/2/3 Li1/Li2 anthrazit	86/86/13	22 161 827
ED-CSS 1/2/3 Li1/Li2 silber silber	86/86/13	22 154 422
ED-CSW 1/2/3 Li1/Li2 weiß weiß (RAL 9003)	86/86/13	22 154 427



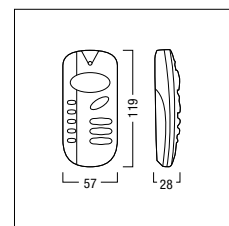
## Infrarot Fernbedienung



- Zur einfachen Konfiguration und Bedienung eines LUXMATE-Raumes
- EIN / AUS / Dimmen (1–100 %)
- 3 Stimmungen konfigurier- und aufrufbar
- Bedienung von 5 Gewerke nach Wahl
- Codierschalter für IR-Kanalzuordnung
- Kunststoffgehäuse, halogenfrei, grau (RAL 7012)
- Inklusive Wandhalterung und Batterien

### Fernbedienung

	L/B/H	Bestell-Nr.
IRS Infrarot Fernbedienung	119/57/28	20 975 492
IRTOUCH Infrarot Fernbedienung für Sensor ED-SENS	119/57/28	22 154 450





[...] Gemeinsame Eigenschaften Eingang (Taster/Schalter...) Schaltschrank

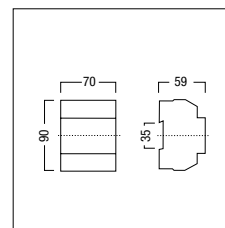
- 4 Eingänge für Taster, Schalter, Bewegungsmelder oder andere Kontaktgeber
- Wechsel zwischen Stimmung „Abwesend“ und „Anwesend“
- Eingänge zu Räumen oder einzelnen Gruppen zuzuordnen
- Einstellbare Ausschaltverzögerung
- Montage auf EN-Hutschiene 35 mm
- Im Multifunktionsgerät LM-4UAS... können die Funktionen und Eigenschaften der Eingänge mit zusätzlichem Inbetriebnahmetool angepasst werden
- Variante: Bei Bestellung können verschiedene Funktionen und Eigenschaften bestimmt werden

**Eingang (Taster/Schalter...) 230V Schaltschrank**



- [...]
- Für Netzspannung 230/240 V AC

	L/B/H	Bestell-Nr.
Stimmungswechsel mit Bewegungsmelder 4-fach LM-4AWS	70/90/59	22 154 488
Universal-Eingang 4-fach LM-4UAS	70/90/59	22 154 732
Variante LM-4UAS (V)	70/90/59	22 154 731

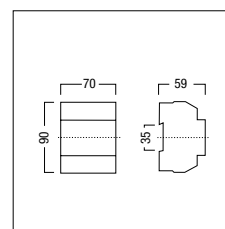


**Eingang (Taster/Schalter...) 24V Schaltschrank**



- [...]
- Für Betriebsspannung 24 V AC

	L/B/H	Bestell-Nr.
Universal-Eingang 4-fach LM-4UAS2 24V AC	70/90/59	22 154 734
Variante LM-4UAS2 (V) 24V AC	70/90/59	22 154 733

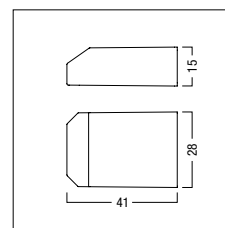


**Eingang (Schalter/Taster) 4ch Einbau**



- Schalt-, Schalt-/Dimm-, Schalt-Wechsel-Eingang mit 4 unabhängigen Eingängen zum Stimmungsabruf und Dimmen mit konventionellen Lichttastern Taster-Eingang zum Öffnen und Schließen von Fenstern mit konventionellen (Doppel-)Tastern
- Funktion je Eingang konfigurierbar
- Montage in Standard UP-Dose
- Anschlusskabel max. 30 cm (nicht im Lieferumfang)

	Bestell-Nr.
LM-SxED 4fach	22 185 326



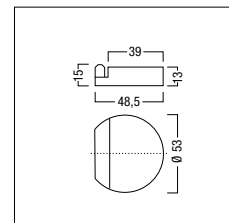
## Systemkomponenten Eingangsgeräte

### Universal-Eingang (Taster) Einbau



- Für Elektronik- und EIB/KNX-Taster 1- bis 4-fach mit LED
- Wechsel zwischen Stimmung „Abwesend“ und „Anwesend“
- Dimmen der Raumbelichtung bzw. einer Leuchtengruppe
- Rückmeldung über Taster-LED
- Zuordnung zu Raum oder Raumgruppe
- Versorgung über externes Netzteil 24 V DC oder über LUXMATE-Bus (13-fache Buslast für Busversorgung LM-BV etc.)
- Anschluss über Printsteckverbinder 10-polig
- Montage hinter Taster in Eurodose

	H/Ø	Bestell-Nr.
Universal-Eingang		
LM-4UAD	15/53	22 154 508
Variante		
LM-4UAD (V)	15/53	22 154 515
Zubehör		
MBUE Montageblech für EIB-Taster		22 154 516
SUP24VDC/1,5A Spannungsversorgung 24V		22 161 814

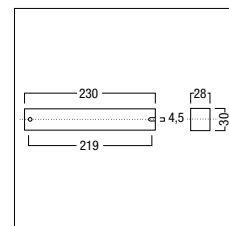


### Infrarot-Eingang Einbau



- Zur Umsetzung der Infrarot-Signale von maximal 2 Fernbedienungen IRS in LUXMATE Buskommandos
- Montage: Leuchteneinbau/Deckeneinwurf

	L/B/H	Bestell-Nr.
Infrarot-Eingang		
LM-IRB	230/30/28	22 114 219
IRED Sensor (Infrarot) Anbau	80/80/26	22 114 587
IRS Infrarot Fernbedienung	119/57/28	20 975 492

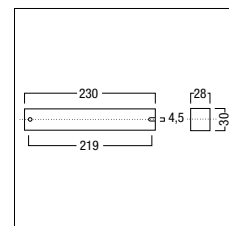


### DALI Steuergerät (LM-Bus) Einbau



- Zur individuellen Ansteuerung von bis zu 64 DALI kompatiblen dimmbaren Vorschaltgeräten, denen jede beliebige LUXMATE-Adresse zugeordnet werden kann.
- Montage: Leuchteneinbau/Deckeneinwurf

	L/B/H	Bestell-Nr.
Steuergerät		
LM-DALI	230/30/28	22 146 950

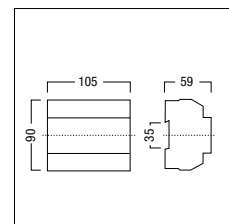


### DALI Steuergerät (LM-Bus) Schaltschrank



- Zur individuellen Ansteuerung von bis zu 64 DALI kompatiblen dimmbaren Vorschaltgeräten, denen jede beliebige LUXMATE-Adresse zugeordnet werden kann.
- Montage auf EN-Hutschiene 35 mm

	L/B/H	Bestell-Nr.
Steuergerät		
LM-DALIS	105/90/59	22 146 963



**DALI Steuergerät 3x (LM-Bus) Schaltschrank**

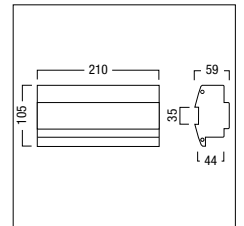


- Zur individuellen Ansteuerung von bis zu 3 x 64 DALI kompatiblen dimmbaren Vorschaltgeräten, denen jede beliebige LUXMATE-Adresse zugeordnet werden kann.
- Mit integrierten DALI-Spannungsversorgungen
- Montage auf EN-Hutschiene 35 mm
- Zum Anschluss von Sensor ED-SENS, ED-EYE

Steuergerät  
LM-3DALIS

L/B/H Bestell-Nr.

210/105/59 22 154 455



**DALI Steuergerät (LM-Bus, Taster) Schaltschrank**

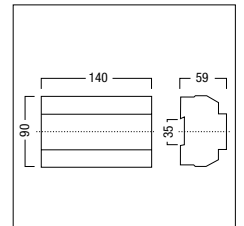


- Zum Anschluss von max. 64 DALI dimmbaren Vorschaltgeräten pro Ausgang
- Alle an einem Ausgang angeschlossenen DALI Vorschaltgeräte werden synchron geschaltet und gedimmt
- Tastereingang zum Stimmungsabruf
- Montage auf EN-Hutschiene 35 mm

Steuergerät  
LM-3DLIS 3 DALI Ausgänge

L/B/H Bestell-Nr.

140/90/59 22 154 096



**DSI Steuergerät (LM-Bus) Schaltschrank**

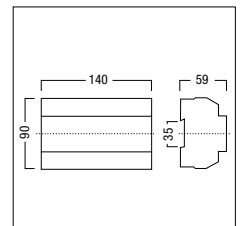


- Zum Anschluss von max. 100 digitalen Betriebsgeräten pro Ausgang
- Manuelle Bedienung mittels Taster
- Montage auf EN-Hutschiene 35 mm

Steuergerät  
LM-3DSIS 3 DSI-Ausgänge

L/B/H Bestell-Nr.

140/90/59 22 114 395



**DSI Steuergerät (LM-Bus) Einbau**

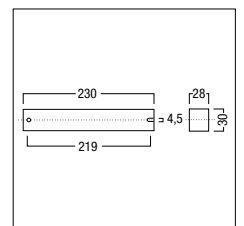


- Zum Anschluss von max. 10 digitalen Betriebsgeräten pro Ausgang
- Montage: Leuchteinbau/Deckeneinwurf
- LM-BLS: zur Steuerung des Lichtschwerpunktes von Balanced Light-Leuchten

Steuergerät  
LM-DSI 1 Ausgang

L/B/H Bestell-Nr.

230/30/28 20 975 301



## Systemkomponenten Lichtaktoren

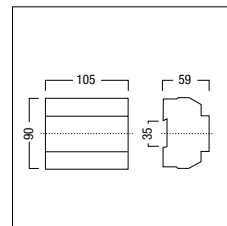
### Analogsteuergerät (LM-Bus) Schaltschrank



- Zur Steuerung von 2 unabhängigen Leuchtengruppen mit analogen Betriebsgeräten
- Zusätzlicher Schaltkontakt 16 A pro Ausgang
- Montage auf EN-Hutschiene 35 mm

Steuergerät  
LM-2ANAS

L/B/H	Bestell-Nr.
105/90/59	22 115 166



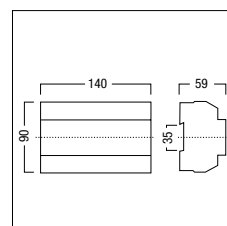
### Phasendimmer (LM-Bus) Schaltschrank



- Phasendimmer mit max. 1000 VA
- Ansteuerung direkt über LUXMATE Bus
- Montage auf EN-Hutschiene 35 mm

Phasendimmer  
LM-PAD 1000VA PhasenABSchnitt  
LM-PD 1000VA PhasenANSchnitt

L/B/H	Bestell-Nr.
140/90/59	22 115 095
140/90/59	22 115 089



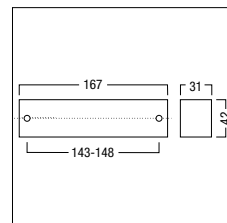
### Phasendimmer (DALI/DSI/Taster) Einbau



- Phasendimmer mit max. 500 VA
- Automatische Phasen-/Phasenabschnittsteuerung (Lasterkennung)
- Ansteuerung über DALI-, DSI-Signal oder Taster
- Montage: Leuchteneinbau/Deckeneinwurf

Phasendimmer  
APDS-500 Phasen- / abschnitt

L/B/H	Bestell-Nr.
167/42/31	22 154 224



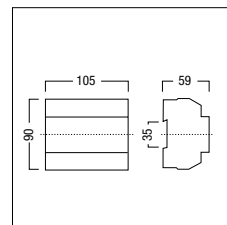
### Phasendimmer (DALI/DSI/Taster) Schaltschrank



- Phasendimmer mit max. 1000 VA
- Automatische Phasen-/Phasenabschnittsteuerung (Lasterkennung)
- Mit Preset-Funktion: Speicherung und Abruf eines beliebigen Lichtwerts
- Ansteuerung über DALI-, DSI-Signal oder Taster
- Montage auf EN-Hutschiene 35 mm

Phasendimmer  
APDS-1000 Phasen- / abschnitt

L/B/H	Bestell-Nr.
105/90/59	22 154 223



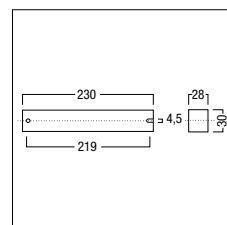
### Relais-Ausgang (LM-Bus) Einbau



- Zum Schalten von Leuchten und elektrischen Verbrauchern
- Montage: Leuchteneinbau/Deckeneinwurf
- LM-2RUK mit 2 unabhängig schaltbaren Kontakten
- Summenstrombelastung der beiden Kontakte max. 8 A

Relais-Ausgang  
LM-1RUK 1 Ausgang

L/B/H	Bestell-Nr.
230/30/28	22 115 010



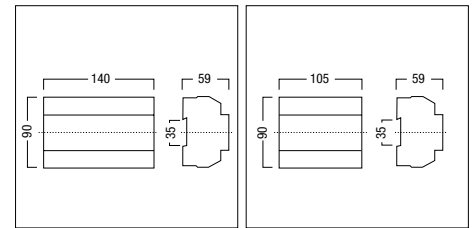
Relais-Ausgang (LM-Bus) Schaltschrank



- Zum Schalten von Leuchten und elektrischen Verbrauchern
- Montage auf EN-Hutschiene 35 mm
- LM-3RUK mit 3 unabhängig schaltbaren Kontakten, a 16 A
- LM-4RUKS mit 4 unabhängig schaltbaren Kontakten a 10 A (cosPhi = 1)

Relais-Ausgang

	L/B/H	Bestell-Nr.
LM-3RUKS 3 Ausgänge	140/90/59	20 735 397
LM-4RUKS 4 Ausgänge	105/90/59	22 154 120



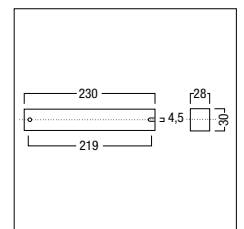
DSI Verstärker Einbau



- Zur Verstärkung des DSI-Signals und Anschluss von zusätzlich 50 DSI-steuerbaren Betriebsgeräten
- Montage: Leuchteinbau/Deckeneinwurf

Verstärker

	L/B/H	Bestell-Nr.
DSI-V	230/30/28	20 975 705



DALI Steuergerät (LM-Bus, Sensor, Präsenz) Einbau



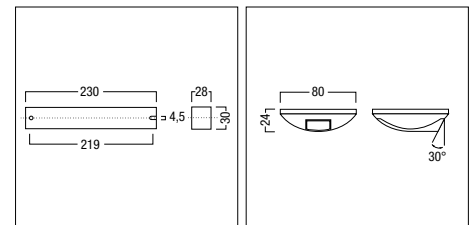
- Für Einzelräume zur lokalen tageslichtabhängigen Steuerung von max. 2 x 10 DALI dimmbaren Vorschaltgeräten
- Alle an einem Ausgang angeschlossenen DALI Vorschaltgeräte werden synchron geschaltet und gedimmt
- Anschlussmöglichkeit für Bewegungsmelder
- Montage: Leuchteinbau/Deckeneinwurf

Steuergerät

	L/B/H	Bestell-Nr.
LM-2TL DALI	230/30/28	22 146 131

Zubehör

LSD Sensor (Licht)		20 731 906
--------------------	--	------------



DALI Steuergerät (LM-Bus, Sensor, Taster, Schalter) Schaltschrank



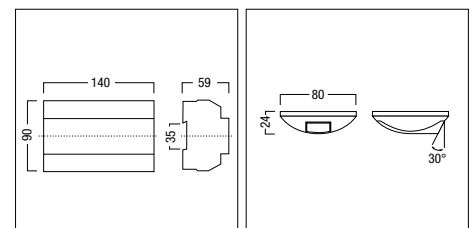
- Für Einzelräume zur lokalen tageslichtabhängigen Steuerung von max. 3 x 64 DALI kompatiblen Betriebsgeräten
- Alle an einem Ausgang angeschlossenen DALI Vorschaltgeräte werden synchron geschaltet und gedimmt
- Manuelle Bedienung mittels Taster
- Zusätzliche Anschlüsse für: ON/OFF, Man/Auto und Dimmtasten
- Montage auf EN-Hutschiene 35 mm

Steuergerät

	L/B/H	Bestell-Nr.
LM-TLS DALI	140/90/59	22 154 141

Zubehör

LSD Sensor (Licht)		20 731 906
--------------------	--	------------



## Systemkomponenten Motoraktoren

### Jalousie-Steuergerät 4x (LM-Bus) Schaltschrank

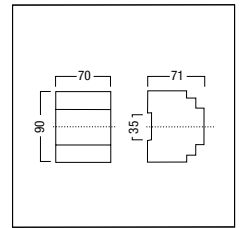
L/B/H Bestell-Nr.



- Zur Ansteuerung von 4 separaten Wechselstromantrieben, geeignet für Behänge mit 2 mechanischen Endschaltern
- Auf- / Abfahren und sonnenstandsabhängige Lamellennachführung mit übergeordnetem Automatisierungssystemen
- Montage auf EN-Hutschiene 35 mm

Steuergerät  
LM-4JAS

72/91/72 22 162 346



### Jalousie-Steuergerät 2x (LM-Bus, Taster)

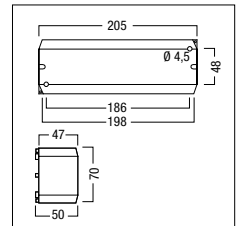
L/B/H Bestell-Nr.



- Zur Ansteuerung von 2 separaten Wechselstromantrieben, geeignet für Behänge mit 2 mechanischen Endschaltern
- Zwei adressierbare lokale Tastereingänge
- Auf- / Abfahren und sonnenstandsabhängige Lamellennachführung mit übergeordnetem Automatisierungssystemen
- Montage auf EN-Hutschiene 35 mm

Steuergerät  
LM-2JASX

205/70/50 22 162 347



### Jalousie-Steuergerät DC (LM-Bus, Taster)

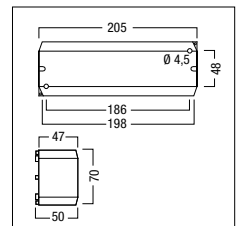
L/B/H Bestell-Nr.



- Zur Ansteuerung von 2 separaten Gleichstromantrieben
- 2 lokale Tastereingänge
- Montage: Deckeneinwurf/Brüstungskanal
- Auf- / Abfahren und sonnenstandsabhängige Lamellennachführung mit übergeordnetem Automatisierungssystemen

Steuergerät  
LM-2JDCX

205/70/50 22 114 827



**Relais-Ausgangsgerät (LM-Bus) Schaltschrank**

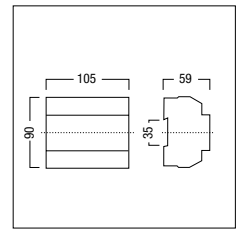
Bestell-Nr.



- Relais-Ausgang Wechsel 10 A (2 x) mit zwei potentialfreien Wechsel-/ Umschalt-Kontakten zur Ansteuerung von Fremdspannungen (Gleich- oder Wechselspannungen)
- Montage auf EN-Hutschiene 35 mm

LM-2WKS

22 185 306



**Busversorgung Raum Schaltschrank**

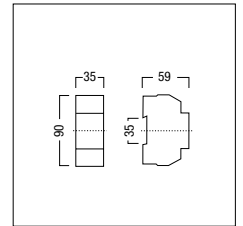
L/B/H Bestell-Nr.



- Zur Spannungsversorgung eines Busbezirks mit maximal 35 Busteilnehmern
- Montage auf EN-Hutschiene 35 mm

LM-BVS35

35/90/59 22 115 026



**Busversorgung Gebäude Schaltschrank**

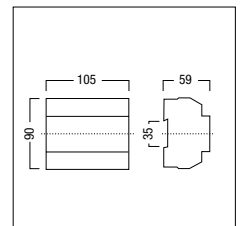
L/B/H Bestell-Nr.



- Zur Spannungsversorgung eines Busbezirks mit maximal 100 Busteilnehmern
- Montage auf EN-Hutschiene 35 mm

LM-BV

105/90/59 20 975 247



**Buskoppler Schaltschrank**

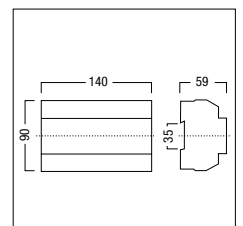
L/B/H Bestell-Nr.



- Zur Koppelung von Busbezirken
- Erzeugt eine galvanische Trennung der Busbezirke ohne Datenfilterung
- Montage auf EN-Hutschiene 35 mm

LM-BK

140/90/59 20 735 369



**Fernwartung**

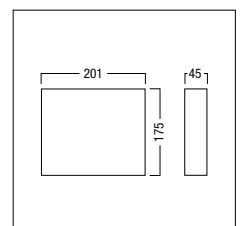
Bestell-Nr.



- Verschlüsselte VPN-Verbindung mit Benutzername und Passwort
- 8-Port 10/100 Fast Ethernet Switch
- Firewall

PC-ROUTER VPN VPN-Zugang über das Internet

22 162 071



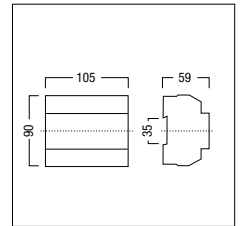
## Systemkomponenten Zentrale Geräte

### Interface Schaltschrank



- Zur Ankopplung eines LUX-MATE Feldbusses an Room Automation Rechner LRA-1500(x) bzw. LRA-250
- Montage auf EN-Hutschiene 35 mm

	L/B/H	Bestell-Nr.
Interface LM-PCSIR	105/90/59	22 114 799
Zubehör PC-RS232 Schnittstellenkabel		03 920 218

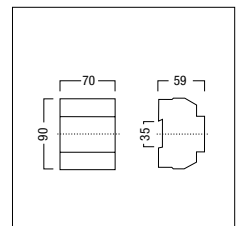


### AV Interface Schaltschrank



- Zur Ankopplung von Touch Panels und AV-Systemen über RS232 Schnittstelle
- Montage auf EN-Hutschiene 35 mm

	L/B/H	Bestell-Nr.
LM-SI03	70/90/59	20 975 530

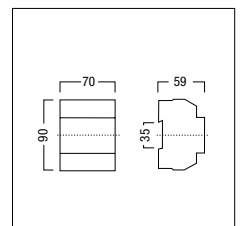


### Zeit-Steuergerät Schaltschrank



- Zur zeitabhängigen Steuerung des LUXMATE Systems
- Uhrzeit und Datum programmierbar
- 70 Schaltzeiten mit wählbaren Überblendgeschwindigkeiten
- Montage auf EN-Hutschiene 35 mm

	L/B/H	Bestell-Nr.
LM-ZSM	70/90/59	20 735 510

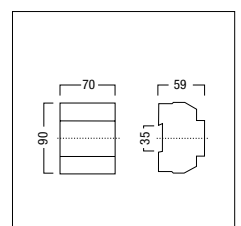


### Sequenz-Steuergerät Paket Schaltschrank



- Paket für die Konfiguration von dynamischen Stimmungsabfolgen (Sequenzen)
- Zum Konfigurieren, Kopieren und Archivieren von Sequenzen
- Definition von Start-, Stoppzeit, Anzahl der Durchläufe, Zeitabstände, Überblendgeschwindigkeiten
- Steuergerät plus Windows Konfigurationssoftware plus RS232-Kabel
- Montage auf EN-Hutschiene 35 mm

	L/B/H	Bestell-Nr.
LM-iZSQ	70/90/59	22 154 152

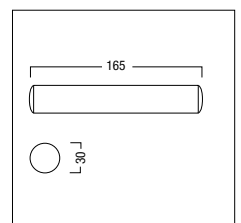


### Funkantenne



- Für Zeit-Steuergerät LM-ZSM bzw. Sequenz-Steuergerät LM-ZSQ
- Montage: außerhalb des Schaltschranks mittels 2 Metallklammern

	H/Ø	Bestell-Nr.
ZSMA	165/30	20 975 225



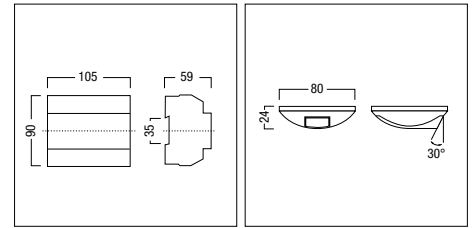


**Sensor-Eingang (LSD) Schaltschrank**



- LM-4ILS Sensor-Eingang 4-fach für Innenlicht-Sensoren LSD
- Gerät für den Anschluss der Sensoren vorkonfiguriert
- Montage auf EN-Hutschiene 35 mm

	L/B/H	Bestell-Nr.
<b>Sensor-Eingang</b>		
LM-4ILS für Innenlicht-Sensor LSD	105/90/59	22 154 258
<b>Zubehör</b>		
Sensor LSD Sensor (Licht)		20 731 906

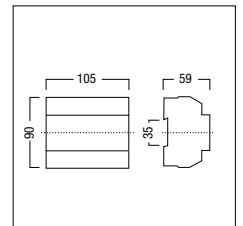


**Sensor-Eingang (Wetter) Schaltschrank**



- Montage auf EN-Hutschiene 35 mm
- LM-4WZS Sensor-Eingang 4-fach für Windgeschwindigkeit-, Windrichtung-, Aussentemperatur- und Niederschlag
- LM-SB: Sensorbasispaket zur Montage der Sensoren Windgeschwindigkeit-, Windrichtung-, Aussentemperatur- und Niederschlag. Es wird pro LM-4WZS ein Basispaket benötigt

	L/B/H	Bestell-Nr.
<b>Sensor-Eingang</b>		
LM-4WZS	105/90/59	22 154 128
<b>Variante</b>		
LM-4WZS (V)	105/90/59	22 154 305
<b>Sensor</b>		
LM-SN Niederschlagssensor		22 154 283
LM-SR Windrichtungssensor		22 154 285
LM-ST Temperatursensor		22 154 284
LM-SW Windgeschwindigkeitssensor		22 154 286
<b>Basispaket</b>		
LM-SB Basispaket Sensormontage		22 154 282

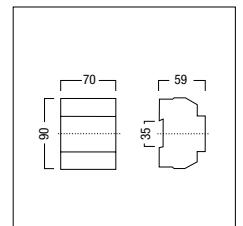


**Raumverbinder Schaltschrank**



- Zur Verwaltung von 2 Trennwänden mittels Endschalter
- Bedienelemente wirken auf den gesamten Raum oder auf den abgeteilten Raumbereich
- Montage auf EN-Hutschiene 35 mm

	L/B/H	Bestell-Nr.
LM-RV Raumverbindungsgerät	70/90/59	24 046 467



## Systemkomponenten Sensoren

### Sensor (Licht) Außen



- Tageslichtmesskopf zur Messung der Tageslichtwerte für die tageslichtabhängige Nachführung der Kunstbeleuchtung und der Jalousie-(Lamellen)-Position
- Montage auf Mast  $\varnothing$  42–50 mm
- Verwendung in Verbindung mit dem LRA-1500(x) und LRA-150S

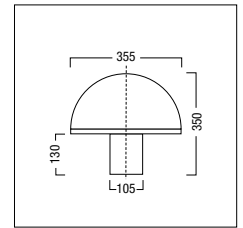
LM-TLM

H/ $\varnothing$

Bestell-Nr.

310/350

20 724 105



### Sensor (Licht) Anbau



- Der Lichtsensor misst das in den Raum einfallende Tageslicht
- Montage: Deckenanbau
- Zum Anschluss an lokal automatisierte Steuergeräte

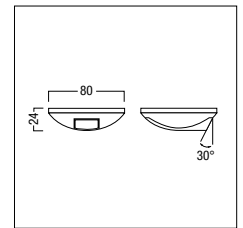
LSD Sensor (Licht)

H/ $\varnothing$

Bestell-Nr.

24/80

20 731 906



### ED Sensor (Licht) Anbau



- Der Lichtsensor misst das in den Raum einfallende Tageslicht
- Versorgung über DALI-Leitung (2 DALI-Lasten)
- Montage: Deckenanbau
- Belegt keine DALI-Adressen
- Zum Anschluss an LM-3DALIS und LITENET netlink

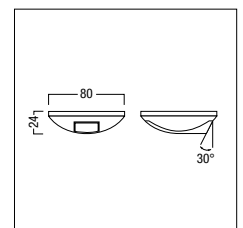
ED-EYE Licht Sensor

H/ $\varnothing$

Bestell-Nr.

24/80

22 154 682



### Sensor (Infrarot) Anbau



- Montage: Deckenanbau
- Zum Anschluss an die Infrarot-Eingangsgeräte LM-IRB

Sensor

H/ $\varnothing$

Bestell-Nr.

IRED Sensor (Infrarot) Anbau

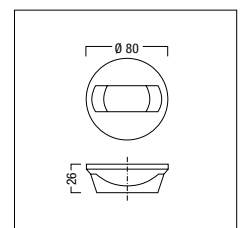
26/80

22 114 587

IRS Infrarot Fernbedienung

28/57

20 975 492

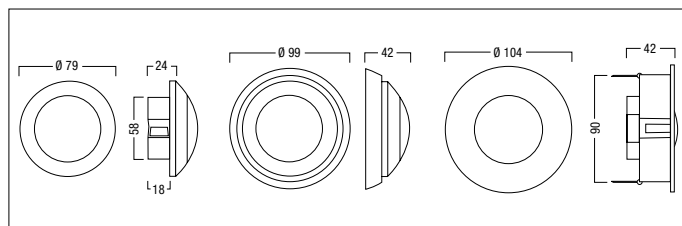


**Sensor (Funk) Anbau/Einbau**



- Funkempfänger empfängt im definierten Empfangs-Radius die Tastbefehle von bis zu 60 EnOcean-Tastern
- Reichweite ca. 10 m
- Gehäuse: Kunststoff, halogenfrei, Farbe weiß (RAL 9003)
- Versorgung über Netzspannung
- Deckenmontage in Euro-/Standarddose 1-fach, Montagezubehör für Anbau und Deckeneinbau im Lieferumfang enthalten
- Tastermaterial: Alle die mit EnOcean-Sendermodulen der Type PTM100, PTM200 und PTM250 bestückbar sind

	H/Ø	Bestell-Nr.
<b>Sensor</b>		
LM-RFR	42/104	22 154 466
<b>Reichweitereweiterung</b>		
Easyclick UP-Repeater Signalverstärker		22 154 633
<b>Schaltereinsatz</b>		
H5101-A210 Enocean 1-fach Taster, weiß		22 154 638
H5101-A211 Enocean 1-fach Taster, anthrazit		22 154 637
H5101-A212 Enocean 1-fach Taster, aluminium		22 154 639
H5101-A230 Enocean 2-fach Taster, weiß		22 154 636
H5101-A231 Enocean 2-fach Taster, anthrazit		22 154 635
H5101-A232 Enocean 2-fach Taster, anthrazit		22 154 634
<b>Abdeckrahmen</b>		
B3 aluminium - anthrazit		22 154 641
B3 aluminium - weiß		22 154 640
H5101-A222 Enocean 1-fach Jalousie, aluminium		22 185 307

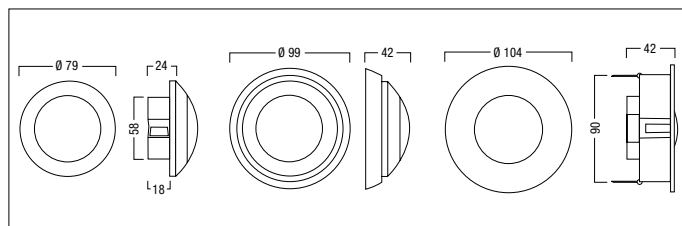


**Sensor (Infrarot, Präsenz) Anbau/Einbau**



- Anwesenheitssensor mit integrierter Infrarot-Schnittstelle
- Gehäuse: Kunststoff, halogenfrei, Farbe weiß (RAL 9003)
- Erfassungsbereich bei 2,5 m Montagehöhe: 8m Ø
- Versorgung über DALI-Leitung (4 DALI Lasten)
- Deckenmontage in Euro-/Standarddose 1-fach, Montagezubehör für Anbau und Deckeneinbau im Lieferumfang enthalten
- Bis zu 3 unterschiedlich konfigurierte Fernbedienungen IRTOUCH
- Zum Anschluss an LM-3DALIS und LITENET netlink
- Belegt keine DALI-Adressen

		Bestell-Nr.
<b>Sensor</b>		
ED-SENS Präsenz + Infrarot Sensor		22 154 506
<b>Fernbedienung</b>		
IRTOUCH Infrarot Fernbedienung für Sensor ED-SENS		22 154 450

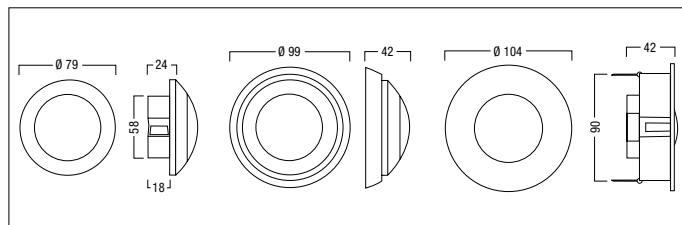


**Sensor (Präsenz) Anbau/Einbau**



- Hohe Auflösung und Empfindlichkeit, optimiert für Büroanwendungen
- Erfassungsbereich: bei 2,5 m Montagehöhe Ø 5 m, bei 3 m Montagehöhe Ø 6 m, bei 3,5 m Montagehöhe Ø 7 m
- Gehäuse: Kunststoff, halogenfrei, Farbe weiß (RAL 9003)
- Vorkonfektionierte Leitung für Verbindung mit LM-TLX oder LM-RLX (Länge 5 m) im Lieferumfang enthalten
- Deckenmontage in Euro-/Standarddose 1-fach, Montagezubehör für Anbau und Deckeneinbau im Lieferumfang enthalten
- Positionierung: Hände des am Arbeitsplatz sitzenden Raumnutzers im Zentrum des Erfassungsbereichs
- Anschluss an LUXMATE LM-TLX oder LM-RLX

	H/Ø	Bestell-Nr.
<b>Sensor</b>		
PST 2 Anwesenheits-Sensor		22 162 319
<b>Leitung PST 10m</b>		
LPST10 vorkonfektionierte Leitung 10m		22 154 126



## Systemkomponenten Vorschaltgeräte

[...] Gemeinsame Eigenschaften PCA Xitec II

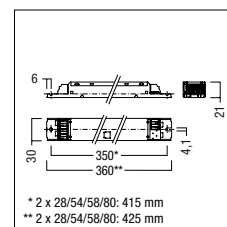
- DALI
- DSI
- Für Notbeleuchtungsanlagen gemäß EN 50172
- Störsichere, präzise Ansteuerung über DALI-, DSI-Signal, switch-DIM oder corridorFUNCTION
- DALI-MEMORY
- Erweiterte DALI Befehle
- Höchstmögliche Energieklasse CELMA EEI = A1 BAT
- switchDIM (mit Memory-Funktion)
- CorridorFUNCTION (individuell programmierbar)
- Intelligent Temperature Guard (thermische Schutzvorrichtung)
- Intelligent Voltage Guard (Überspannungsanzeige und Unterspannungsabschaltung)
- Integrierte SMART-Schnittstelle
- Automatischer Neustart nach Lampenwechsel
- Automatische Abschaltung bei defekter Lampe

### PCA T5 EXCEL one4all Ip Xitec II, 14 – 80 W



- [...]
- Multi-Lampenmanagement
- Automatisch ausgeführter Notlichtwert im DC-Betrieb 15 %, einstellbar zwischen 1–100 %

	Bestell-Nr.
	<i>elektronisch</i>
PCA 1x14/24 T5 EXCEL one4all Ip	22 185 103
PCA 1x21/39 T5 EXCEL one4all Ip	22 185 110
PCA 1x28/54 T5 EXCEL one4all Ip	22 185 108
PCA 1x35/49/80 T5 EXCEL one4all Ip	22 185 105
PCA 2x14/24 T5 EXCEL one4all Ip	22 185 104
PCA 2x21/39 T5 EXCEL one4all Ip	22 185 111
PCA 2x28/54 T5 EXCEL one4all Ip	22 185 109
PCA 2x35/49 T5 EXCEL one4all Ip	22 185 106
PCA 2x80 T5 EXCEL one4all Ip	22 185 107

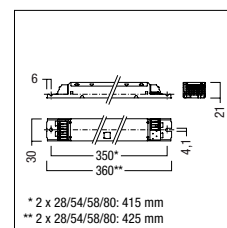


### PCA T8 EXCEL one4all Ip Xitec II, 18 – 58 W



- [...]
- Automatisch ausgeführter Notlichtwert im DC-Betrieb 15 %, einstellbar zwischen 1–100 %

	Bestell-Nr.
	<i>elektronisch</i>
PCA 1x18 T8 EXCEL one4all Ip	22 185 239
PCA 1x36 T8 EXCEL one4all Ip	28 000 034
PCA 1x58 T8 EXCEL one4all Ip	28 000 036
PCA 2x18 T8 EXCEL one4all Ip	22 185 242
PCA 2x36 T8 EXCEL one4all Ip	28 000 038
PCA 2x58 T8 EXCEL one4all Ip	28 000 040

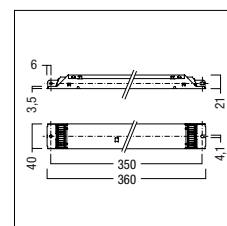


### PCA T8 EXCEL one4all Ip Xitec, 3 und 4x18 W



- [...]
- Multi-Lampenmanagement
- Automatisch ausgeführter Notlichtwert im DC-Betrieb 15 %, einstellbar zwischen 1–100 %

	Bestell-Nr.
	<i>elektronisch</i>
PCA 3x18 T8 EXCEL one4all Ip	22 185 247
PCA 4x18 T8 EXCEL one4all Ip	22 185 250



PCA TC EXCEL one4all Xitec II, 11 – 57 W

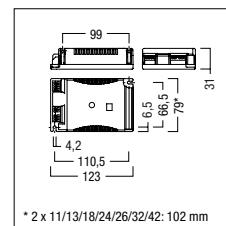


- [...]
  - Multi-Lampenmanagement
  - Automatisch ausgeführter Notlichtwert im DC-Betrieb 15 %, einstellbar zwischen 3–100 %

Bestell-Nr.

*elektronisch*

PCA 1x11/13 TC EXCEL one4all	22 185 134
PCA 1x18 TC EXCEL one4all	22 185 130
PCA 1x18/24 TCL EXCEL one4all c	22 185 251
PCA 1x26-57 TC EXCEL one4all	22 185 128
PCA 1x28 TC-DD EXCEL one4all	22 185 254
PCA 1x55 T5c EXCEL one4all	22 185 132
PCA 2x11/13 TC EXCEL one4all	22 185 135
PCA 2x18 TC EXCEL one4all	22 185 131
PCA 2x18/24 TCL EXCEL one4all c	22 185 257
PCA 2x26/32/42 TC EXCEL one4all	22 185 129



## **DMX Lichtmanagement**

Dynamische Lichtinszenierungen, speziell für Außenfassaden

---





Komplettlösungen für eine großflächige Lichtinszenierung bietet Zumtobel aus einer Hand: Vom Kreativkonzept und über DMX Hard- und Software bis zur Programmierung sorgen versierte Techniker für eine intelligente Umsetzung individueller Kundenwünsche. Mit der Möglichkeit, eine große Anzahl an Lichtpunkten blitzschnell anzusteuern und Zeitabläufe zu automatisieren, legt das DMX Lichtmanagement die künstlerischen Talente des Lichts frei. Die Bedienung erfolgt über Taster oder innovative Glas-Bedienstellen.



Private und öffentliche Gebäude, deren Außenfassade als Imageträger eingesetzt wird.



## DMX

Dynamische Lichtinszenierungen,  
speziell für Außenfassaden

Komplettlösungen für eine großflächige Lichtinszenierung bietet Zumtobel aus einer Hand: Vom Kreativkonzept und über DMX Hard- und Software bis zur Programmierung sorgen versierte Techniker für eine intelligente Umsetzung individueller Kundenwünsche. Mit der Möglichkeit, eine große Anzahl an Lichtpunkten blitzschnell anzusteuern und Zeitabläufe zu automatisieren, legt das DMX Lichtmanagement die künstlerischen Talente des Lichts frei. Die Bedienung erfolgt über Taster oder innovative Glas-Bedienstellen.



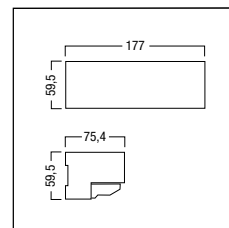
## Butler XT



- Steuerung von 2 DMX Universen (2 x 512 DMX Kanäle)
- Interne Uhr und astronomische Uhr
- Abspielen von Szenen, Shows und kleinen Videos
- Integration von Standard-Taster oder Glass-Touch Bediengeräte
- Programmierung mittels PC Software „Lighting Application Suite“ (durch Zumtobel Service)
- Hutschienenmontage im Schaltschrank
- Spannungsversorgung: 24 V DC
- Anschlüsse über RJ45 Stecker bzw. Steckklemmen
- Adapterkabel für XLR 5-polig weiblich nach DMX Standard ANSI E1.11 an Butler XT2 RJ45
- Netzteil 24 V/1,5 A

## Zubehör

	L/B/H	Bestell-Nr.
RJ45 XLR 5pol Adapterkabel Butler XT		24 159 615
SUP24VDC/1,5A Spannungsversorgung 24V		22 161 8EN14
<b>DMX Controller</b>		
Butler XT2	177/60/75	24 160 771



## Dongle



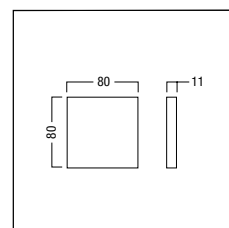
	L/B/H	Bestell-Nr.
Dongle enterprise		24 161 141

## Glas Touch T6 XT



- elegantes Bediengerät mit sensibler Glasoberfläche
- 4 Tastfelder bedruckt mit „1“ bis „4“ und zwei Symbolen für Intensität; individuell belegbar
- Erhältlich in „weiß“ oder „schwarz“
- Programmierung mittels PC Software „Lighting Application Suite“ (durch Zumtobel Service)
- Anschluss nur an Butler XT
- Spannungsversorgung durch Butler XT über Steuerleitung

	L/B	Bestell-Nr.
Glas Touch T6 XT B schwarz	80/80	24 175 967
Glas Touch T6 XT W weiss	80/80	24 175 968

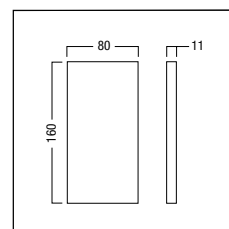


## Glas Touch T6R XT



- elegantes Bediengerät mit sensibler Glasoberfläche
- 6 Tastfelder bedruckt mit „1“ bis „6“ individuell belegbar
- Dimmring mit „Play“ Taste
- Erhältlich in „weiß“ oder „schwarz“
- Programmierung mittels PC Software „Lighting Application Suite“ (durch Zumtobel Service)
- Anschluss nur an Butler XT
- Spannungsversorgung durch Butler XT über Steuerleitung

	L/B	Bestell-Nr.
Glas Touch T6R XT B schwarz	80/160	24 175 965
Glas Touch T6R XT W weiss	80/160	24 175 966



## DMX Systemkomponenten

### DMX Splitter



- 4-fach Splitter für DMX oder VCU
- Anschluss 230 V AC
- schaltbarer Endwiderstand auf Eingangsseite
- Eingang: RJ 45 oder 5-polig XLR, Ausgang RJ45
- Standgerät oder Wandmontage
- Inkl. Schuko-Kaltegerätekabel

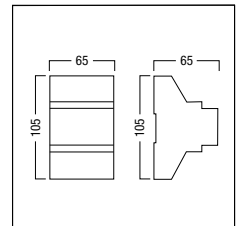
	kg	Bestell-Nr.
SPLITTER DMX VC	1,3	22 166 267

### DALI-DMX Gateway

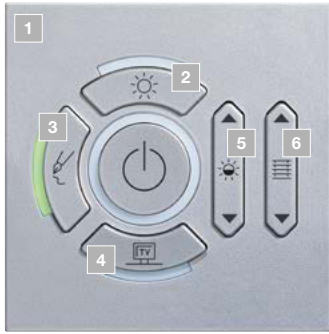


- Zur Einbindung von DMX Leuchten in DALI Lichtsteuerungen
- Umwandlung von 16 DALI Adressen in 16 DMX Adressen
- Adaptierte Dimmkurve (DALI Stellwert 86 = DMX Wert 1)
- Belegt 1 DALI-Last
- Hutschienenmontage im Schaltschrank
- Spannungsversorgung 230 V AC

	kg	Bestell-Nr.
Gateway DALI-DMX GATEWAY	0,5	24 166 449



**CIRCLE Tastenausführungen**



- Zuerst Basisgerät wählen:  
 - 28000006 LM-Cxx (V)  
 - 28000007 ED-Cxx (V)  
 - 28000008 ZBOX (V)  
 - 28000009 DALI-Cxx (V)  
 - 28000010 TUNE-Cxx (V)
- Nach Auswahl des Basisgerätes die gewünschte Kombination in der Reihenfolge von 1 nach 6 getrennt durch „ / “ angeben.
- Mögliche Positionen der Stimmungssymbole Taste „oben“, „mitte“ und „unten“ sind nur möglich wenn es in der Tabelle gekennzeichnet ist.

- 1 Rahmen Farbe und Form *Bezeichnung*
- 2 Symbol Stimmung oben *Nummer*
- 3 Symbol Stimmung mitte *Nummer*
- 4 Symbol Stimmung unten *Nummer*
- 5 Symbol Tasterwippe links *Buchstabe*
- 6 Symbol Tasterwippe rechts *Buchstabe*

- Rahmen schwarz eckig CB
- Rahmen silber eckig CS
- Rahmen weiß eckig CW
- Rahmen schwarz rund SB
- Rahmen silber rund SS
- Rahmen weiß rund SW

**28000007 ED-Cxx (V) CS/24/40/28/h/e**

Basisgerät      Rahmen Farbe und Form      Symbol Stimmung Tasten      Symbol Tastenwippe

**Stimmungstasten**

Nummer	Symbol	Bezeichnung	Taste		
			oben	mitte	unten
01	1	1	•	•	•
02	2	2	•	•	•
03	3	3	•	•	•
04		Arbeiten	•		•
05		Schreiben	•	•	•
06		Besprechung	•		•
07		Empfang	•		•
08		Workshop		•	
09		Diavortrag	•		•
10		Referat	•		•
11		Vorführung	•		•
12		Vortrag	•	•	•
13		Pause	•	•	•
14		Tagsüber	•	•	•
15		Abends	•	•	•
16		Nachts	•	•	•
17		Offen	•	•	•
18		Geschlossen	•	•	•
19		Reinigung	•	•	•
20		Inszenierung	•	•	•
21		Umbau	•	•	•
22		Verkauf	•	•	•
23		Vernissage	•	•	•
24		Helligkeit	•	•	•
25		Schönheitspflege	•	•	•
26		Meditation	•	•	•
27		Lesen	•	•	•
28		TV ZBOX	•		•

**Tastenwippe**

Nummer	Symbol	Bezeichnung	Taste		
			oben	mitte	unten
29		Fernsehen	•	•	•
30		Aufführung	•	•	•
31		Konzert	•	•	•
32		Essen	•		•
33		Energiesparen	•		•
34		Tanz	•		•
35		Zeichnen	•	•	•
36		Ausstellung	•		•
37		Training	•	•	•
38		Spiel	•	•	•
39		Squash	•		•
40		Texten	•	•	•
41		Spotlight	•	•	•
42		Aerobik	•	•	•
43		Sauna	•	•	•
44		Massage	•		•
45		Solarium	•		•
46		Bett	•		•
47		Morgenpflege	•		•
48		Visite	•		•
49		Behandlung	•	•	•
50		Operation	•		•
51		Aufwachen	•		•
52		Wärmeschutz	•	•	•
53		Teilnutzung	•	•	•
54		Wartung	•	•	•
55		Präsentation	•		•

Buchstabe	Symbol	Bezeichnung
a		Helligkeit
b		Leuchtengruppe 1
c		Leuchtengruppe 2
d		Balance
e		Blendschutz
f		Fenster
g		Leinwand
h		Helligkeit 2
i		Meditation
j		Leuchtengruppe 3
k		Leuchtengruppe 4
l		Blendschutzgruppe 1
m		Blendschutzgruppe 2
n		Blendschutzgruppe 3
o		Blendschutzgruppe 4
p		Gardine
q		Lesen
r		Texten
s		Schönheitspflege
t		Farbtemperatur
u		Leuchtengruppe 1
v		Leuchtengruppe 2



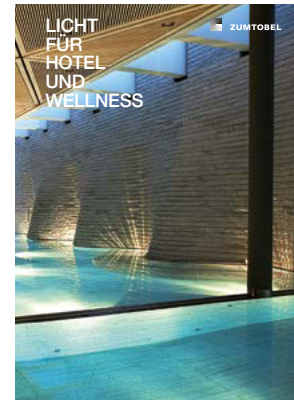
zumtobel.com/office



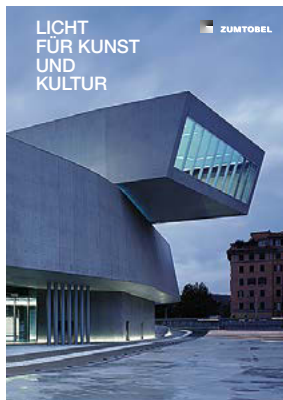
zumtobel.com/education



zumtobel.com/shop



zumtobel.com/hotel



zumtobel.com/culture



zumtobel.com/healthcare



zumtobel.com/industry



zumtobel.com/facade

**Zumtobel ist international führender Anbieter von ganzheitlichen Lichtlösungen in der professionellen Gebäudebeleuchtung für innen und außen.**

- Büro und Kommunikation
- Bildung und Wissen
- Präsentation und Verkauf
- Hotel und Wellness
- Kunst und Kultur
- Gesundheit und Pflege
- Industrie und Technik
- Fassade und Architektur

Durch die Kombination von Innovation, Technologie, Design, Emotion und Energieeffizienz generieren wir einzigartigen Kundennutzen. Wir vereinen ergonomisch beste Lichtqualität zum Wohlbefinden des Menschen mit einem verantwortungsvollen Umgang von Ressourcen zum Konzept Humanergy Balance. Eigene Vertriebsorganisationen in zwanzig Ländern und Handelsvertretungen in fünfzig weiteren bilden ein internationales Netzwerk mit Spezialisten und Planungspartnern für eine qualifizierte Lichtberatung, Planungsunterstützung und umfassenden Service.

**Licht und Nachhaltigkeit**

Gemäß der Unternehmensphilosophie *„Mit Licht wollen wir Erlebniswelten schaffen, Arbeit erleichtern, Kommunikation und Sicherheit erhöhen in vollem Bewusstsein unserer Verantwortung für die Umwelt“* bietet Zumtobel hochwertige energieeffiziente Produkte und achtet gleichzeitig auf eine umweltfreundliche und ressourcenschonende Fertigung.

[zumtobel.com/nachhaltigkeit](http://zumtobel.com/nachhaltigkeit)




**Qualität drin – 5 Jahre Garantie drauf.**

Zumtobel bietet als weltweit führendes Leuchtenunternehmen bei Registrierung bis spätestens 90 Tage nach Rechnungsdatum eine fünfjährige Herstellergarantie auf Zumtobel Markenprodukte gemäß Garantiebedingungen unter [zumtobel.com/garantie](http://zumtobel.com/garantie) an.


Art.-Nr. 04 797 429-D 12/2013 © Zumtobel Lighting GmbH  
Die technischen Inhalte entsprechen dem Stand bei Drucklegung. Änderungen bleiben vorbehalten. Bitte informieren Sie sich bei Ihrem zuständigen Verkaufsbüro.  
Der Umwelt zuliebe: Luxo Light wird chlorfrei gebleicht und stammt aus nachhaltig bewirtschafteten Wäldern und kontrollierten Quellen.





 Strahler und Stromschienen

 Modulare Lichtsysteme

 Downlights

 Einbauleuchten

 Anbau- und Pendelleuchten

 Steh- und Wandleuchten

 Lichtbandsysteme und  
Einzellichtleisten

 Hallenleuchten und  
Werfer Spiegel Systeme

 Leuchten höherer Schutzart

 Fassaden-, Medien- und  
Außenleuchten

 Lichtmanagement

 Sicherheitsbeleuchtung

 Medizinische Versorgungssysteme

## Deutschland

Zumtobel Licht GmbH  
Grevenmarschstrasse 74-78  
32657 Lemgo  
T +49/(0)5261 212-0  
F +49/(0)5261 212-7777  
info@zumtobel.de  
zumtobel.de

## Österreich

Zumtobel Licht GmbH  
Donau-City-Strasse 1  
1220 Wien  
T +43/(0)1/258 26 01-0  
F +43/(0)1/258 26 01-82845  
welcome@zumtobel.at  
zumtobel.at

## Schweiz

Zumtobel Licht AG  
Thurgauerstrasse 39  
8050 Zürich  
T +41/(0)44/305 35 35  
F +41/(0)44/305 35 36  
info@zumtobel.ch  
zumtobel.ch

## Headquarters

Zumtobel Lighting GmbH  
Schweizer Strasse 30  
Postfach 72  
6851 Dornbirn, AUSTRIA  
T +43/(0)5572/390-0  
F +43/(0)5572/22 826  
info@zumtobel.info

[zumtobel.com](http://zumtobel.com)



# ZUMTOBEL

## LUXMATE

### Lichtmanagement

Am Anfang war dunkler Raum. Dann Licht, Energie und Leben. LUXMATE steuert die Fähigkeiten des Lichts – und lässt Erlebniswelten entstehen. Für den Menschen, seine Visionen, sein Wohlergehen. Mit einem Maximum an Energieeffizienz.

